

凡 例

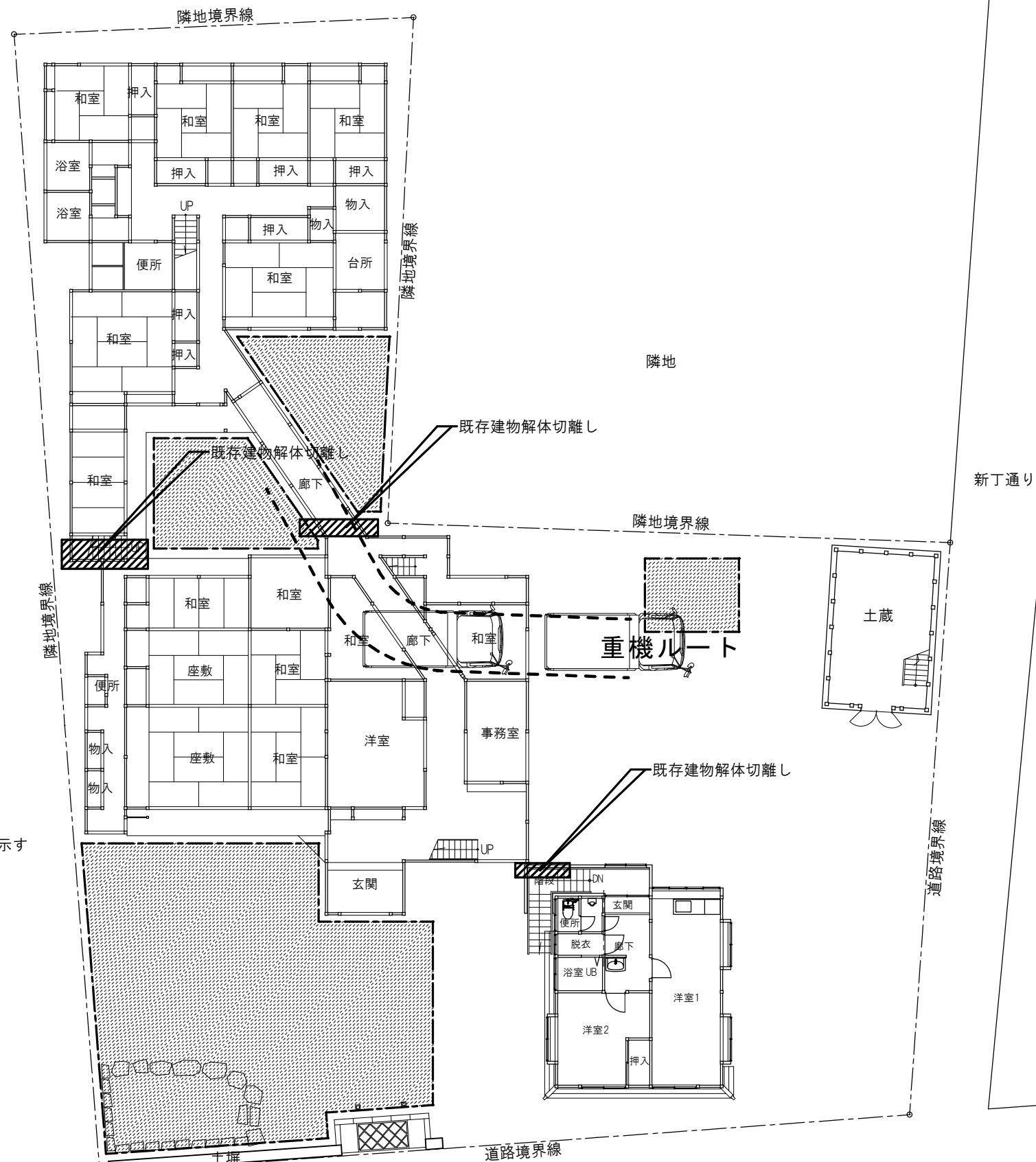
	土 壁 厚 60mm
	小 壁 厚 60mm

対青館 2階平面図（改修図） S 1: 100

木 造 限 界 耐 力 計 算 Ⅱ Ver. 1											JSCA-05
Y 方向											計算システムシート作成者: JSCA関西木造住宅レビュー委員会
地域係数 Z		0.9			p,q考慮? (y or n)		限界耐力計算結果				
		2階	1階	合計			稀地震		極稀地震	崩壊層	
質量 (ton)		26.33	59.9	86.22	y		応答値	2.18	10.89	(cm)	
重量 (kN)		258	587	845			1自由度系	1/199	1/37	↓2F最大	
階高 (cm)		284	311	595			2階	1/237	1/162	1/146	
地盤種別	種	1					1階	1/187	1/30	OK	
準備計算 復元力特性の作成 本システムの適用の適否チェック: 適用可能です。							C _B	0.123	0.220		
ステップ番号 n	1	2	3	4	4'	5	6	6'	7	8	
層間変形角 R (rad)	1/120	1/60	1/40	1/30	1/30+	1/25	1/20	1/20+	1/15	1/10	
その時のQ ₂ (kN)	88.46	103.12	103.12	103.12	103.12	103.12	103.12	103.12	103.12	103.12	
その時のQ ₁ (kN)	162.16	192.48	192.48	192.48	186.20	186.20	186.20	186.20	186.20	186.20	
2階剛性 K ₂ (kN/m)	3.738	2.179	1.452	1.089	1.089	908	726	726	545	363	
1階剛性 K ₁ (kN/m)	6.257	3.713	2.476	1.857	1.796	1.497	1.197	1.197	898	599	
1自由度系への縮約											
U ₂ /U ₁	1.721	1.374	1.233	1.169	1.163	1.133	1.105	1.105	1.077	1.051	
δ ₂₂ (m)	0.045	0.071	0.096	0.121	0.121	0.141	0.172	0.172	0.223	0.327	
δ ₂₁ (m)	0.026	0.052	0.078	0.104	0.104	0.124	0.156	0.156	0.207	0.311	
δ ₂₂ -δ ₂₁ (cm)	1.868	1.939	1.810	1.747	1.685	1.656	1.628	1.628	1.601	1.574	
有効質量 M _U (ton)	80.28	84.22	85.37	85.76	85.79	85.93	86.04	86.04	86.13	86.18	
代表変位 Δ (m)	0.034	0.059	0.084	0.110	0.109	0.130	0.161	0.161	0.212	0.316	
有効質量比 M _U /Σ m _i	0.93	0.98	0.99	0.99	1.00	1.00	1.00	1.00	1.00	1.00	
Q _A (kN)	162.16	192.48	192.48	192.48	186.20	186.20	186.20	186.20	186.20	186.20	
K _s (kN/m)	4.775	3.255	2.288	1.756	1.703	1.433	1.158	1.158	876	589	
T _e (sec)	0.81	1.01	1.21	1.39	1.41	1.54	1.71	1.71	1.97	2.40	
ΔW=4π (heq ₁ ・W ₁ +heq ₂ ・W ₂)	0.00	4.06	9.04	14.03	13.76	17.62	23.41	23.41	33.06	52.37	
W _A = W ₁ +W ₂	2.75	5.69	8.09	10.55	10.18	12.09	14.97	14.97	19.78	29.42	
粘性減衰定数 h	0.050	0.107	0.139	0.156	0.158	0.166	0.174	0.174	0.183	0.192	
減衰による加速度低減率 F _h	1.00	0.73	0.63	0.59	0.58	0.56	0.55	0.55	0.53	0.51	
等価高さ H (m)	4.33	4.18	4.11	4.07	4.07	4.05	4.04	4.04	4.02	4.01	
p	0.85	0.85	0.85	0.85	0.85	0.85	0.85	0.85	0.85	0.85	
q	1.00	1.00	1.00	1.00	1.00	1.00	1.00	1.00	1.00	1.00	
pq=	0.85	0.85	0.85	0.85	0.85	0.85	0.85	0.85	0.85	0.85	
損傷限界レベルの必要性能											
S _{2d} (m/sec ²)	1.13	0.91	0.76	0.66	0.65	0.60	0.54	0.54	0.47	0.38	
G _s	1.350	1.350	1.350	1.350	1.350	1.350	1.350	1.350	1.350	1.350	
S _{Ad} (m/sec ²)	1.30	0.76	0.55	0.45	0.44	0.39	0.34	0.34	0.28	0.23	
S _{Dd} (cm)	2.18	1.96	2.04	2.18	2.20	2.32	2.51	2.51	2.80	3.31	
Q _{Dd} (kN)	104.21	63.94	46.71	38.29	37.46	33.32	29.04	29.04	24.51	19.51	
R (rad)	1/199	1/213	1/201	1/187	1/185	1/174	1/161	1/161	1/144	1/121	
R ₂ (rad)	1/237	1/441	1/647	1/817	1/838	1/958	1/1119	1/1119	1/1348	1/1723	
R ₁ (rad)	1/187	1/181	1/165	1/151	1/149	1/140	1/128	1/128	1/114	1/95	
安全限界レベルの必要性能											
S _{2s} (m/sec ²)	5.66	4.56	3.80	3.32	3.27	3.00	2.69	2.69	2.34	1.92	
G _s	1.350	1.350	1.350	1.350	1.350	1.350	1.350	1.350	1.350	1.350	
S _{As} (m/sec ²)	6.49	3.80	2.74	2.23	2.18	1.94	1.69	1.69	1.42	1.13	
S _{Ds} (cm)	10.91	9.82	10.21	10.90	11.00	11.62	12.54	12.54	13.98	16.55	
Q _{Ds} (kN)	521.04	319.72	233.54	191.47	187.32	166.58	145.18	145.18	122.54	97.54	
R (rad)	1/40	1/43	1/40	1/37	1/37	1/35	1/32	1/32	1/29	1/24	
R ₂ (rad)	1/47	1/88	1/129	1/163	1/168	1/192	1/224	1/224	1/270	1/345	
R ₁ (rad)	1/37	1/36	1/33	1/30	1/30	1/28	1/26	1/26	1/23	1/19	
増幅率 G _s の自由入力欄 T _f											
	0.81	1.01	1.21	1.39	1.41	1.54	1.71	1.71	1.97	2.40	
損傷限界計算用											
安全限界計算用											

※ X 方向は 1 階平面図に記載

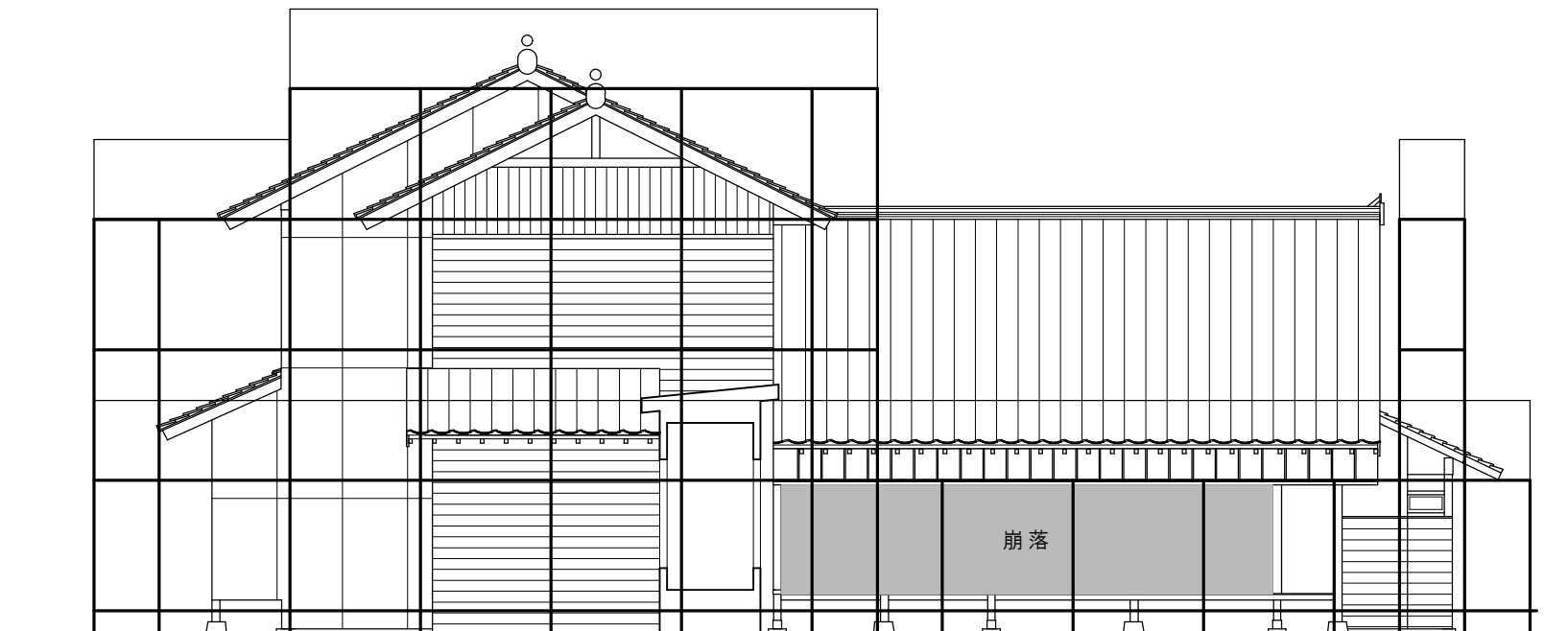
	特 記	日 付	工事名称 津和野伝統的建造物群保存地区防災施設整備工事		図面番号 A-54
		令和7年12月15日			
	設計番号	2402	図面名称 対青館 構造計算図2（改修図）2階平面図	縮尺 1：100	



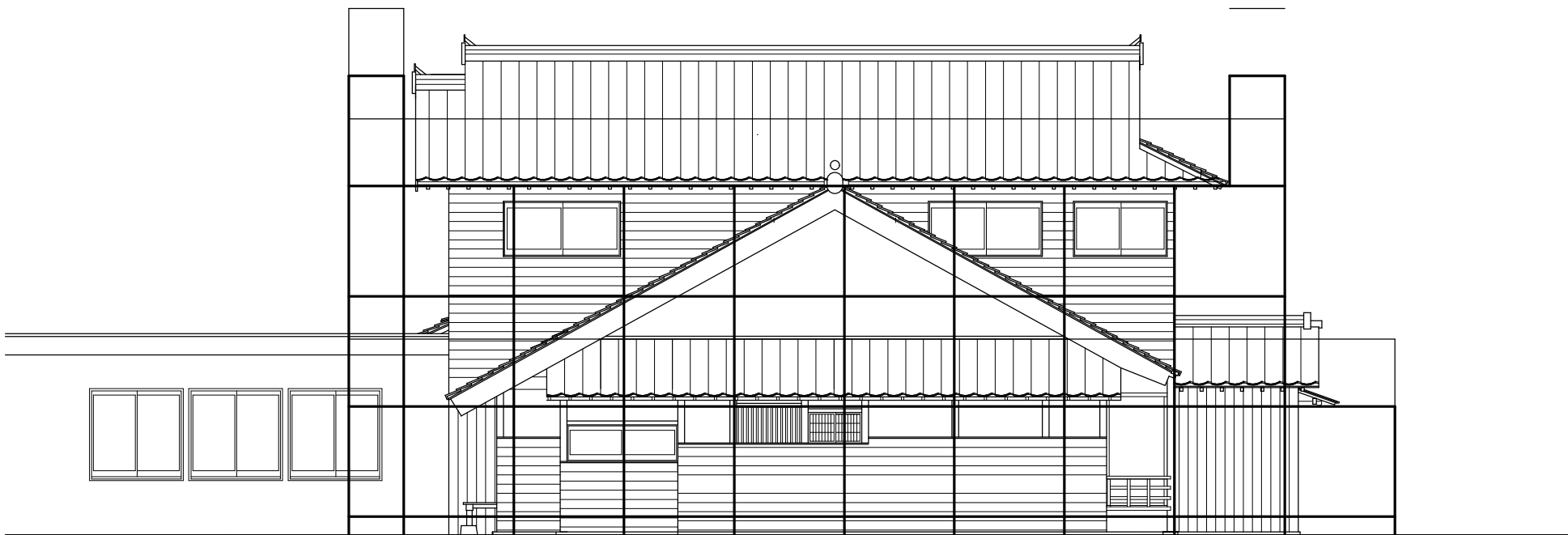
外部足場設置および建設資材置場
確保のため、既存立木伐採範囲を示す

仮設計画図 平面図（現状図） S 1: 200

特 記	日 付 令和7年12月15日	工事名称 津和野伝統的建造物群保存地区防災施設整備工事	図面番号 A-55
	設計番号 2402	図面名称 仮設計画図（現状図） 縮尺 1：200	



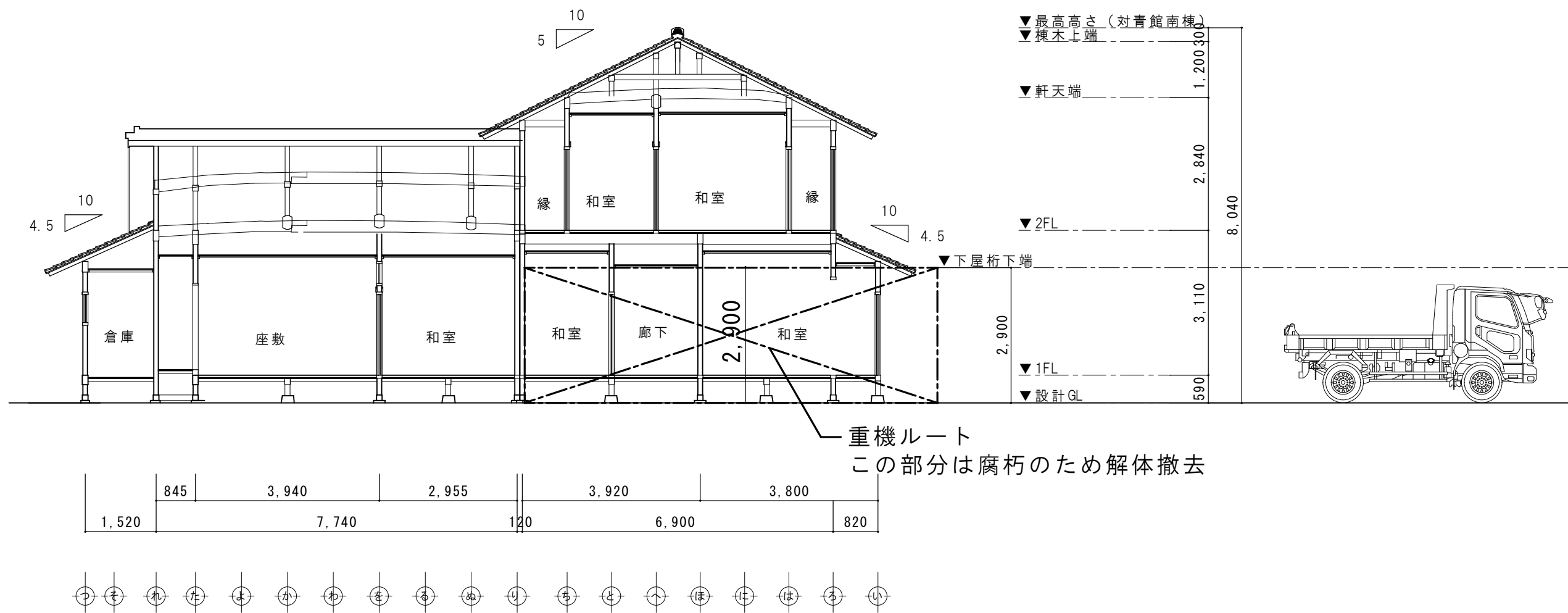
北側立面図（現状図） S=1: 100



西側立面図（現状図） S=1: 100

特 記	日 付	令和7年12月15日	工事名称	津和野伝統的建造物群保存地区防災施設整備工事	図面番号 A-56
	設計番号	2402	図面名称	対青館 仮設計画図Ⅱ（現状図）	

縮尺 1: 100



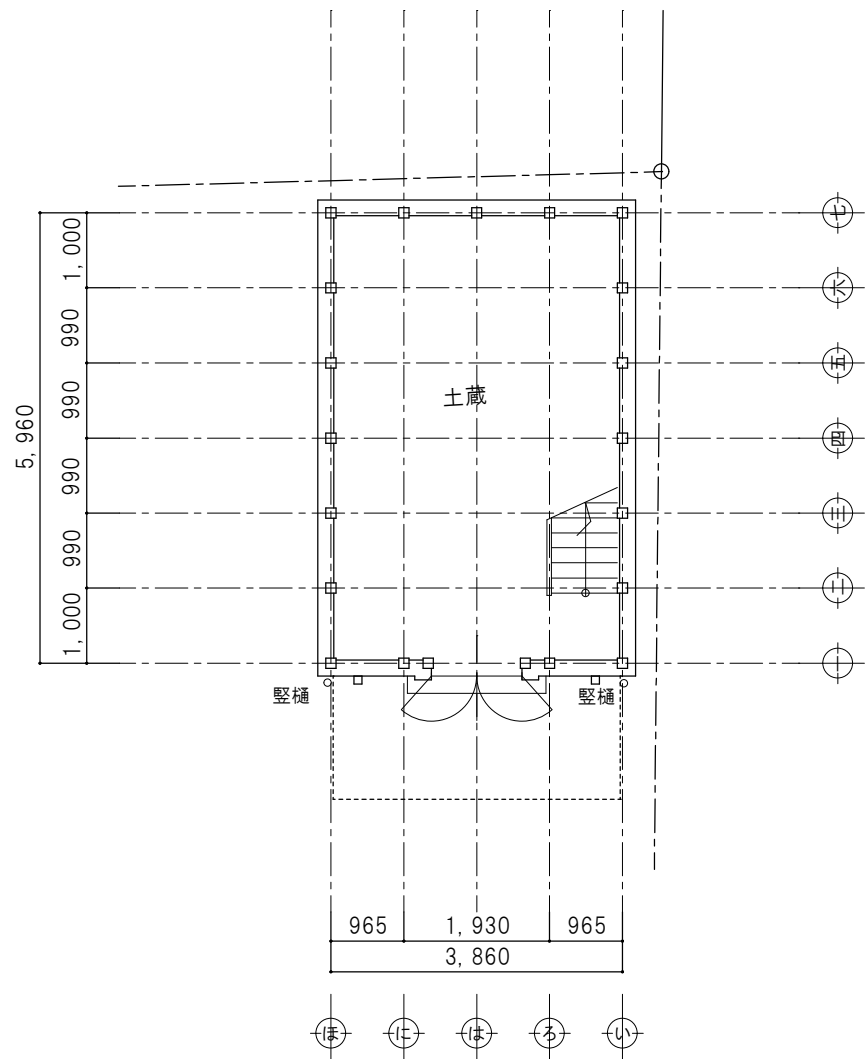
対青館 現状断面図 縮尺1:100

	特記	日付	令和7年12月15日	工事名称	津和野伝統的建造物群保存地区防災施設整備工事	図面番号	A-57
		設計番号	2402	図面名称	対青館 仮設計画図Ⅲ(現状図)	縮尺	1:100

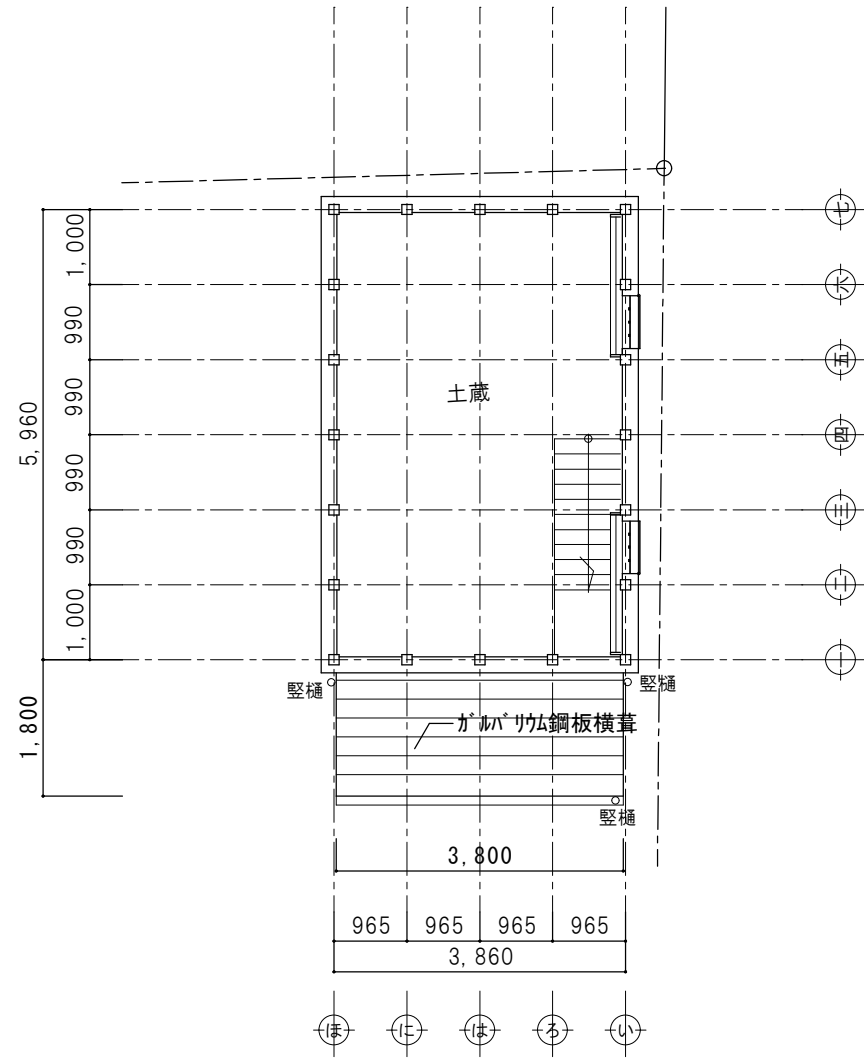
外部仕上表	
部位	仕上
屋 根	石州日本瓦 棧瓦（キマチ色、切落し、カマ唐草、カマ袖）葺き
	雪止め瓦設置
	アスファルーフینگ 940下葺き
	野地板：杉板厚12mm
	屋根勾配：5.5寸勾配
庇 屋 根	ガルバリウム鋼板 横葺き
	アスファルーフینگ 940下葺き
軒 裏	塗り籠め軒 漆喰仕上
破 風	塗り籠め破風 漆喰仕上
樋	軒樋：塩ビ軒樋半丸105
	竪樋：塩ビパイプ60φ
外 壁	土壁漆喰仕上
	腰：土壁の上杉板張り
外部建具	土蔵観音開き扉 修理
	2階銅板開き窓：既存のまま

特記
1．基本的な構造耐力壁は限界耐力計算法に基づく、土壁及び小壁とする。
2．構造耐力の補助要素として耐震リングを1階梁と柱の入隅に設置する。
3．既存屋根瓦および葺き土を撤去した後、乾式にて新規棧瓦葺きを行う。
4．鋳金物、鉄格子等各種金物は黒錆チェンジャーにて処理を行う。

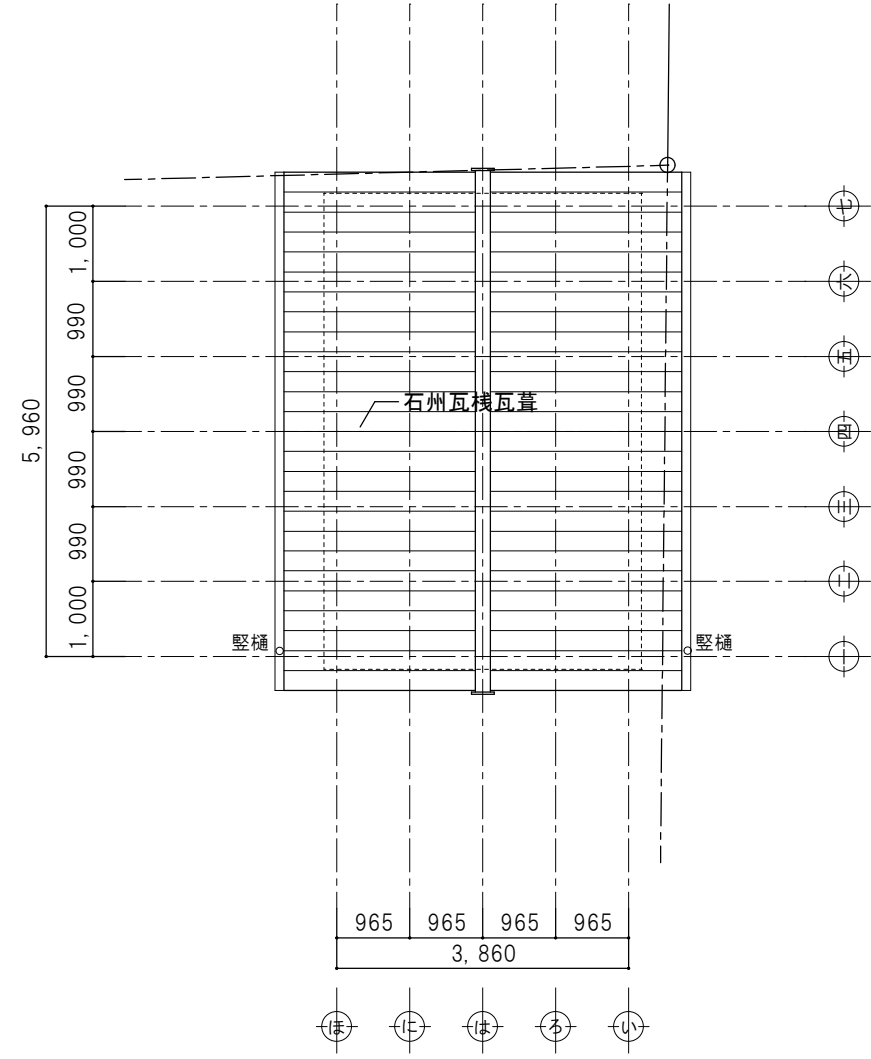
内部仕上表									
階	室 名	床	巾木	高さ	壁	天井	天井高	備考	
1階	1階土蔵	縁甲板 既存のまま	—	—	土壁中塗仕上 既存のまま	踏み天井 既存のまま	2,020 ～3,040	耐震リング梁下取付	
2階	2階土蔵	縁甲板 既存のまま	—	—	土壁中塗仕上 既存のまま	化粧板 既存のまま	2,300		
共通	階段	木製 既存のまま	—	—	土壁中塗仕上 既存のまま	化粧板 既存のまま	—		



1階平面図(改修図) 縮尺1: 100

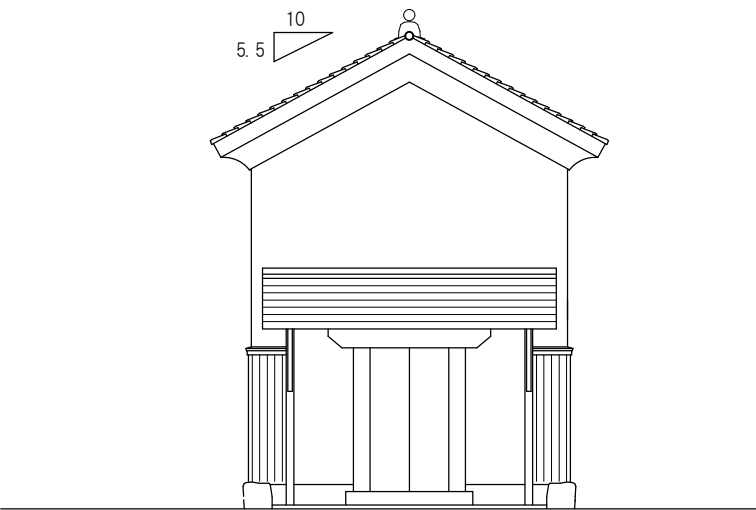


2階平面図(改修図) 縮尺1: 100

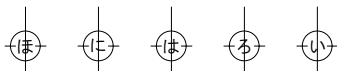


屋根伏図(改修図) 縮尺1: 100

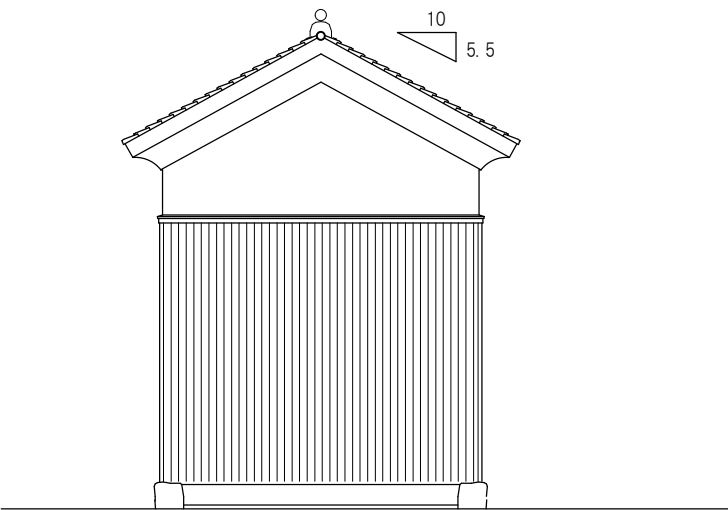
	特 記	日 付	令和7年12月15日	工事名称	津和野伝統的建造物群保存地区防災施設整備工事		図面番号
		設計番号	2402	図面名称	土蔵 平面図 屋根伏図(改修図)		A-59
					縮尺 1: 100		



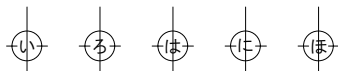
3,860



南面立面図(改修図) 縮尺1: 100

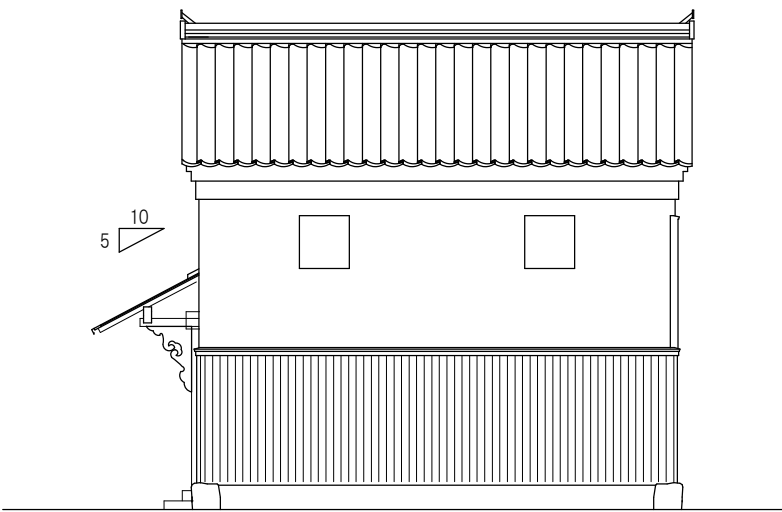


3,860



北面立面図(改修図) 縮尺1: 100

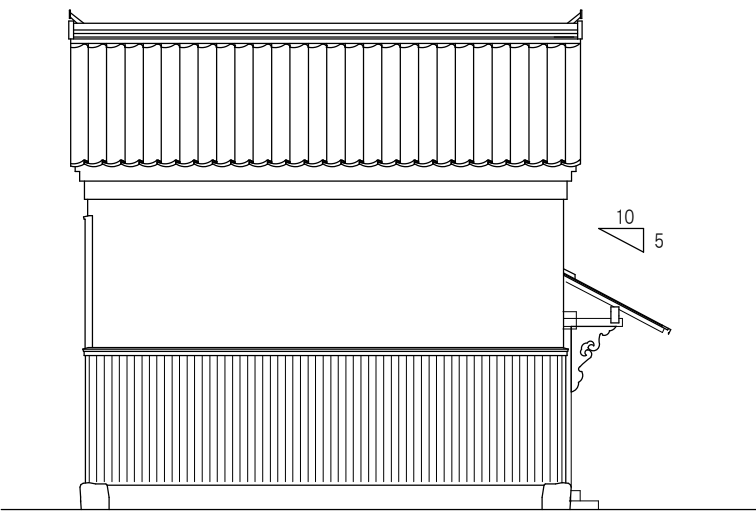
外部仕上表	
部位	仕上
屋根	石州日本瓦 棧瓦葺き 雪止め瓦設置 キマチ色、切落し、カマ唐草、カマ袖
玄関庇	板金葺き
屋根	ガルバリウム鋼板 横葺き
軒	塗り籠め軒 漆喰仕上
破風	塗り籠め破風 漆喰仕上
樋	軒樋：塩ビ軒樋半丸105 縦樋：塩ビパイプ 60φ
外壁	土壁漆喰仕上 土壁の上、杉板張り 木材保護塗装
外部造作	既存木部修理 木材保護塗装



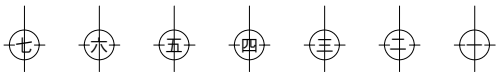
5,960



東面立面図(改修図) 縮尺1: 100

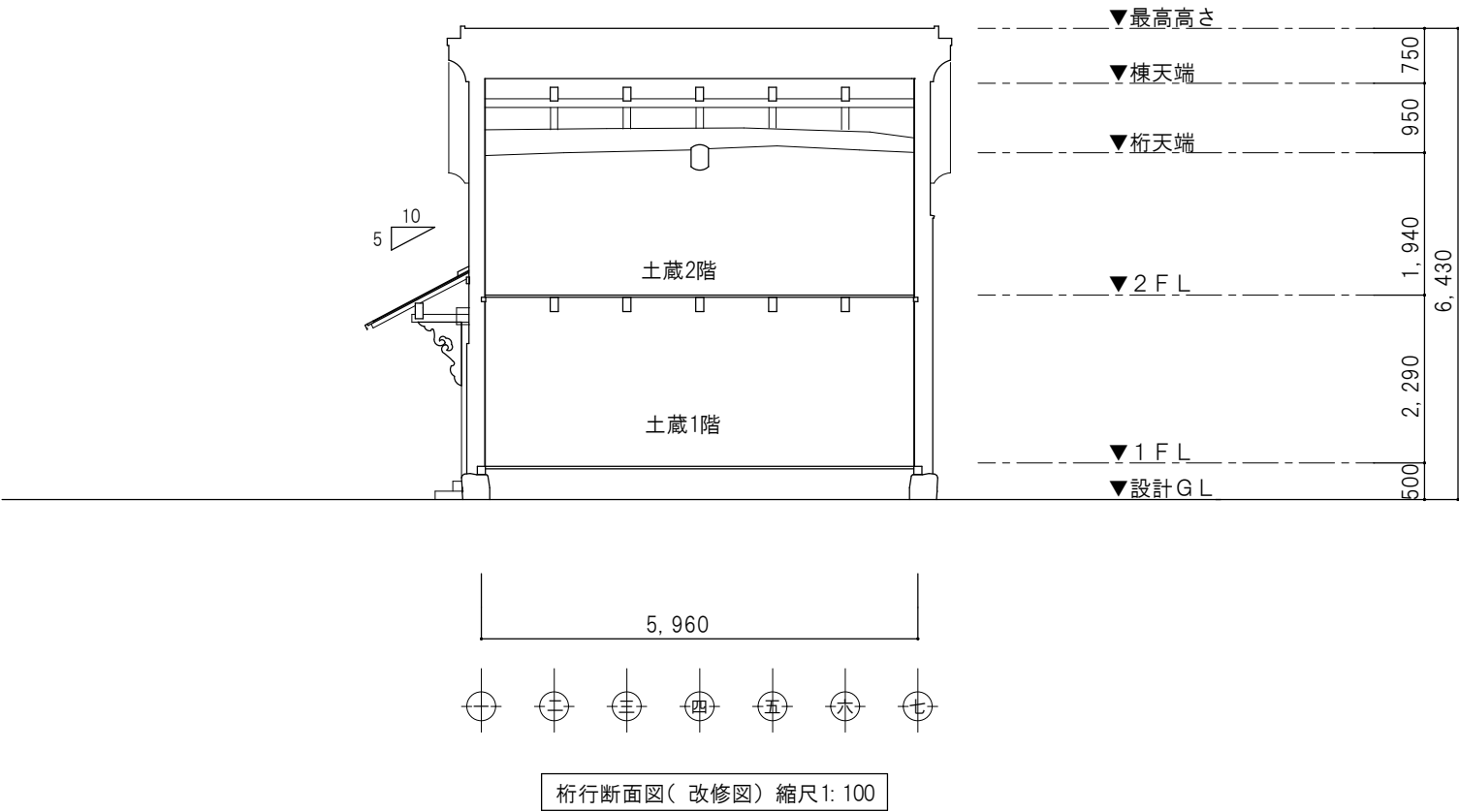
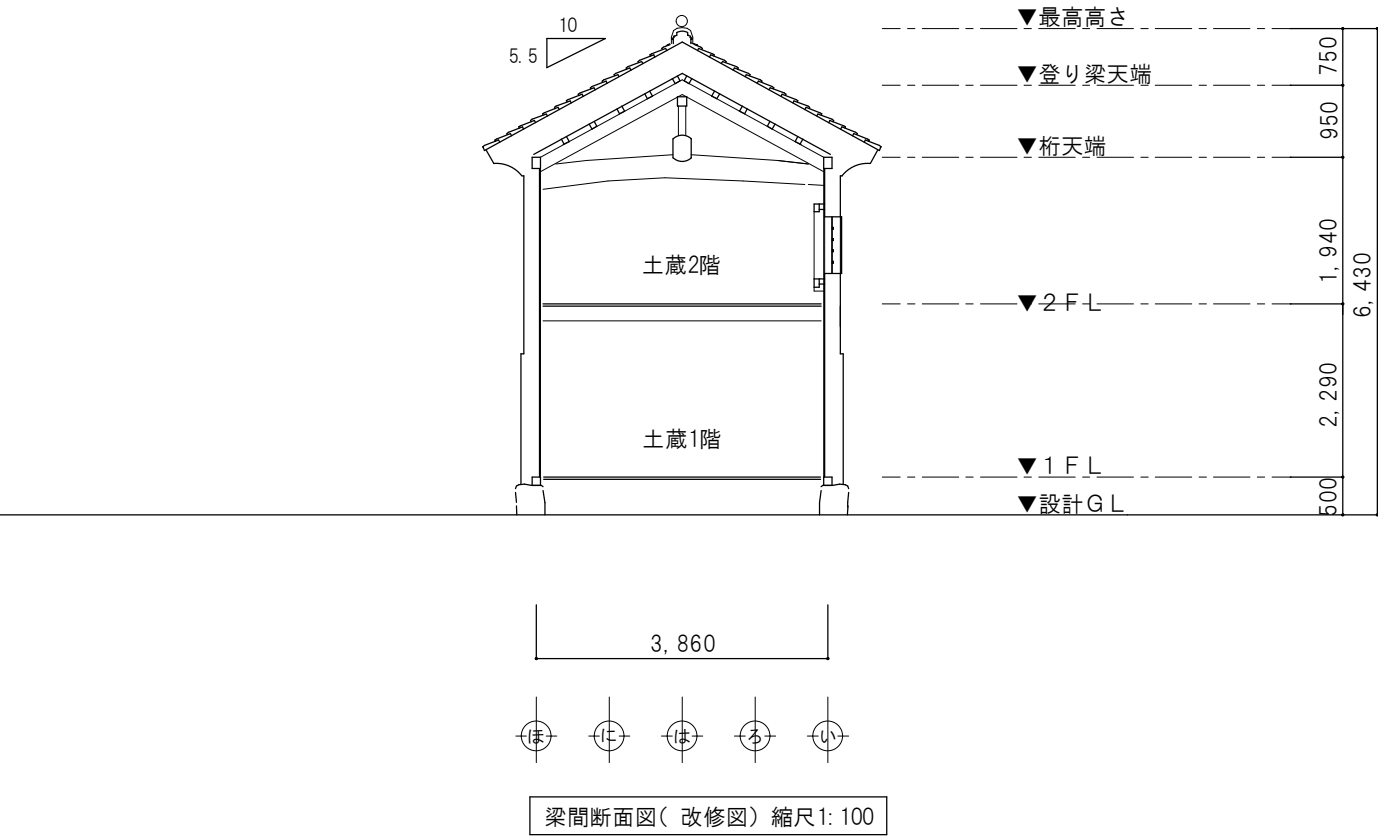


5,960

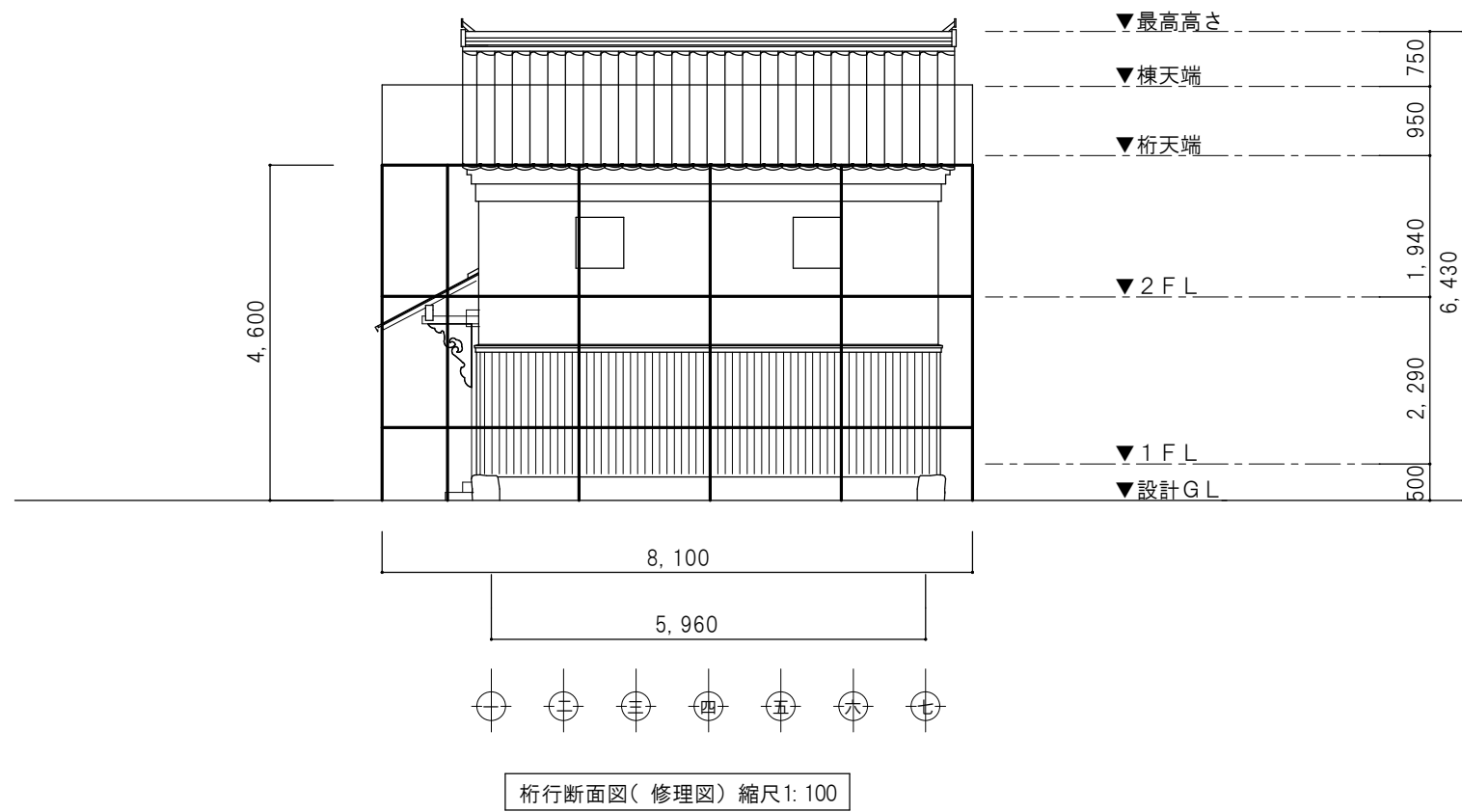
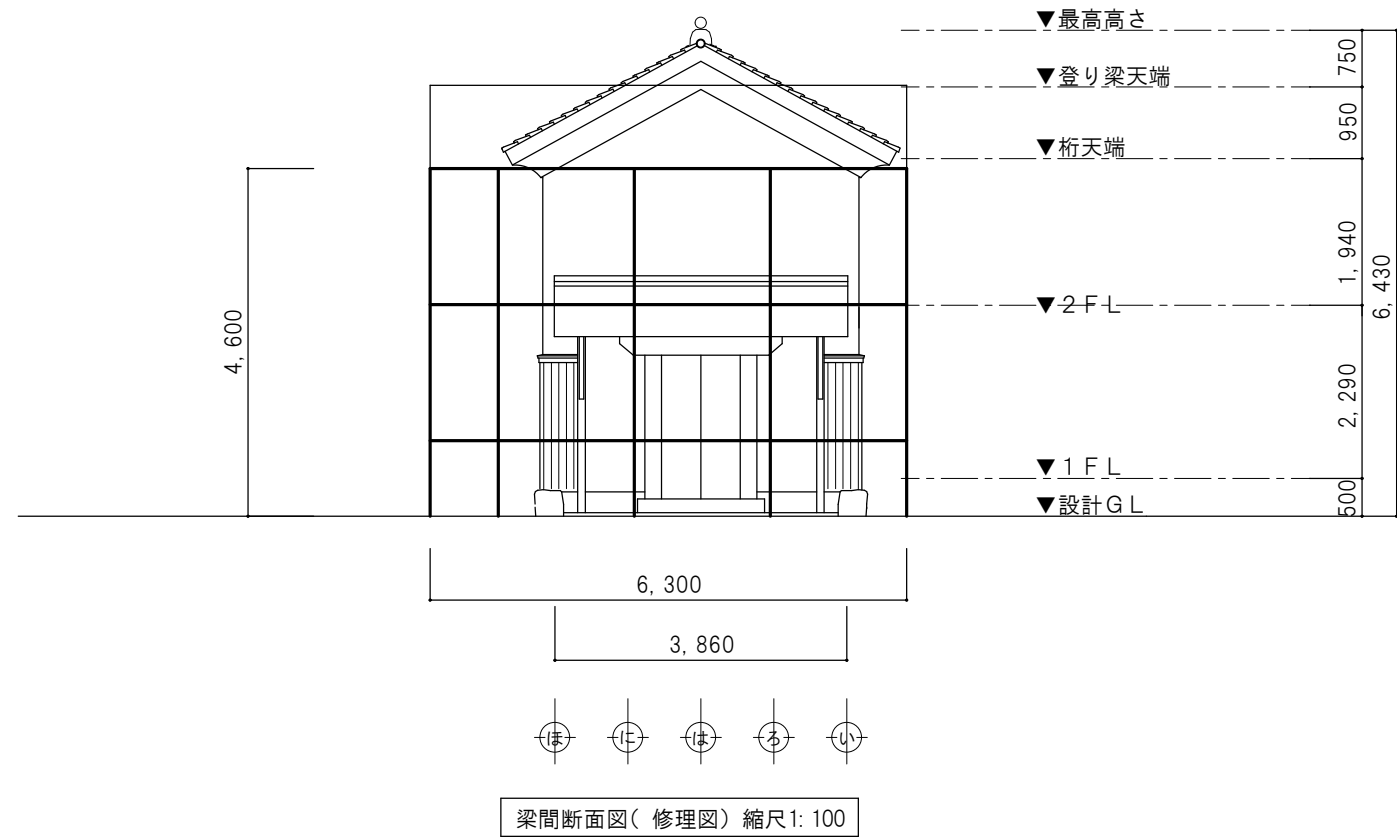
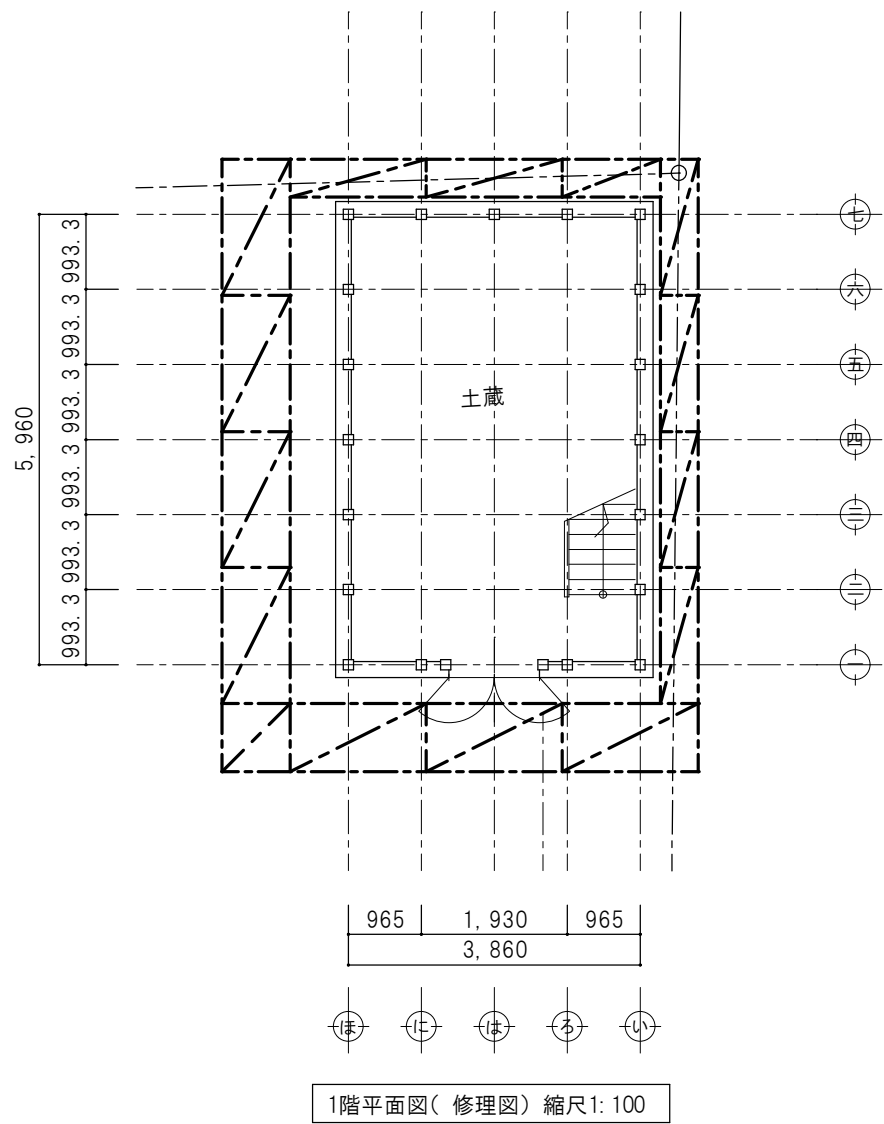


西面立面図(改修図) 縮尺1: 100

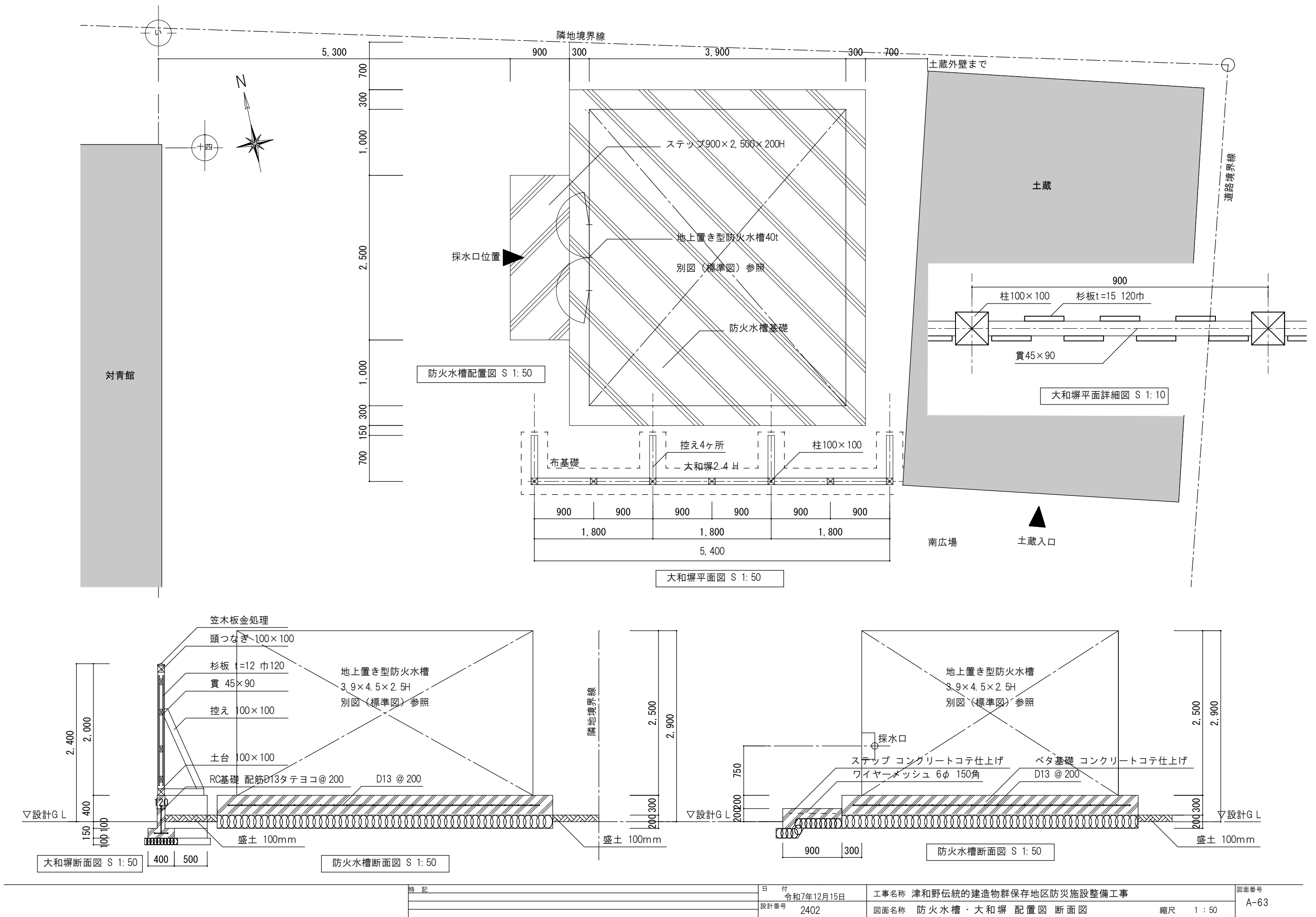
	特 記	日 付	令和7年12月15日	工事名称	津和野伝統的建造物群保存地区防災施設整備工事	図面番号	A-60
		設計番号	2402	図面名称	土蔵 立面図(改修図)	縮尺	1: 100



	特 記	日 付	令和7年12月15日	工事名称	津和野伝統的建造物群保存地区防災施設整備工事		図面番号
		設計番号	2402	図面名称	土蔵 断面図(改修図)	縮尺 1:100	A-61



	特 記	日 付	令和7年12年15日	工事名称	津和野伝統的建造物群保存地区防災施設整備工事	図面番号 A-62
		設計番号	2402	図面名称	土蔵 仮設計図面	
				縮 尺	1:100	



特 記	日 付	令和7年12月15日		工事名称 津和野伝統的建造物群保存地区防災施設整備工事	図面番号 A-63
	設計番号	2402			
	図面名称 防火水槽・大和塀 配置図 断面図			縮尺 1：50	

容 積 表		
項 目	サ イ ズ (mm)	容積(m³)
本体	3900×4500×2430	42.65
内部部材等		▲ 0.60
死水容積		▲ 1.76
容積総合計		40.29 m³
仕 上 表		
名 称	材 質	厚
内部塗装	エポキシ樹脂系	200μ
外部塗装	下塗り:特殊変性エポキシ樹脂塗料	200μ
	上塗り:ポリウレタン樹脂塗料	30μ
内部取合部	コーキング(硬質シリコン樹脂系)	

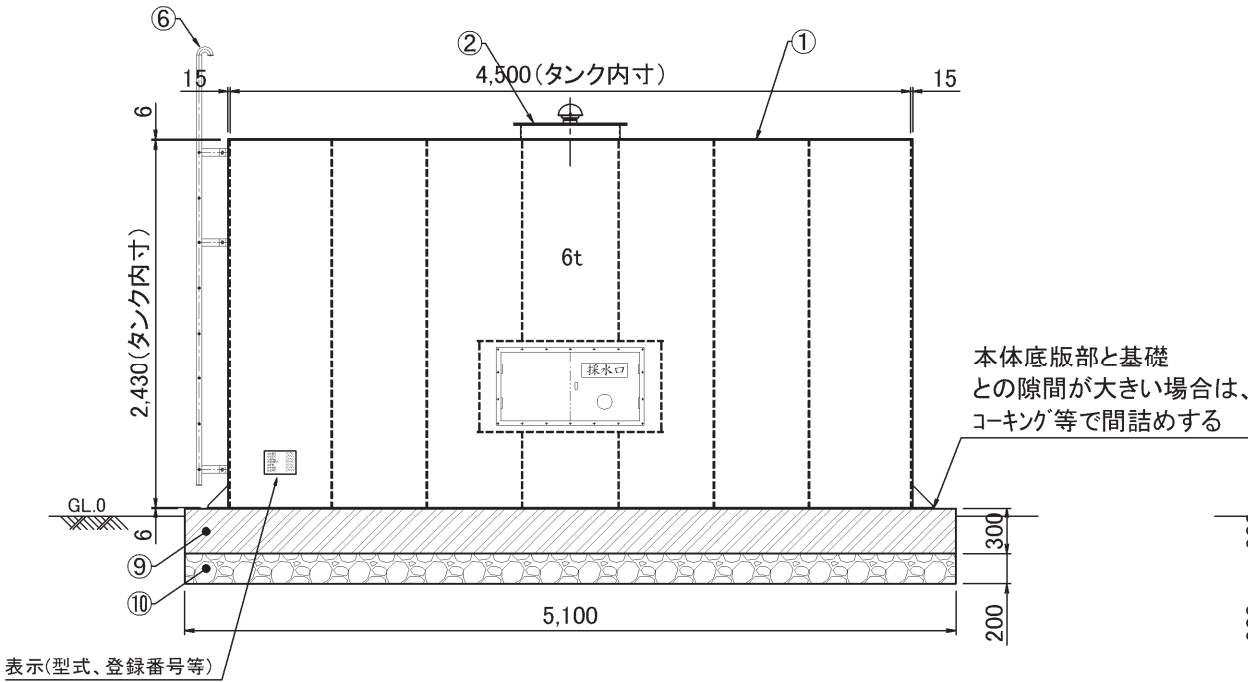
【特記】
①塗装下地調整は、「ISO Sa2.5」「ISO St3」とする。
②場合により、オプションとしてタンク底部にドレンプラグM36(JIS F 3006相当)を追加する。

ボックスパターン	イ
人孔パターン	イ
外梯子パターン	イ
内面塗装パターン	イ
外面塗装パターン	ハ

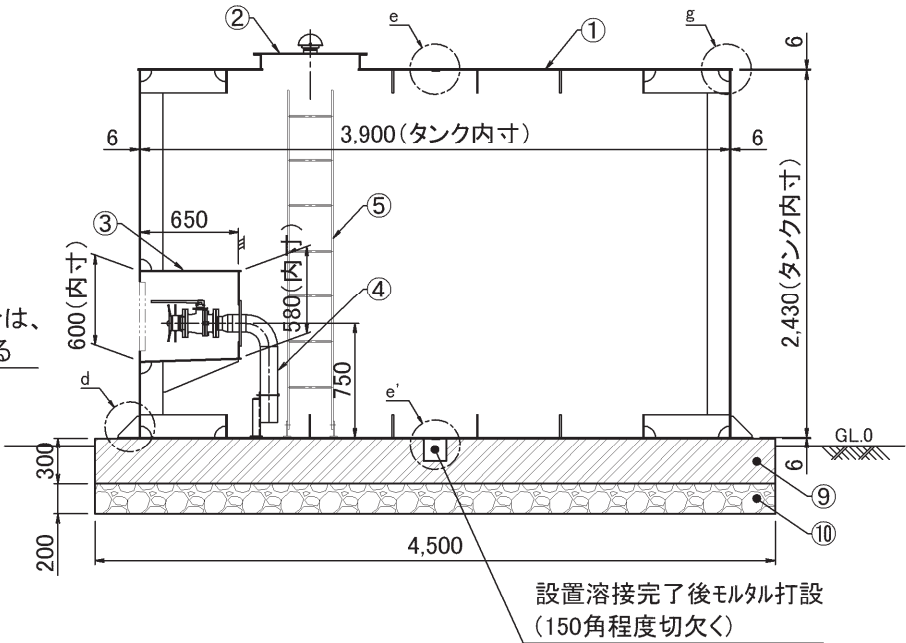
本体全重量 ()内重量除く	5324.1
-------------------	--------

⑩	基礎碎石		4.59m3	
⑨	基礎コンクリート	24N/mm2以上	6.89m3	
⑧	基礎固定金物(アンカー等)	SUS304	16セット	(6.7)
⑦	基礎鉄筋	SD295A	192.6m	(191.6)
⑥	外梯子	SGP SS400	1	58.2
⑤	内梯子	SUS304 SS400	1	26.6
④	導水管	SUS304TP SUS304	2	50.9
③	採水口ボックス	SS400	1	147.6
②	人孔	STPY400 SS400	1	39.5
①	本体	SS400	1	5001.3
No.	名 称	材質	数量	数量(kg)

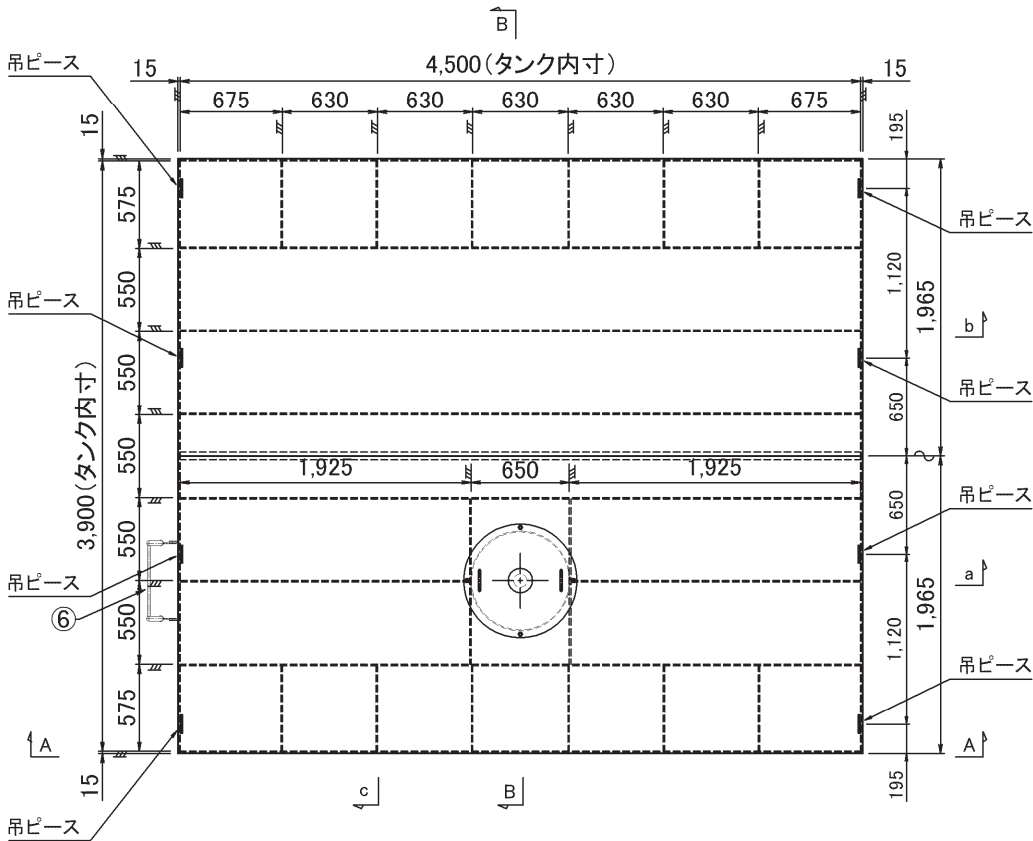
A-A 断面



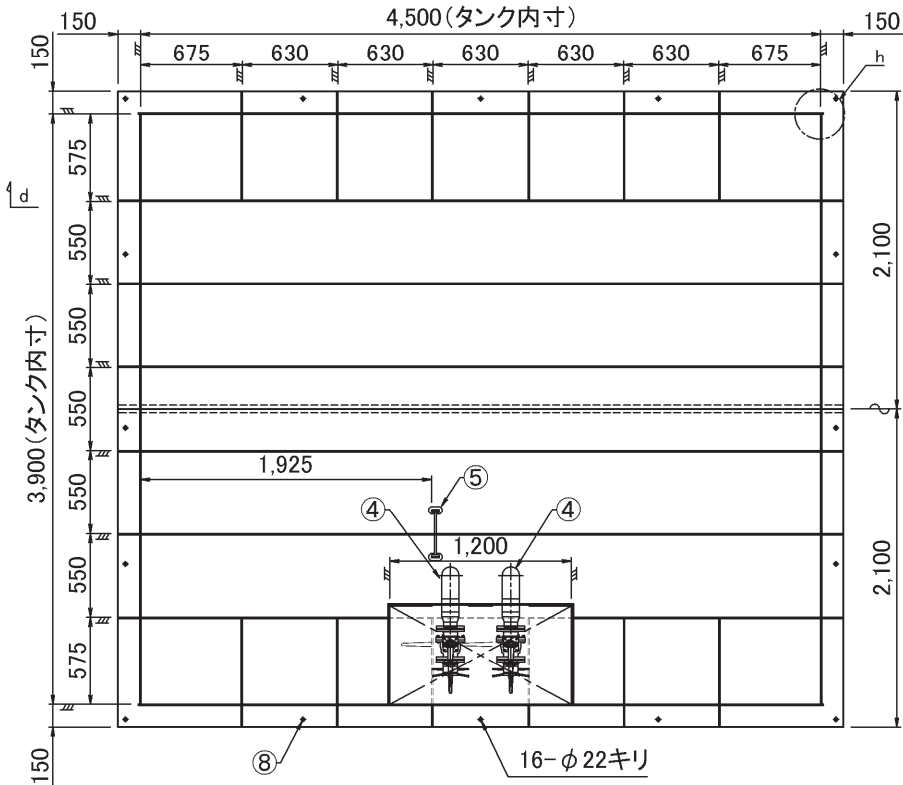
B-B 断面



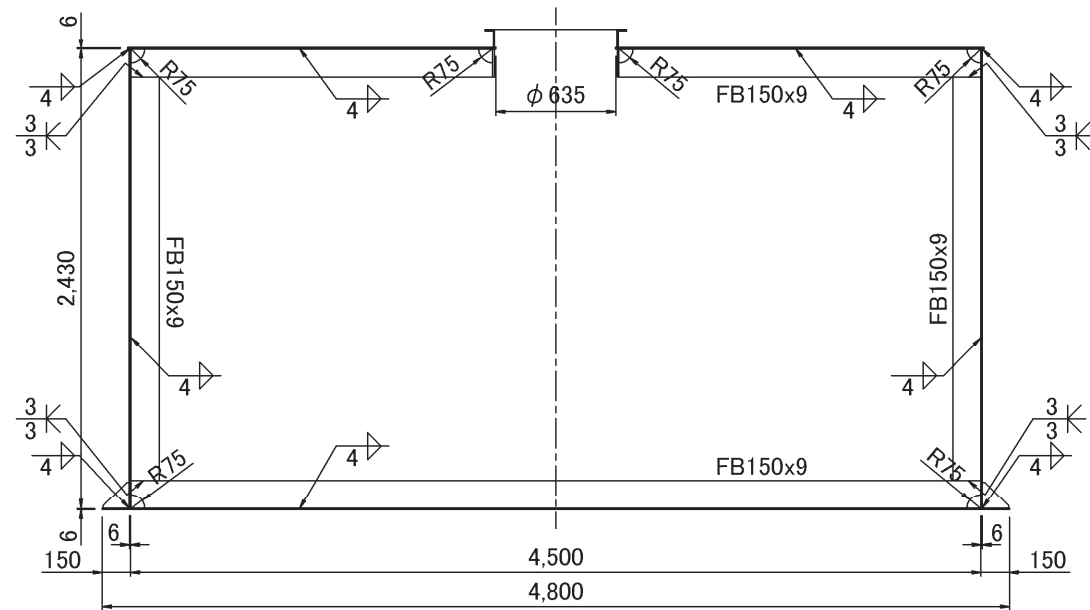
水槽頂版平面図



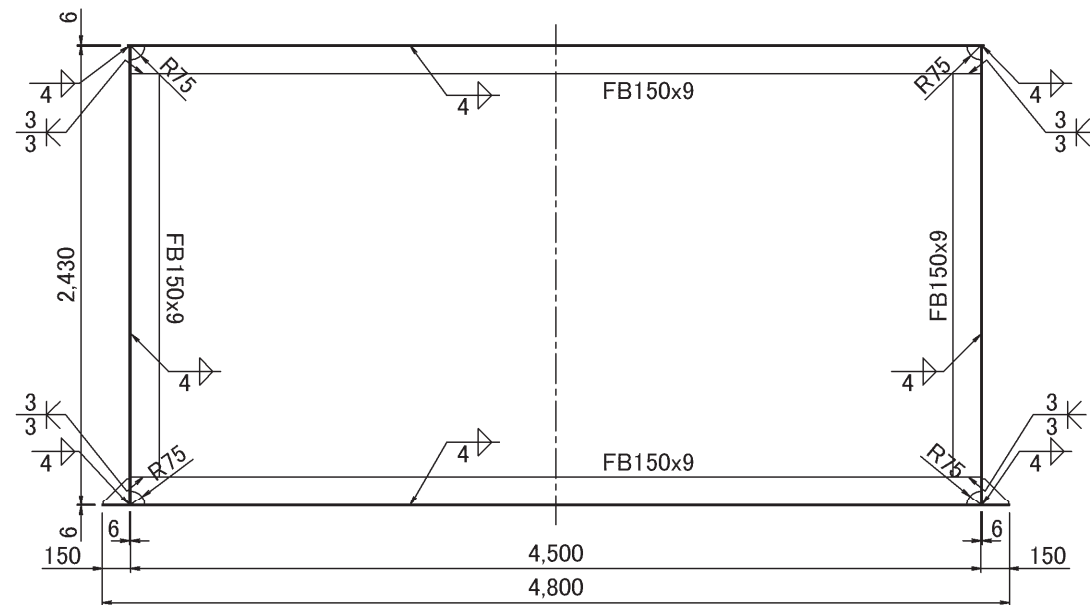
水槽底版平面図



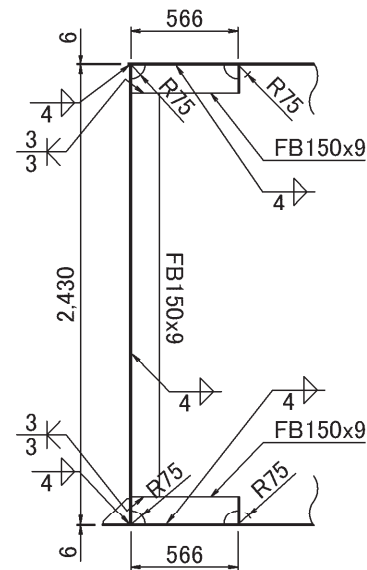
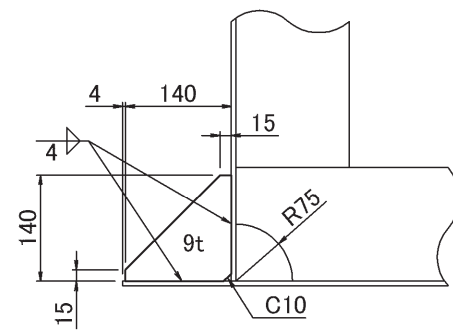
a 断面



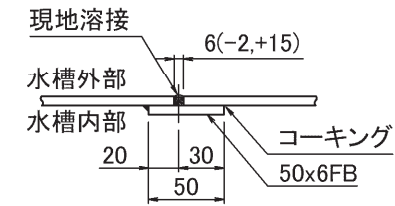
b 断面



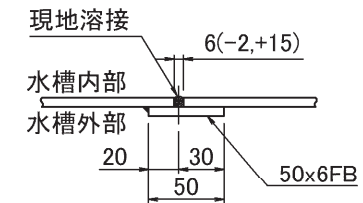
c 断面

d 断面 S:1/10

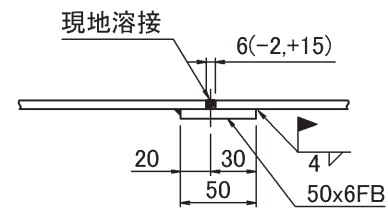
e 詳細 S:1/5



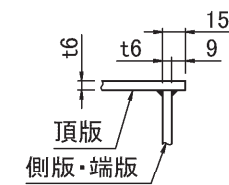
e' 詳細 S:1/5



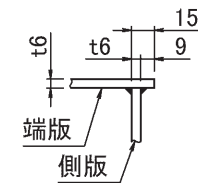
側版継手部詳細 S:1/5



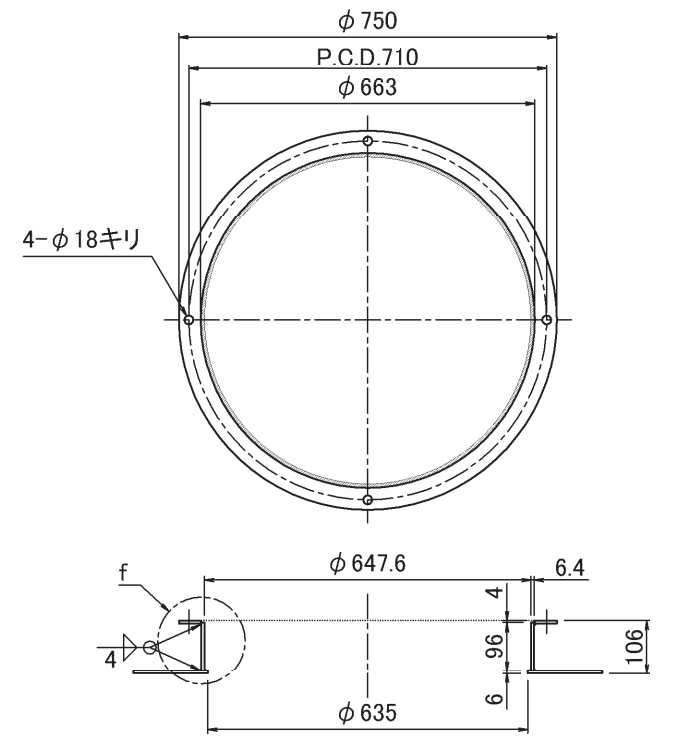
g 詳細 S:1/5



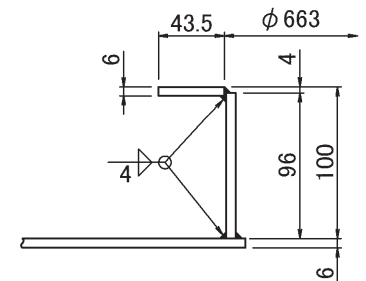
h 詳細 S:1/5



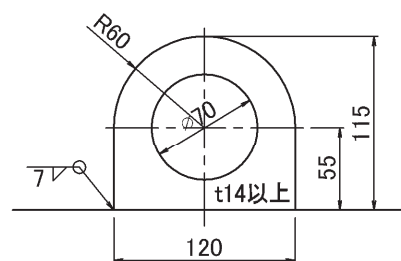
人孔 S:1/15



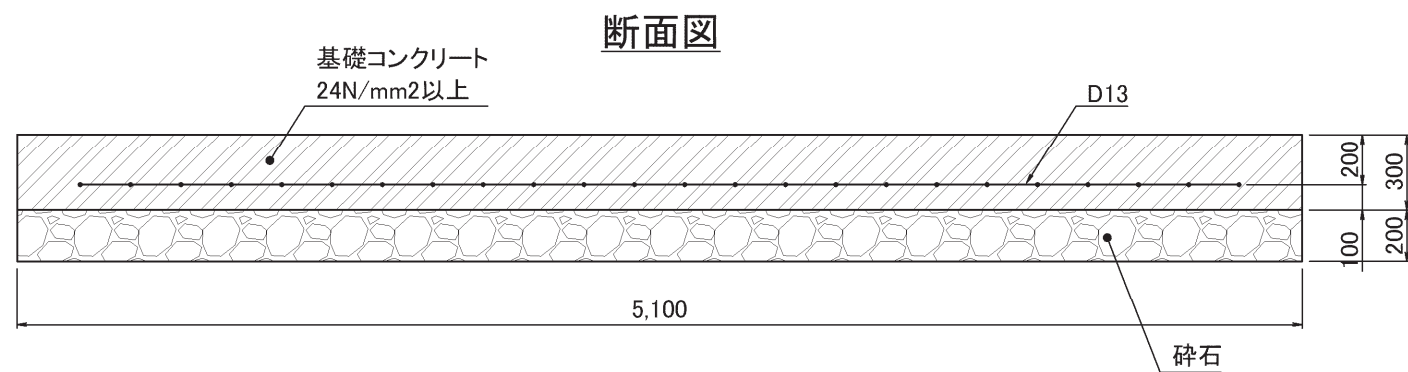
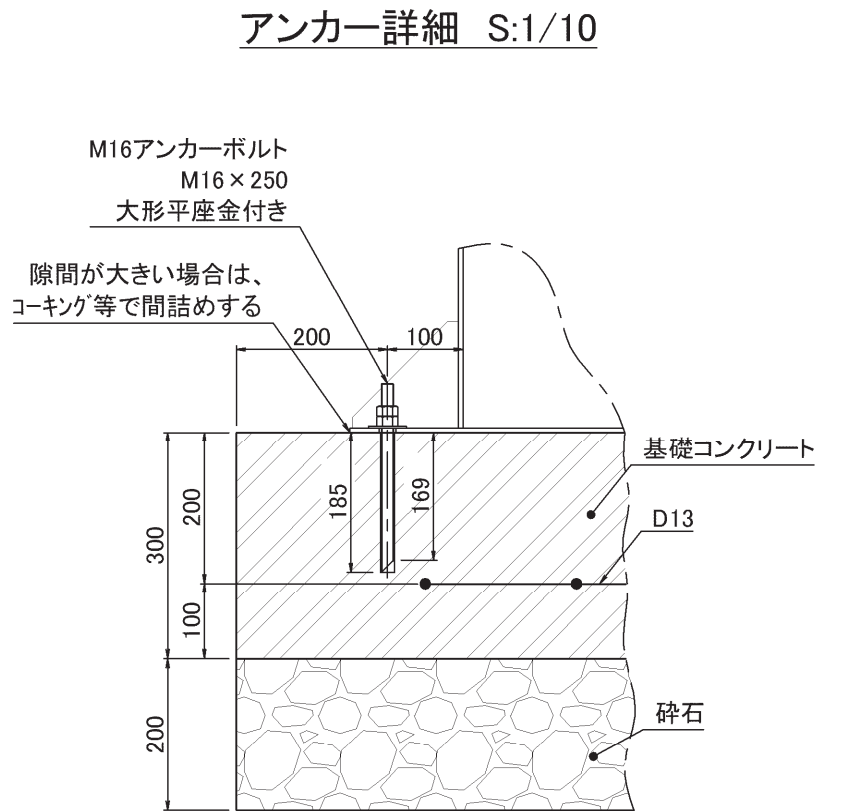
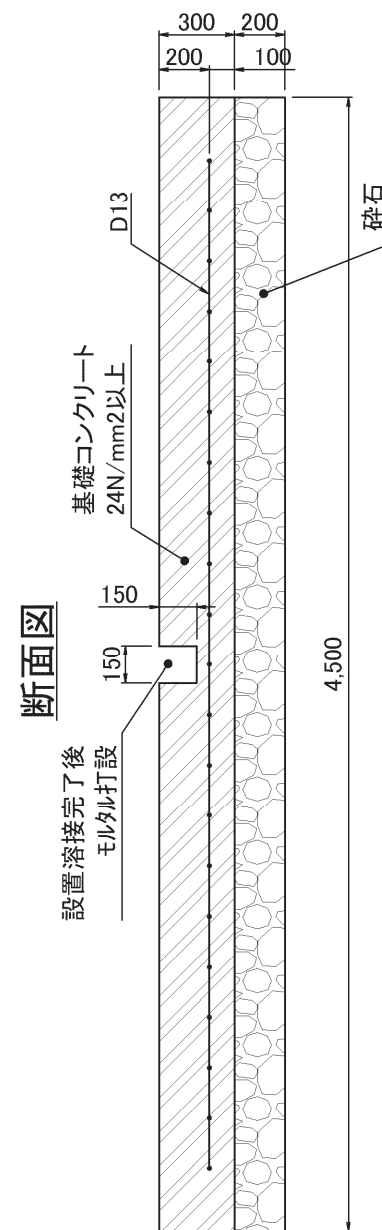
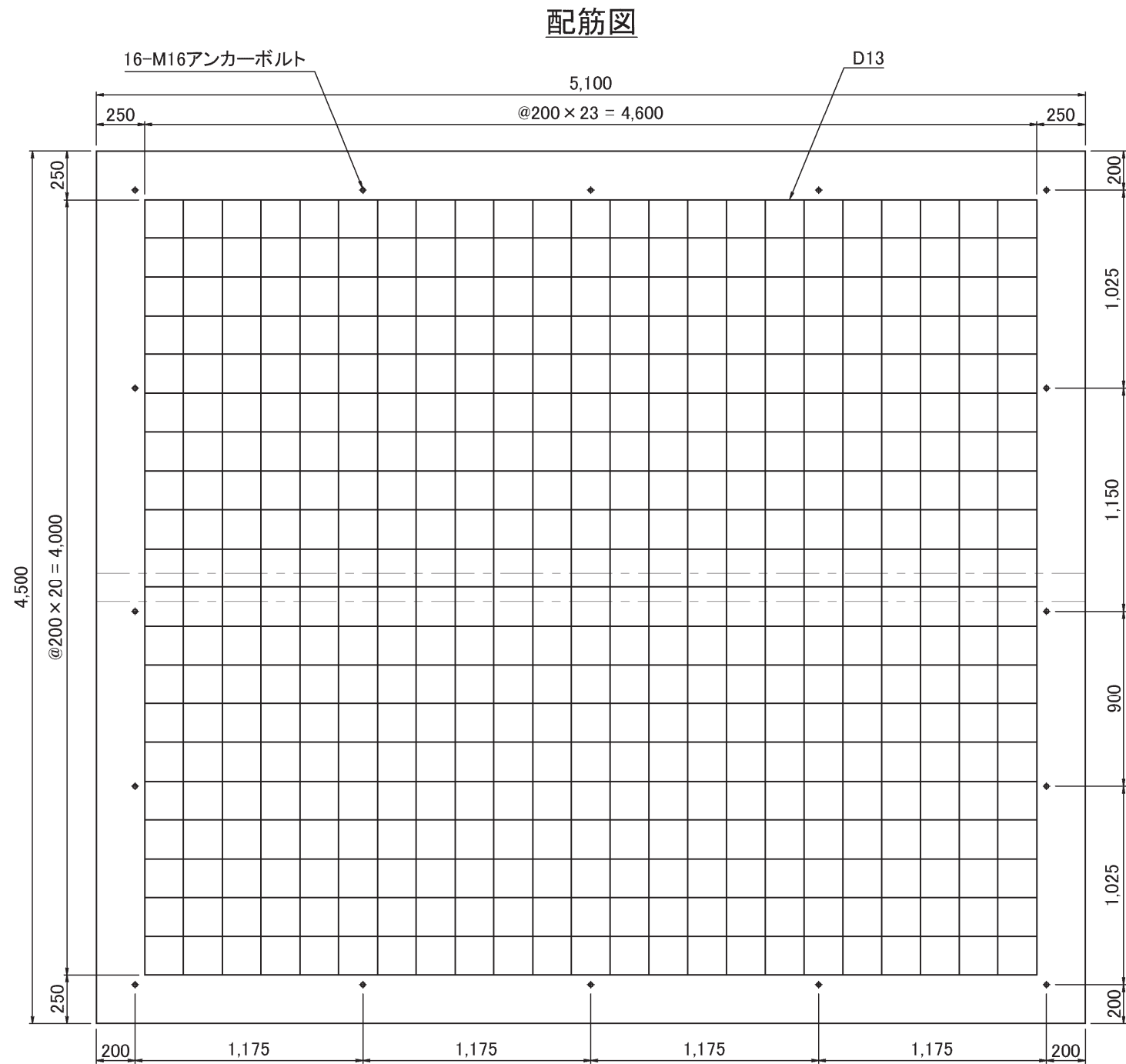
f 断面 S:1/5



吊ピース詳細 S:1/5

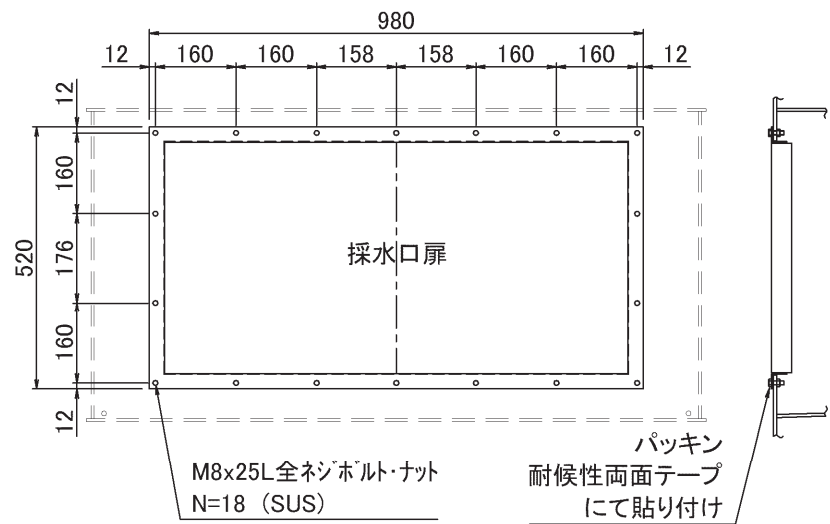


特記	日付	令和7年12月15日	工事名称	令和6年度 津和野伝統的建造物群保存地区防災施設基本計画		図面番号 A-65
	設計番号	2402	図面名称	防火水槽 標準図2	縮尺 1: 40	

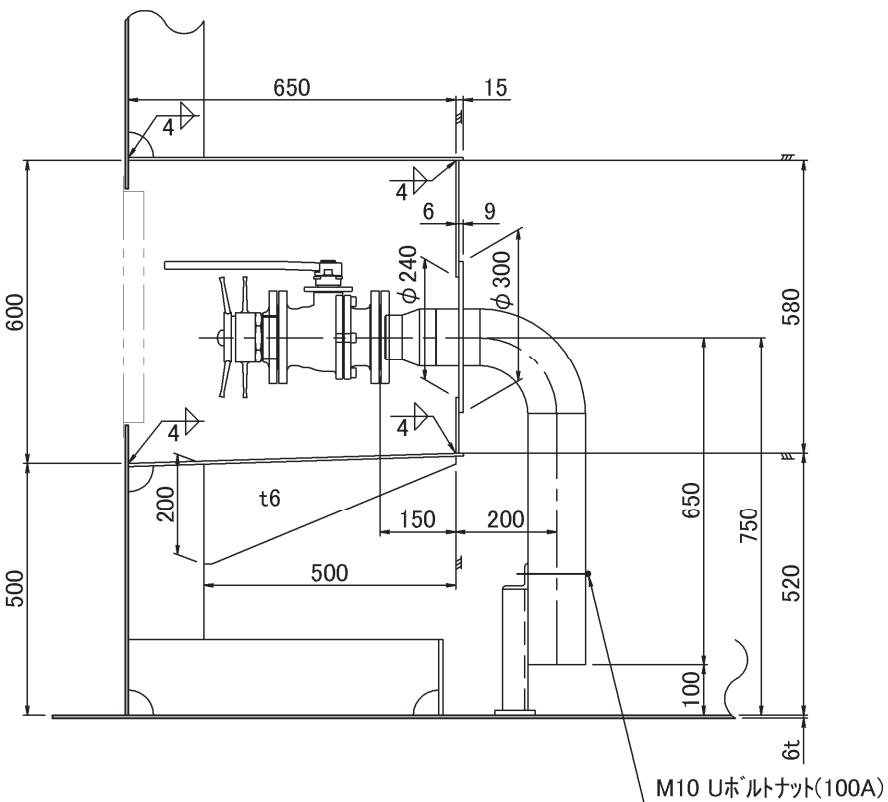
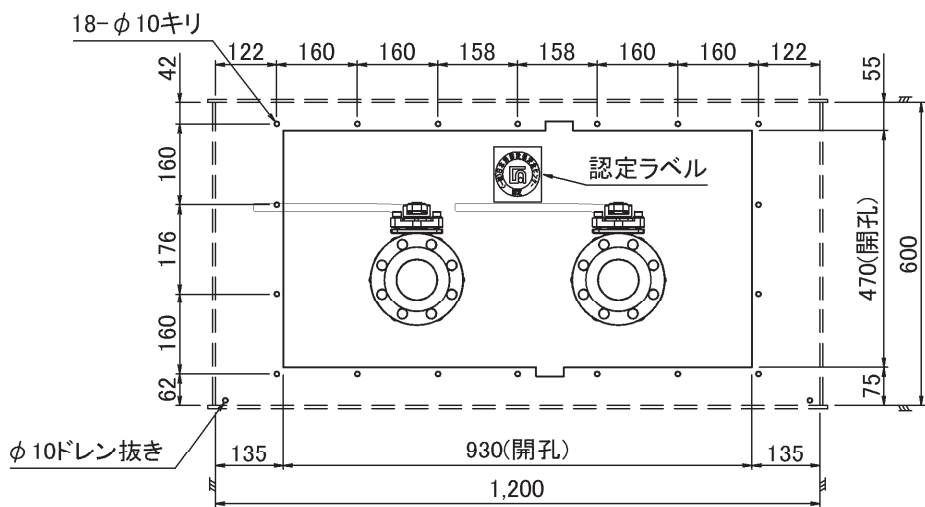


	特 記	日 付	令和7年12月15日	工事名称	令和6年度 津和野伝統的建造物群保存地区防災施設基本計画	図面番号 A-66
		設計番号	2402	図面名称	防火水槽 標準図3	
				縮尺	1: 30	

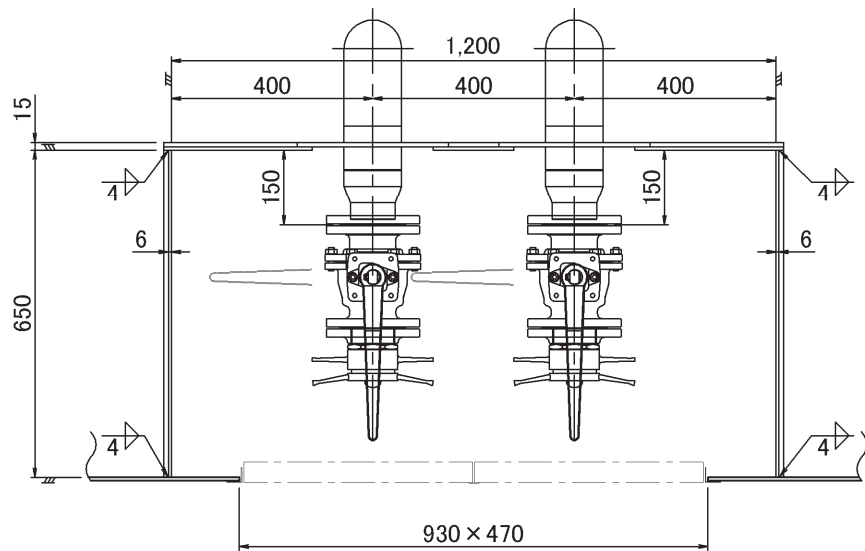
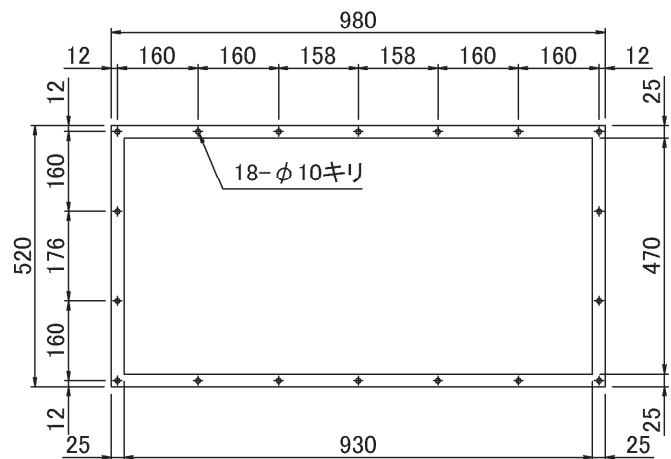
採水口扉取付要領図



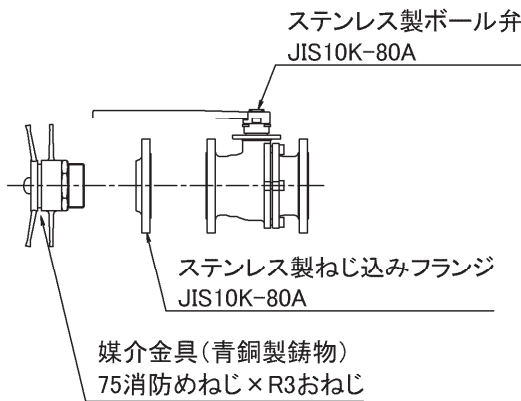
採水口ボックス詳細



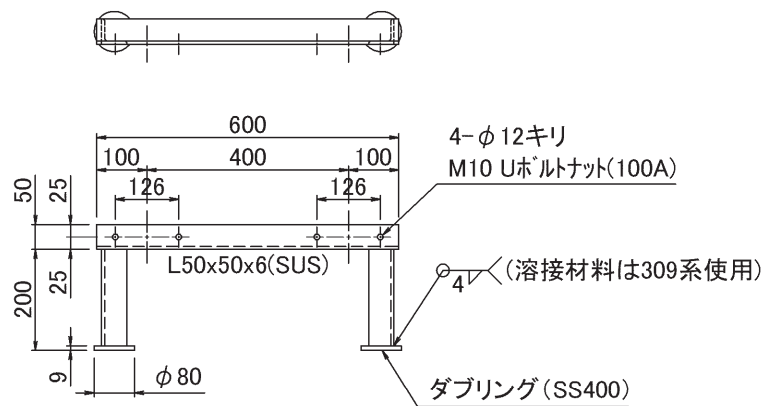
採水口扉パッキン図



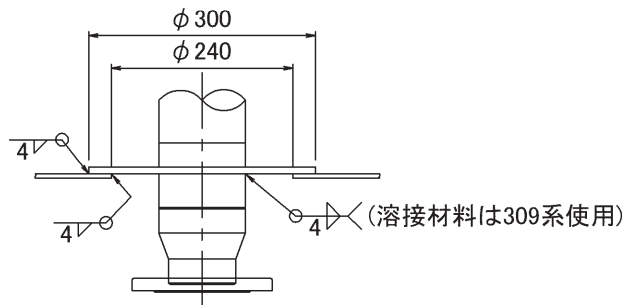
採水口



パイプ固定脚

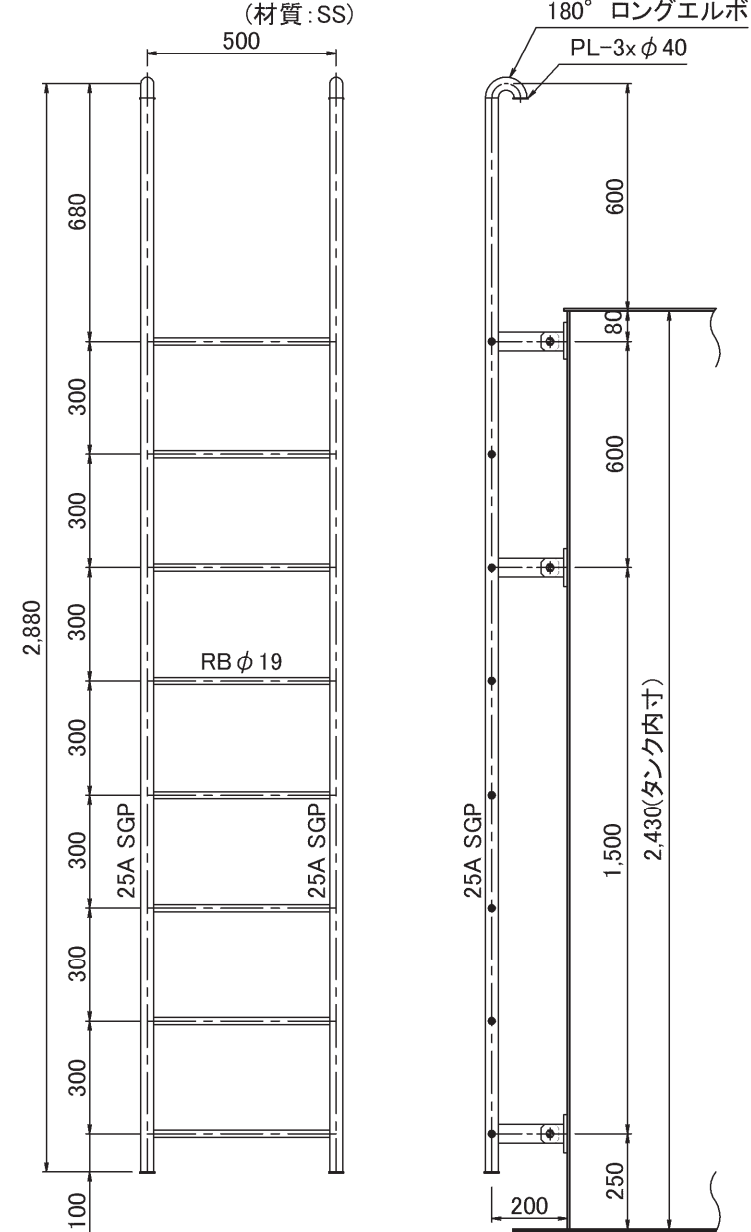


採水管溶接部詳細 S:1/10

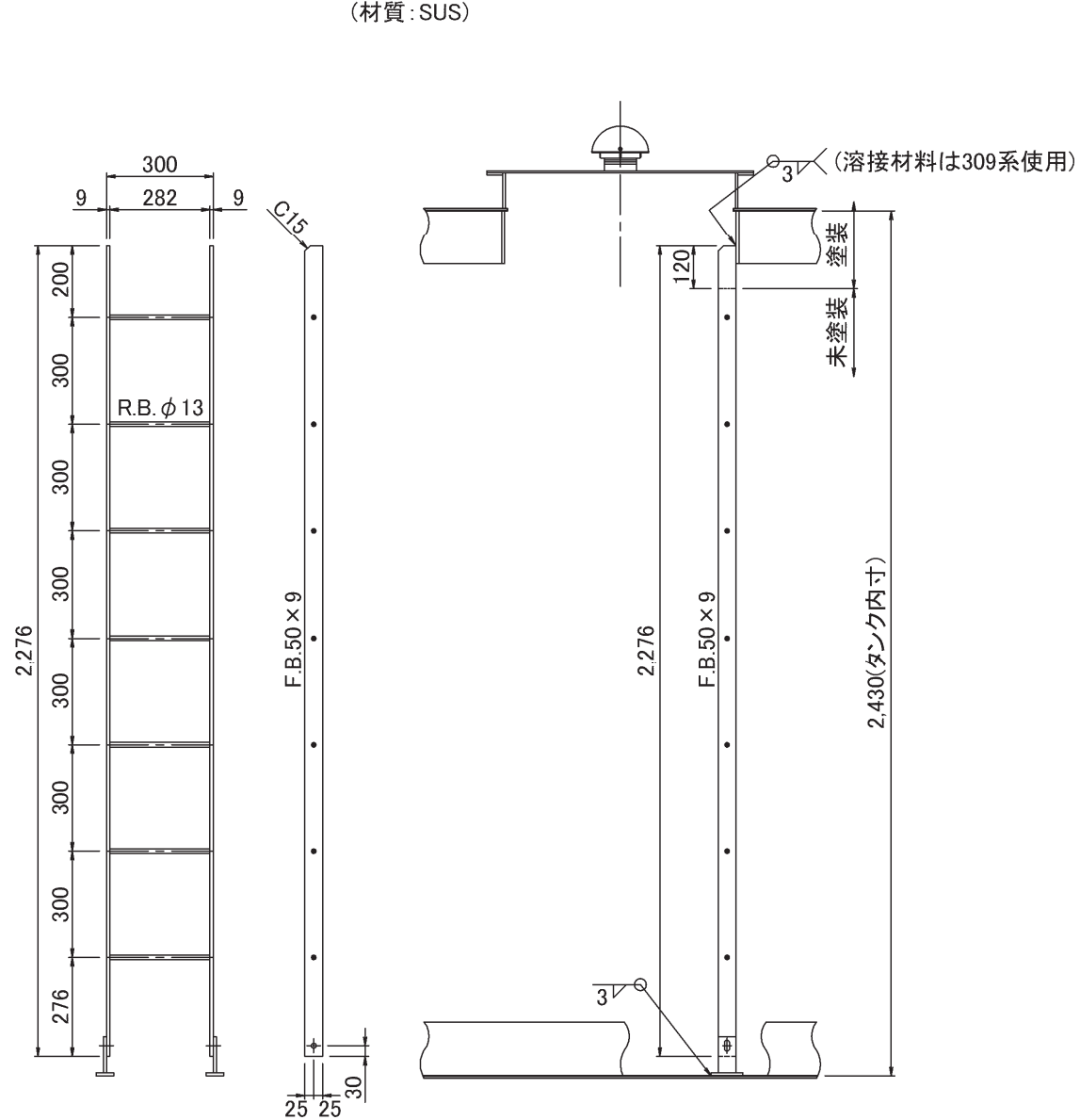


	特記	日付	令和7年12月15日	工事名称	令和6年度 津和野伝統的建造物群保存地区防災施設基本計画	図面番号 A-67
		設計番号	2402	図面名称	防火水槽 標準図4	
				縮尺	1: 15	

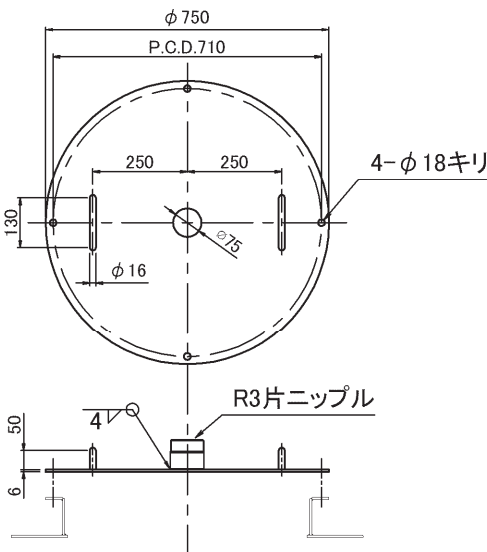
外部梯子(長)詳細図



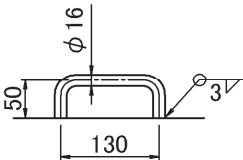
内部梯子詳細図



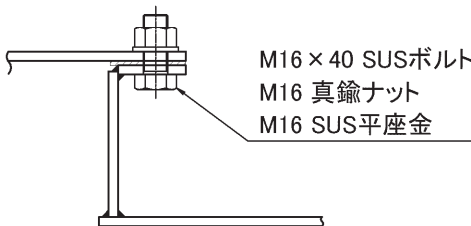
人孔蓋



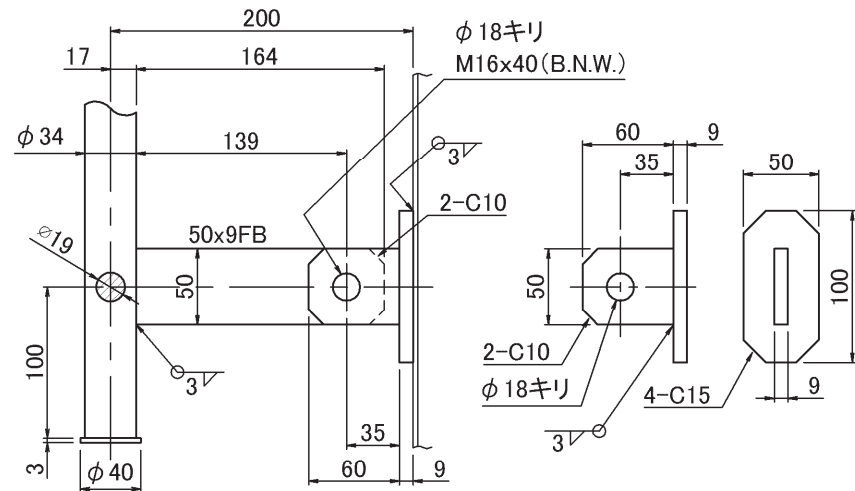
人孔取手詳細 S:1/10



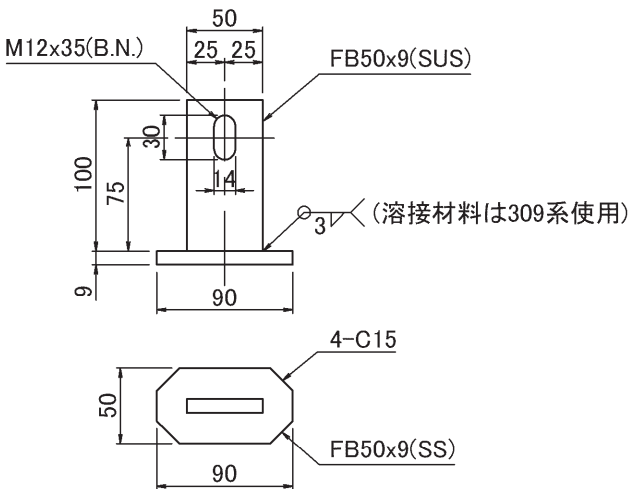
人孔蓋ボルト詳細 S:1/5



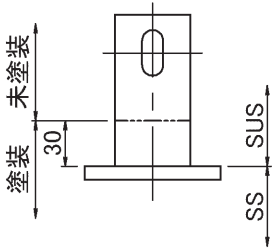
本体取付ピース詳細 S:1/5



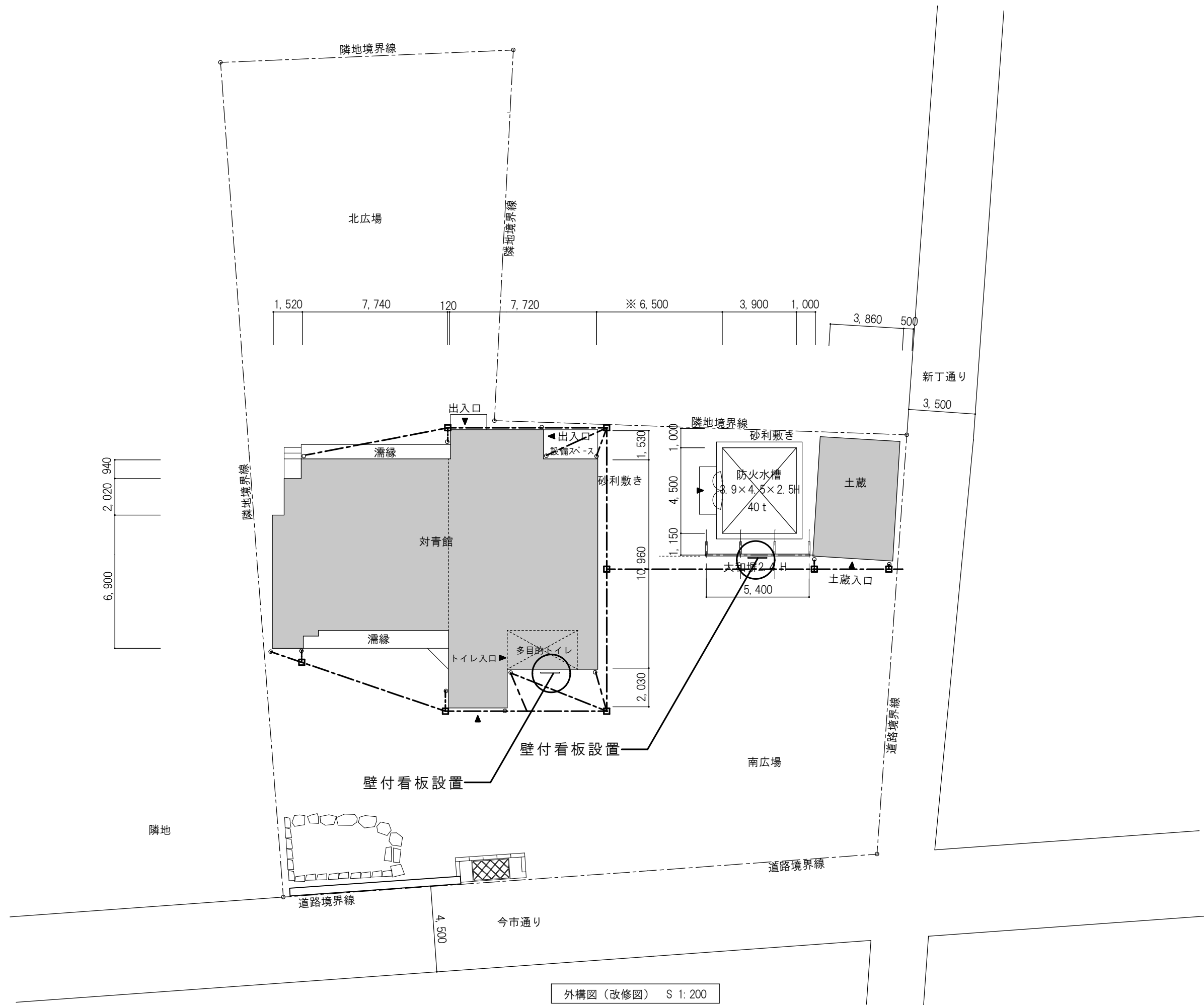
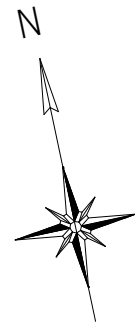
下部取付ピース詳細 S:1/5



塗装範囲 S:1/5

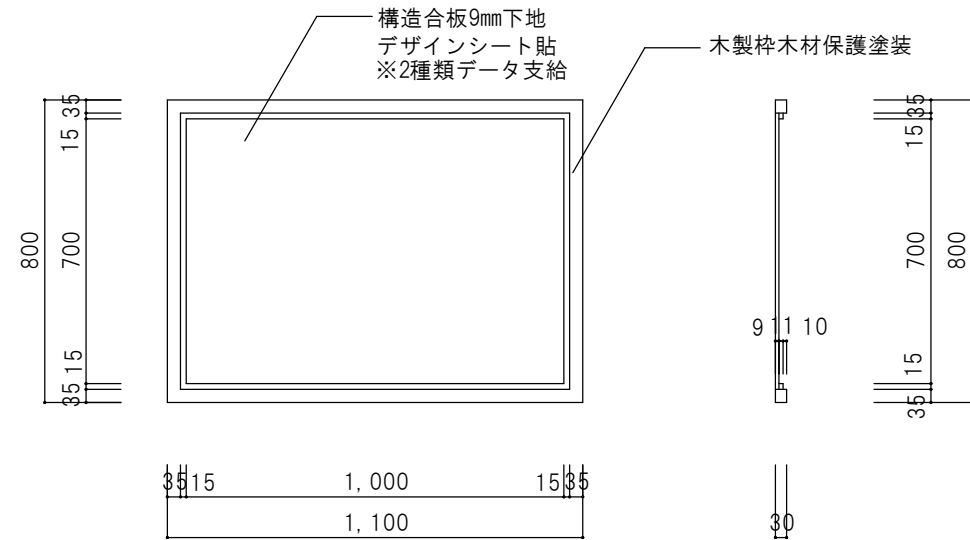


特 記	日 付	令和7年12月15日	工事名称	令和6年度 津和野伝統的建造物群保存地区防災施設基本計画	図面番号 A-68
	設計番号	2402	図面名称	防火水槽 標準図5	
縮尺 1: 20					



外構図（改修図） S 1: 200

	特 記	日 付	工事名称 津和野伝統的建造物群保存地区防災施設整備工事		図面番号 A-69
		令和7年12月15日			
		設計番号 2402	図面名称 外構 図1（改修図）	縮尺 1：200	



看板 詳細図 S=1: 20



看板 立面図（改修図）S=1: 100

特 記	日 付	令和7年12月15日	工事名称	津和野伝統的建造物群保存地区防災施設整備工事	図面番号 A-70
	設計番号	2402	図面名称	外構図2（改修図）	
縮尺 1: 100, 20					