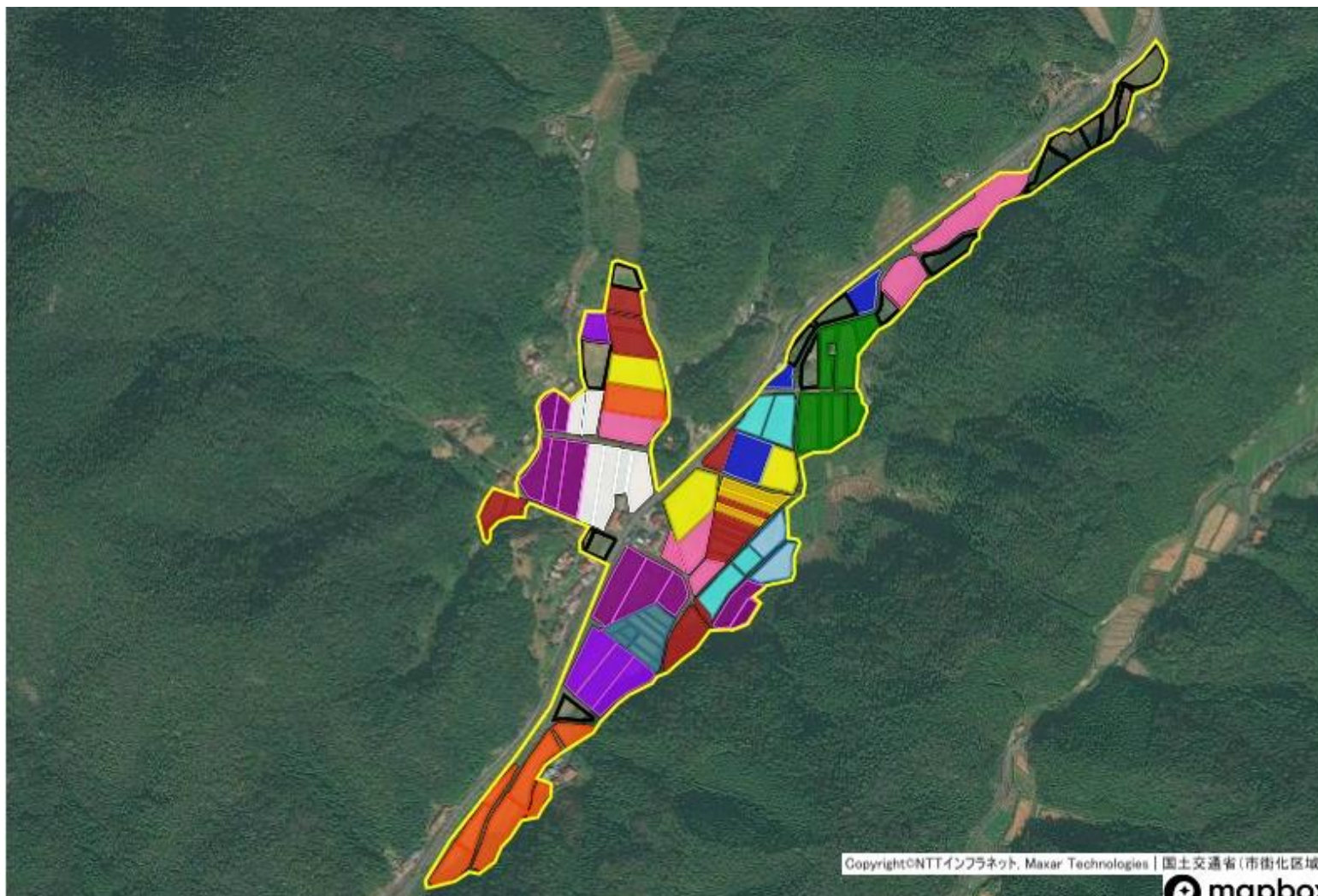


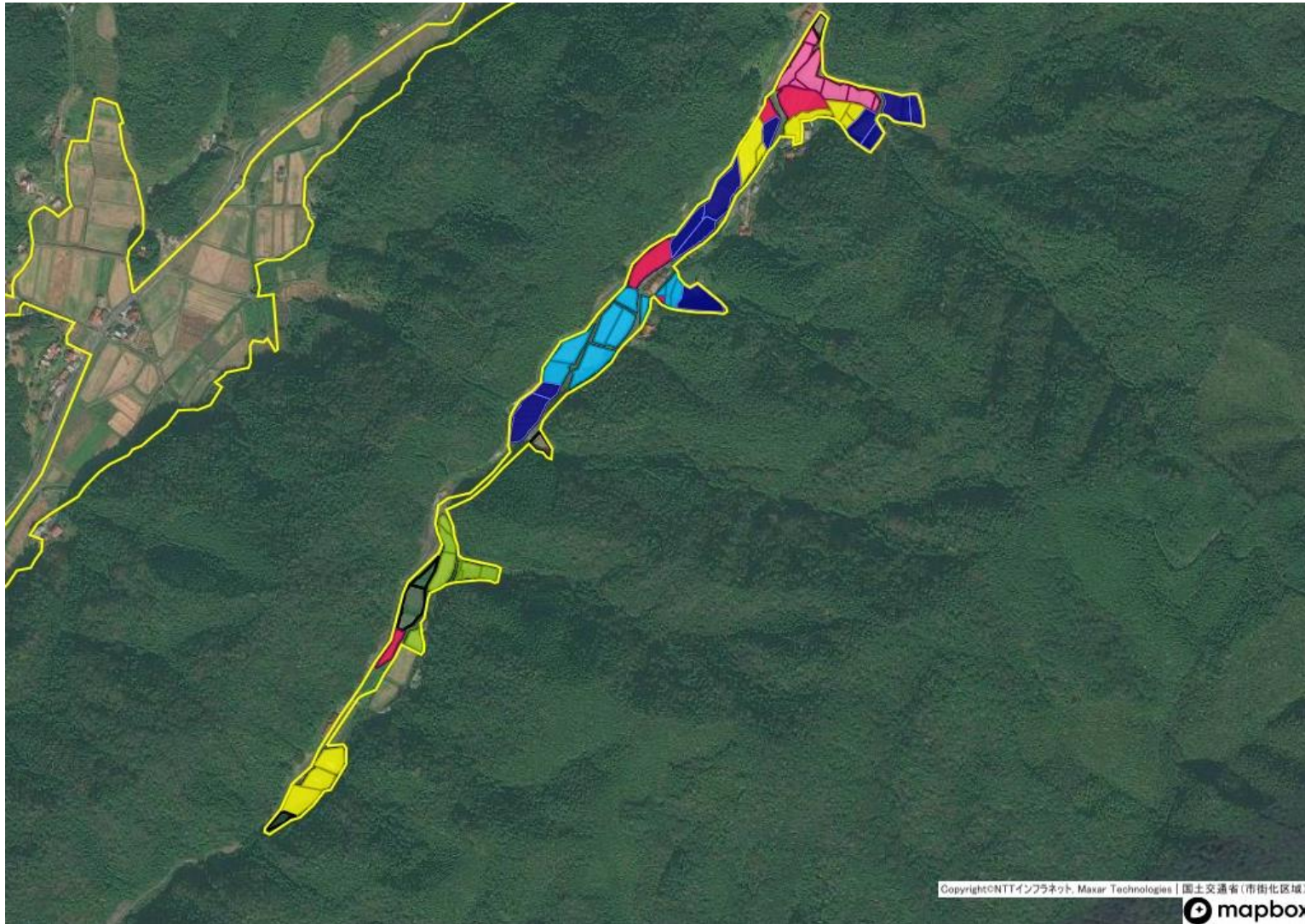
須川地域(元郷集落)



【凡例】	
農地	耕作者
紫	1
黄	2
桃	3
橙	4
青	5
茶	6
水色	7
白	8
赤	9
緑	10
水色	11
紫	12
水色	21
黒枠	未定

 目標地図エリア

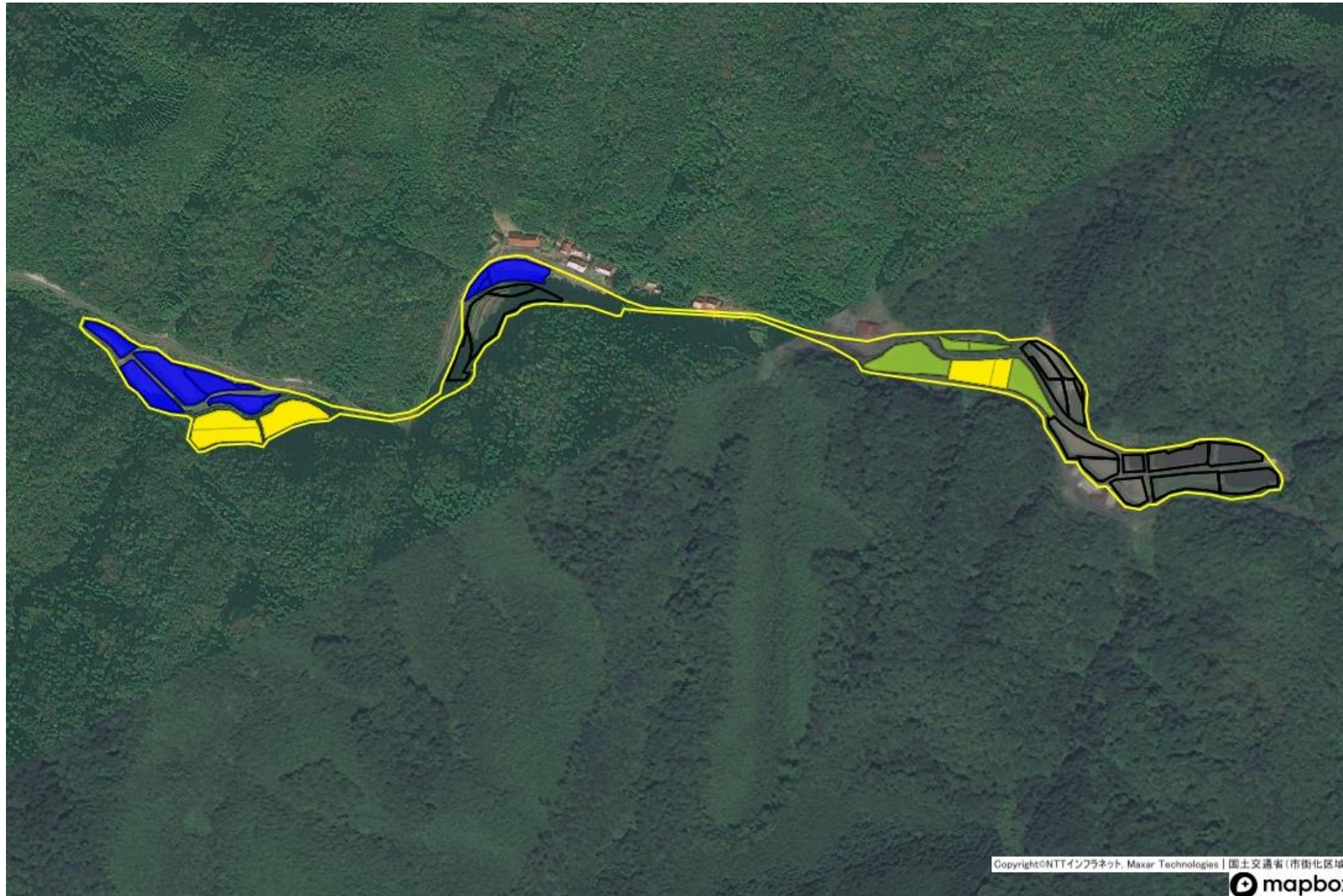
須川地域(小倉谷集落)



【凡例】	
農地	耕作者
黄色	13
赤色	15
青色	16
緑色	17
桃色	20
藍色	21
黒枠	未定

 目標地図エリア

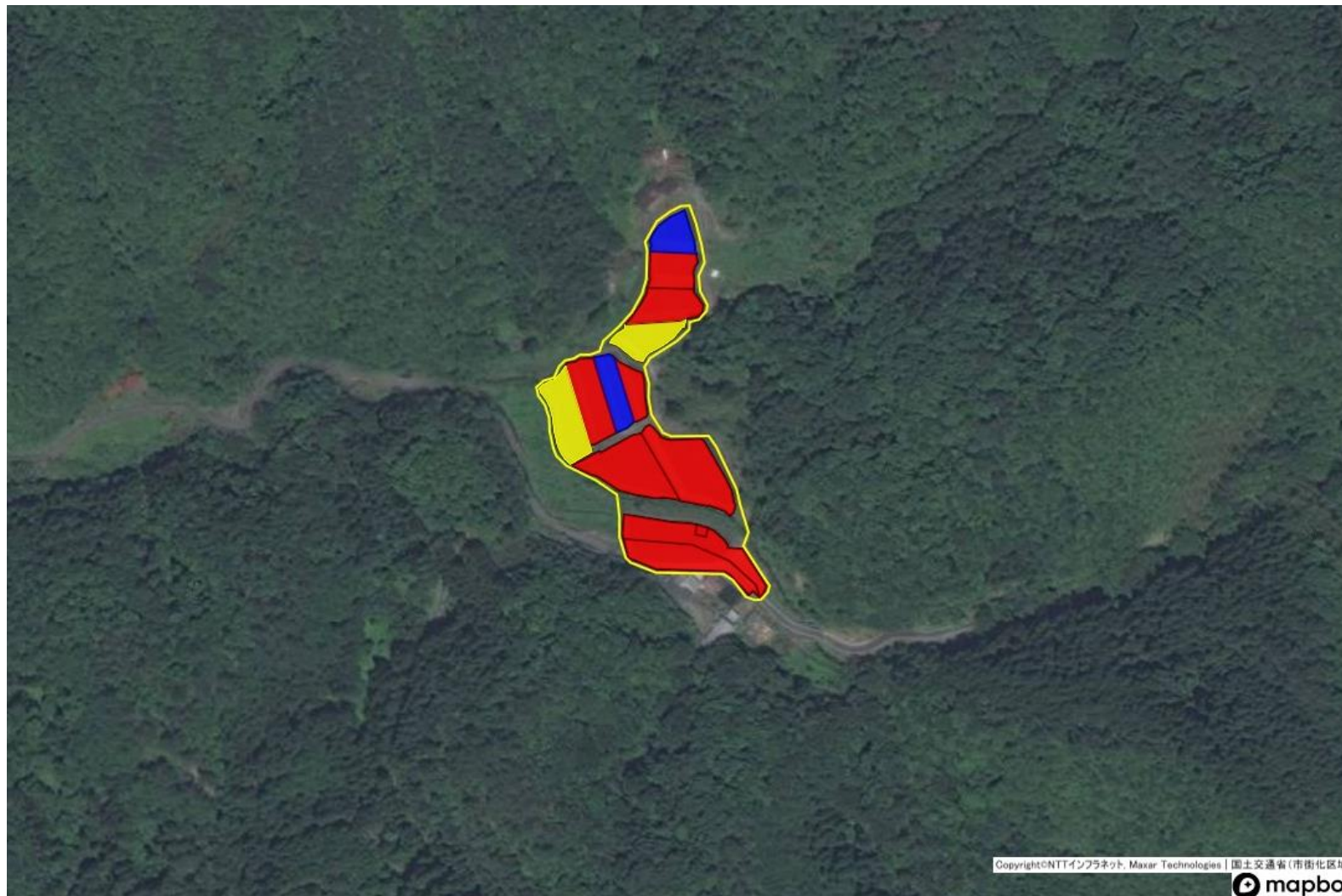
須川地域(大倉谷集落)



【凡例】	
農地	耕作者
■	14
■	18
■	19
黒枠	未定

■ 目標地図エリア

須川地域(日浦集落)



【凡例】	
農地	耕作者
■	22
■	27
■	28
■	未定

■ 目標地図エリア

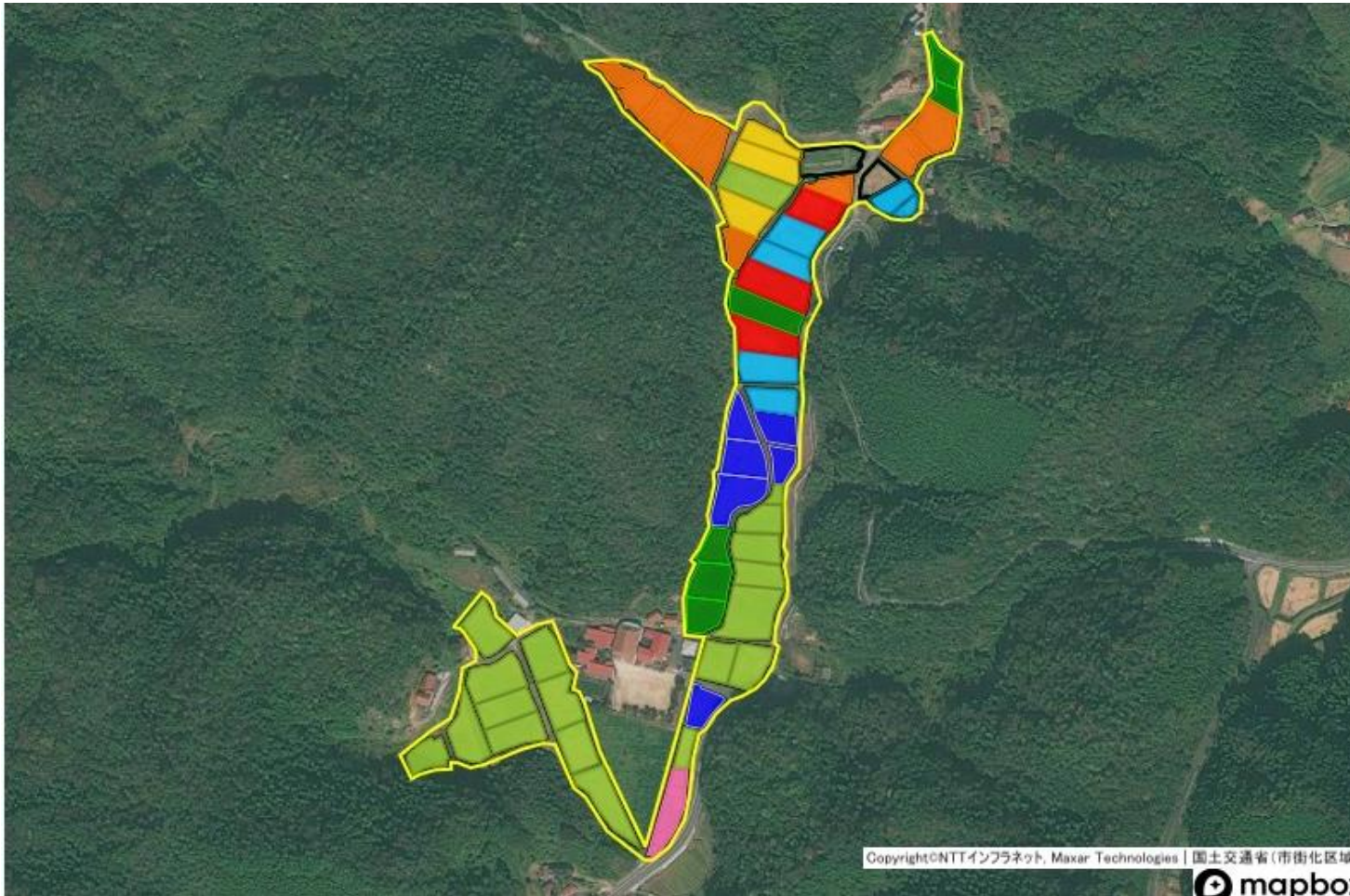
須川地域(下左鍔集落)



【凡例】	
農地	耕作者
■	23
■	24
■	25
■	26
■	29
■	未定

□ 目標地図エリア

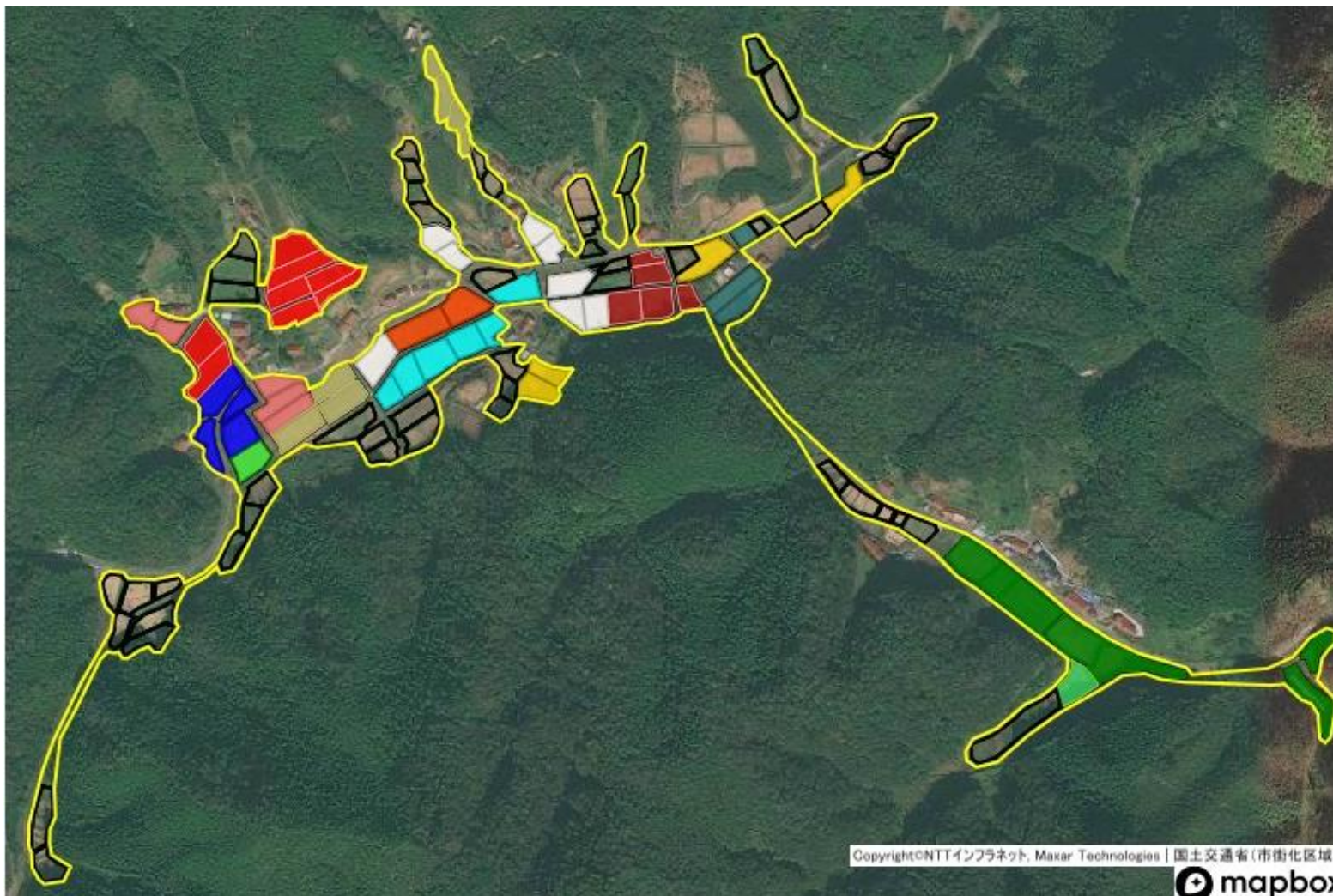
須川地域(相撲ヶ原上集落)



【凡例】	
農地	耕作者
	7
	39
	42
	44
	45
	46
	47
	50
黒枠	未定

目標地図エリア

須川地域(相撲ヶ原上・下集落)



【凡例】	
農地	耕作者
	30
	31
	33
	34
	35
	36
	37
	38
	41
	42
	43
	48
	49
黒枠	未定

目標地図エリア

須川地域(相撲ヶ原下集落)



【凡例】	
農地	耕作者
黒枠	未定

 目標地図エリア