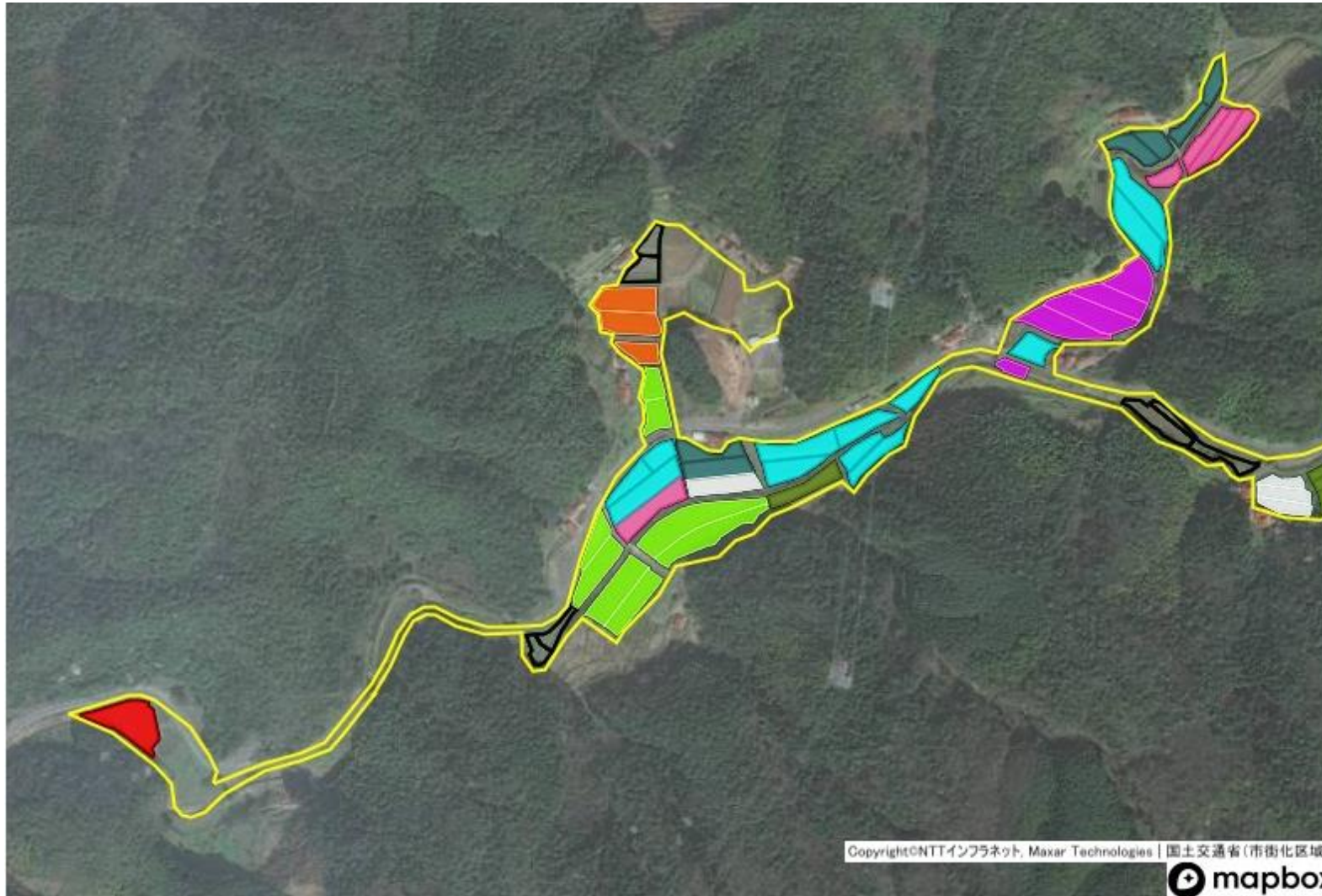


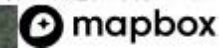
池河地域(野地集落①)



【凡例】	
農地	耕作者
■	1
■	2
■	3
■	4
■	5
■	6
■	7
■	8
■	10
■	11
■	12
■	64
■	79
■	80
■	未定

■ 目標地図エリア

Copyright©NTTインフラネット, Maxar Technologies | 国土交通省(市街化区域)



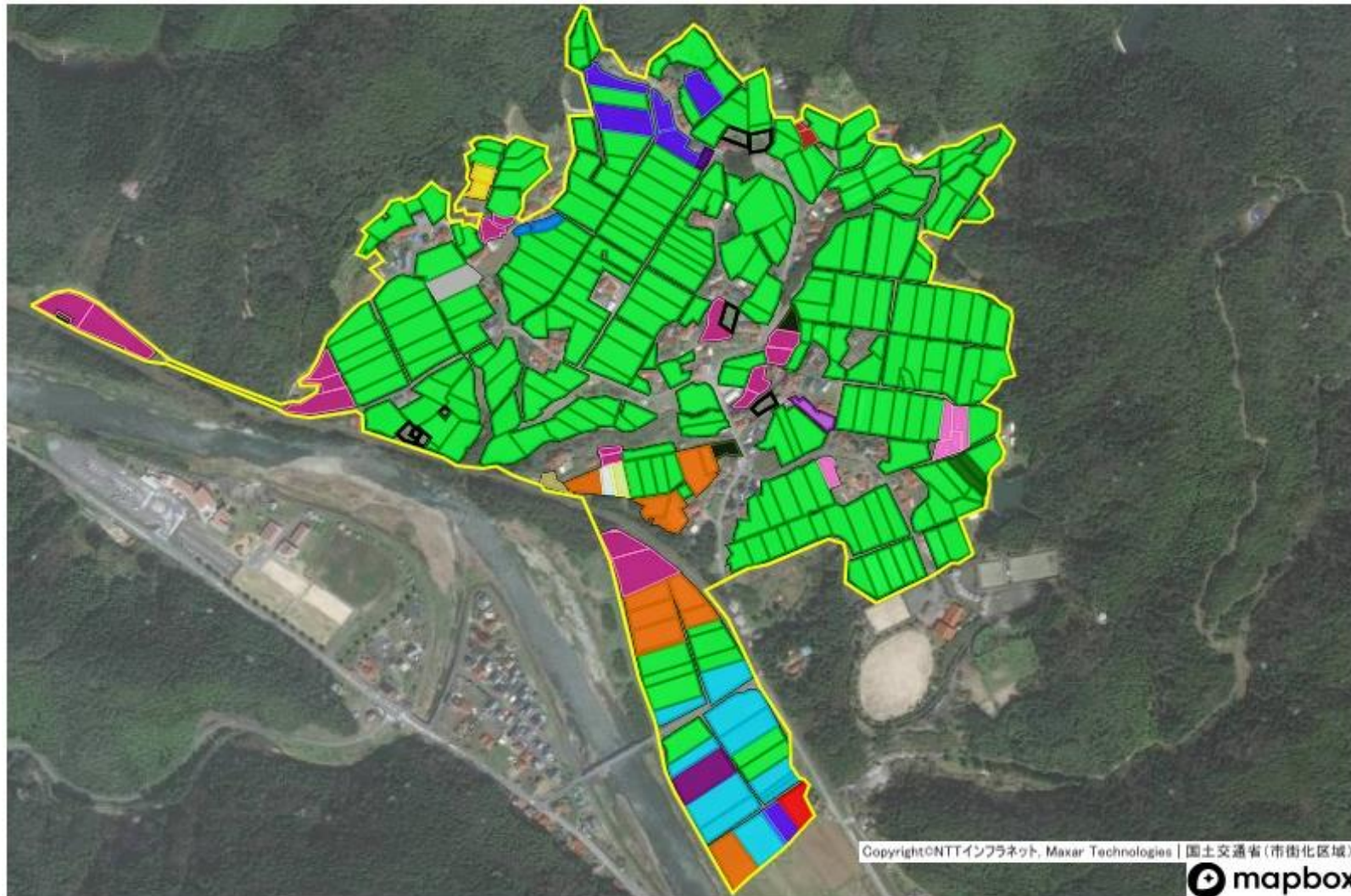
池河地域(野地集落②)



【凡例】	
農地	耕作者
■	1
■	2
■	3
■	4
■	5
■	6
■	7
■	8
■	10
■	11
■	12
■	64
■	79
■	80
■	未定

■ 目標地図エリア

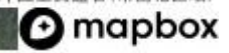
池河地域(堤田・三渡曾庭集落)



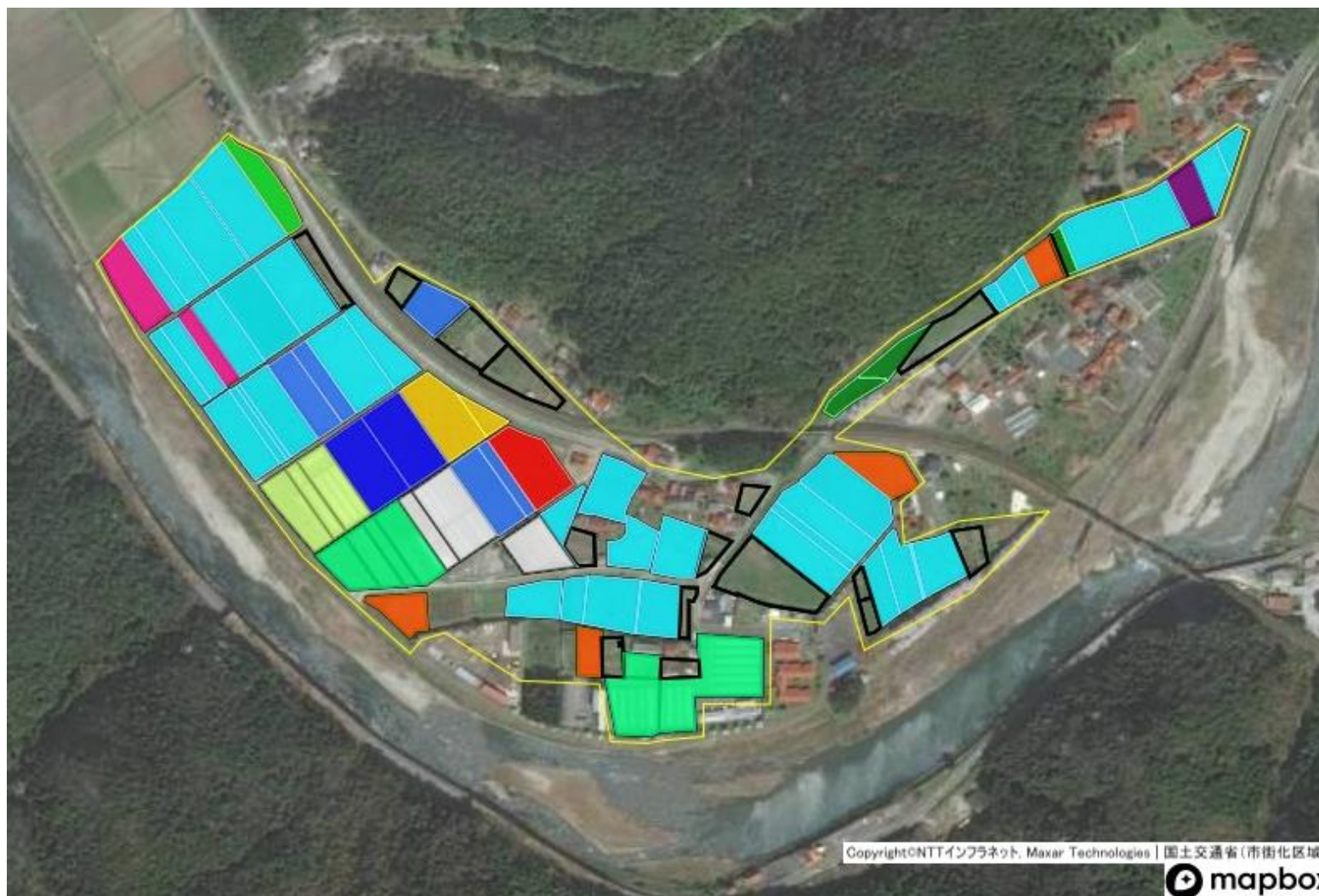
【凡例】	
農地	耕作者
■	13
■	14
■	15
■	16
■	17
■	18
■	19
■	20
■	21
■	22
■	23
■	24
■	26
■	27
■	29
■	81
■	82
■	83
■	84
■	未定

■ 目標地図エリア

Copyright©NTTインフラネット, Maxar Technologies | 国土交通省(市街化区域)



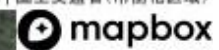
池河地域(脇本集落①)



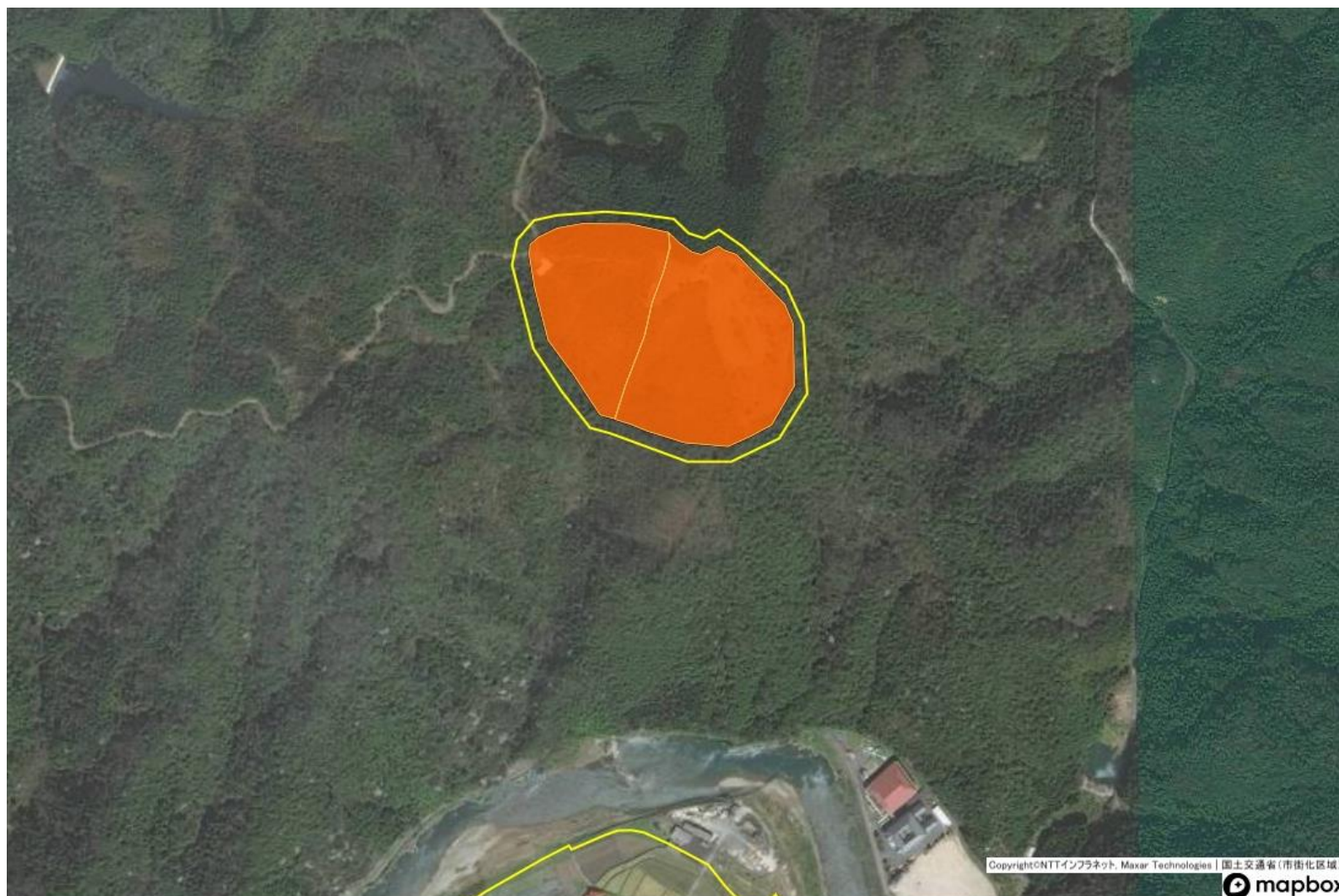
【凡例】	
農地	耕作者
■	13
■	15
■	18
■	29
■	30
■	31
■	32
■	33
■	34
■	35
■	36
■	37
■	55
■	黒枠 未定

■ 目標地図エリア

Copyright©NTTインフラネット, Maxar Technologies | 国土交通省(市街化区域)



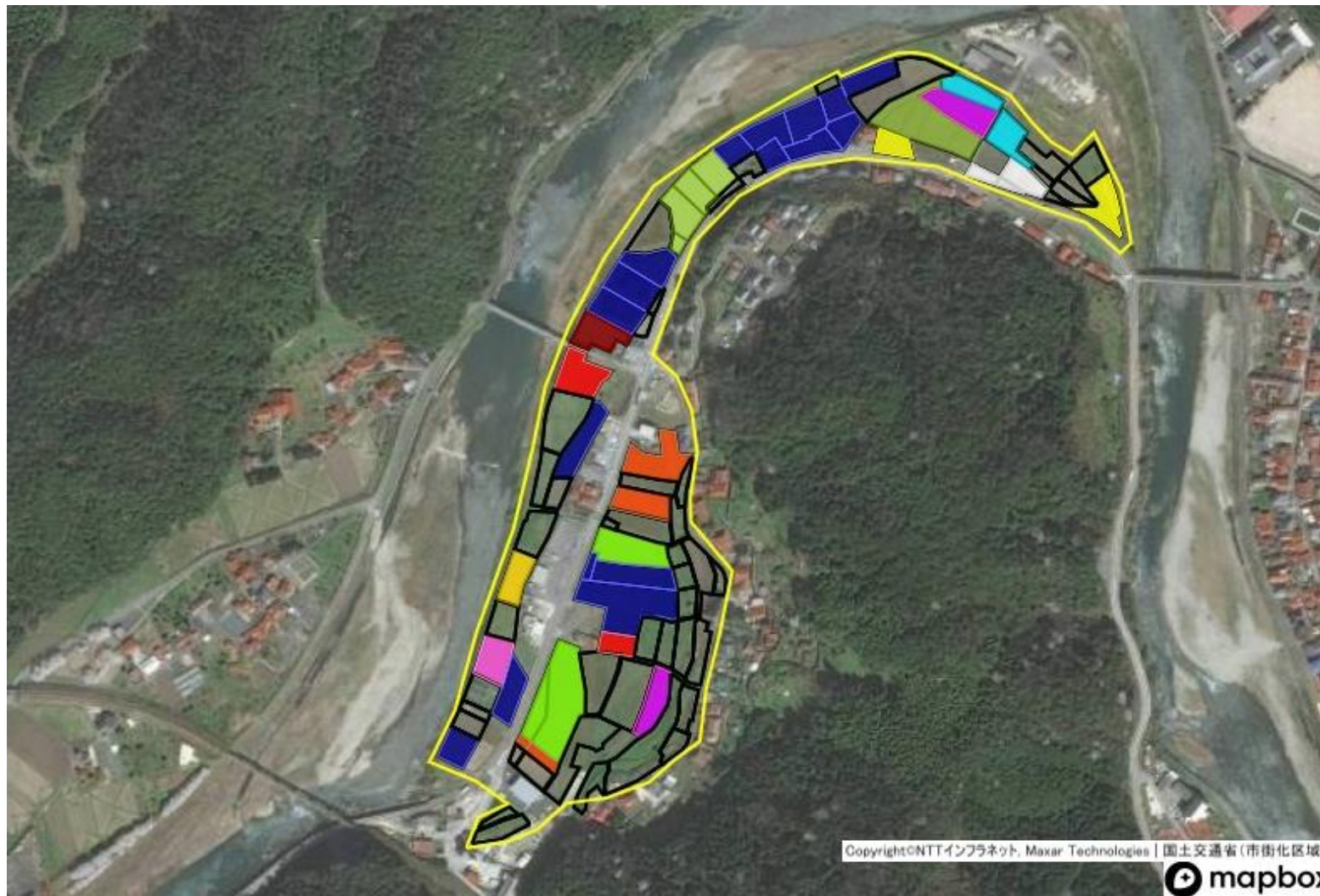
池河地域(脇本集落①)



【凡例】	
農地	耕作者
	16
黒枠	未定

 目標地図エリア

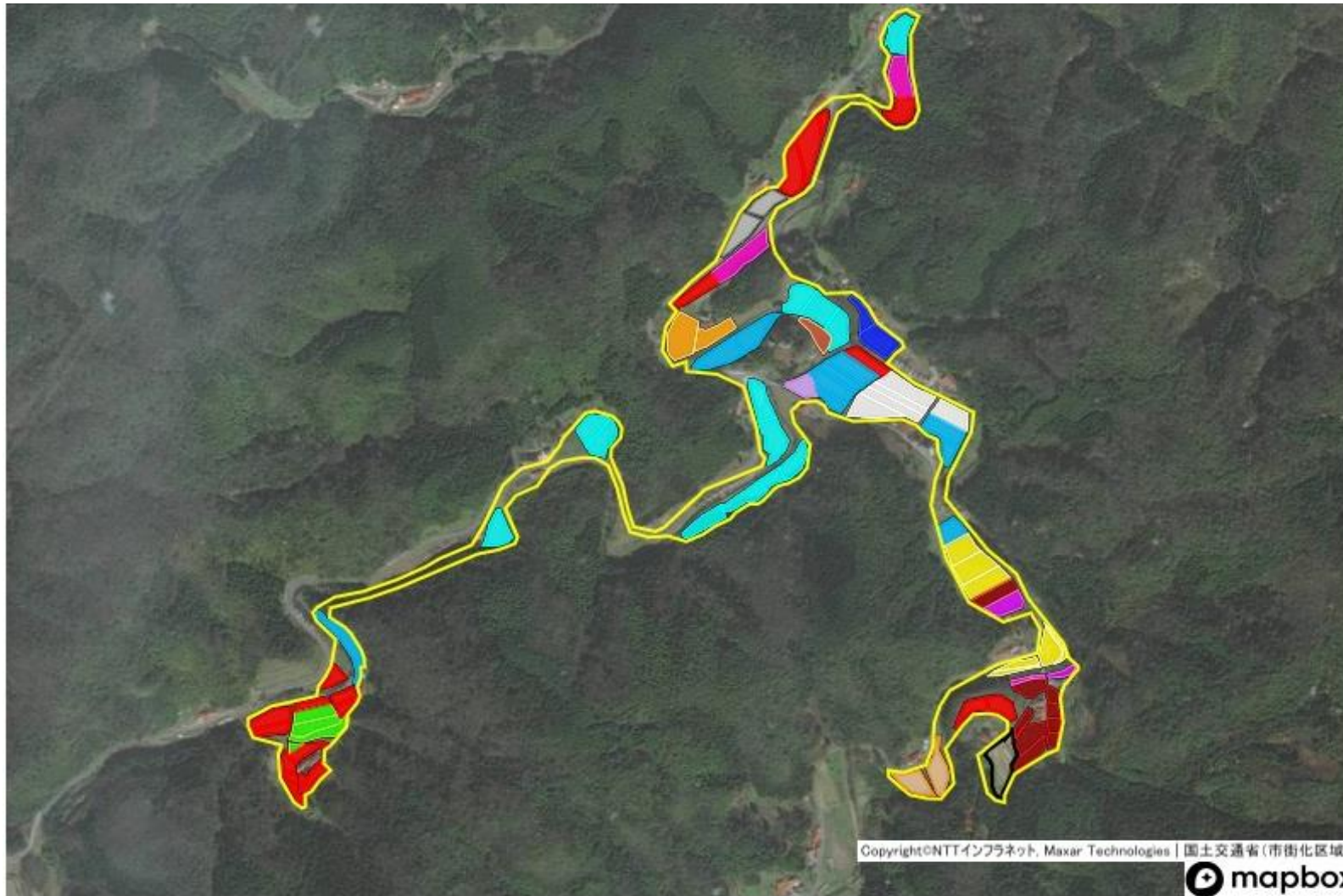
池河地域(野口集落)



【凡例】	
農地	耕作者
Blue	38
Light Green	39
Red	40
Orange	41
Yellow	42
Yellow	43
Cyan	44
Magenta	45
Red	46
White	47
Light Green	48
Light Green	49
Magenta	50
Black	未定

 目標地図エリア

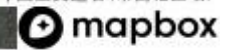
池河地域(程彼集落)



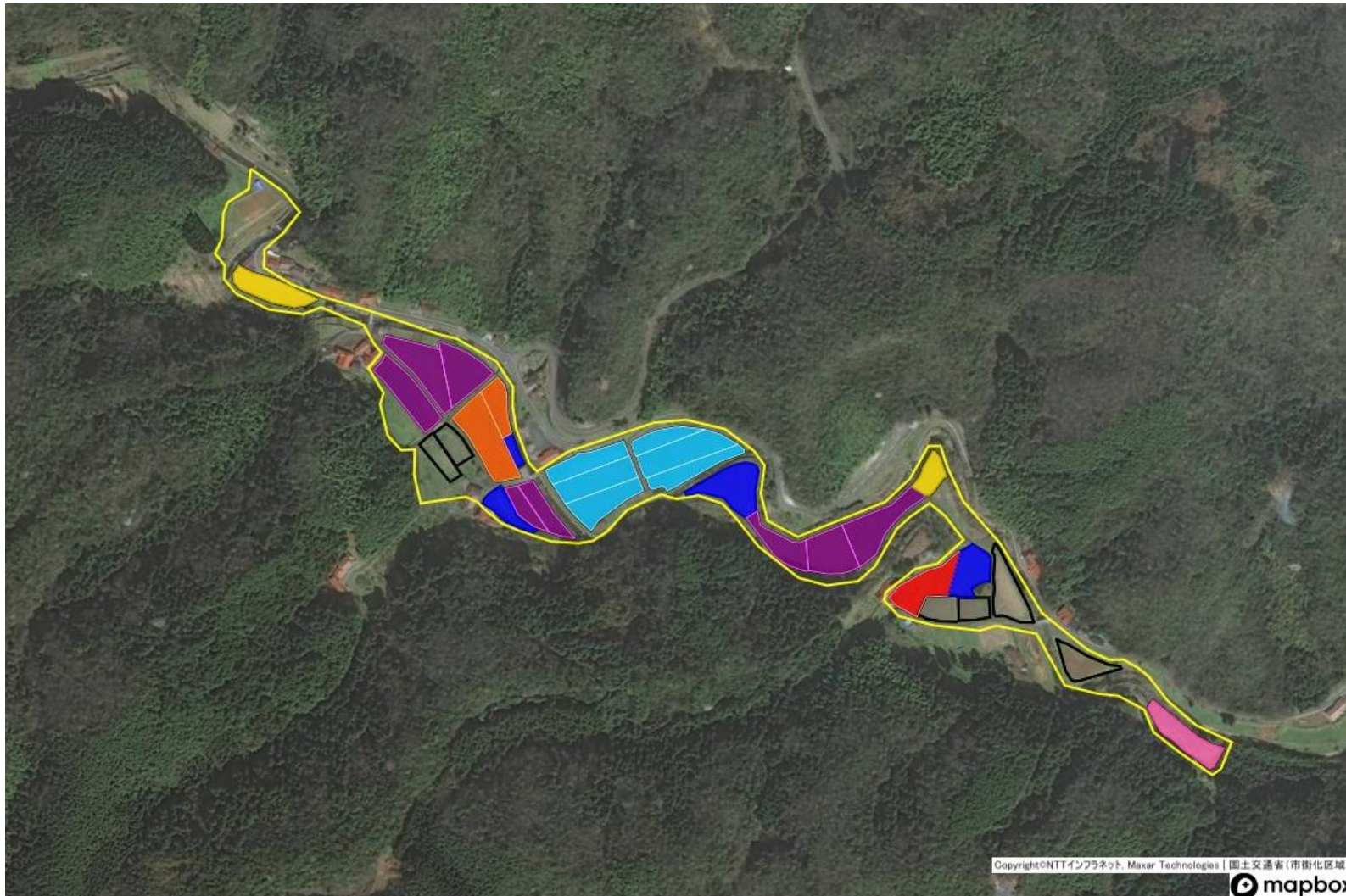
【凡例】	
農地	耕作者
■	18
■	51
■	52
■	54
■	55
■	56
■	57
■	58
■	59
■	61
■	62
■	63
■	70
■	74
■	85
■	未定

■ 目標地図エリア

Copyright©NTTインフラネット, Maxar Technologies | 国土交通省(市街化区域)



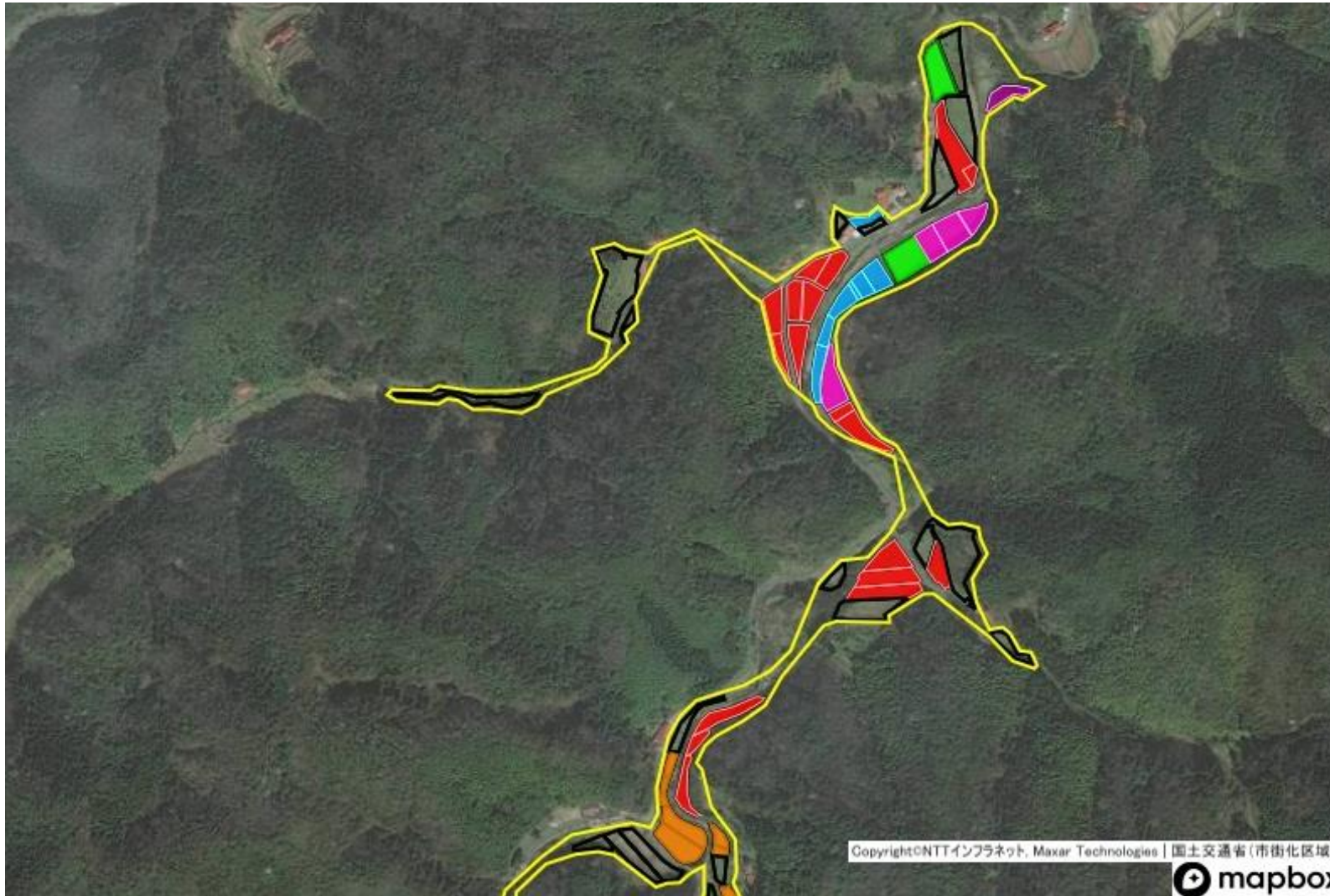
池河地域(宿谷集落)












【凡例】	
農地	耕作者
■	18
■	64
■	65
■	66
■	67
■	68
■	69
■	未定

■ 目標地図エリア

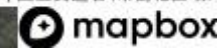
池河地域(商人下集落①)



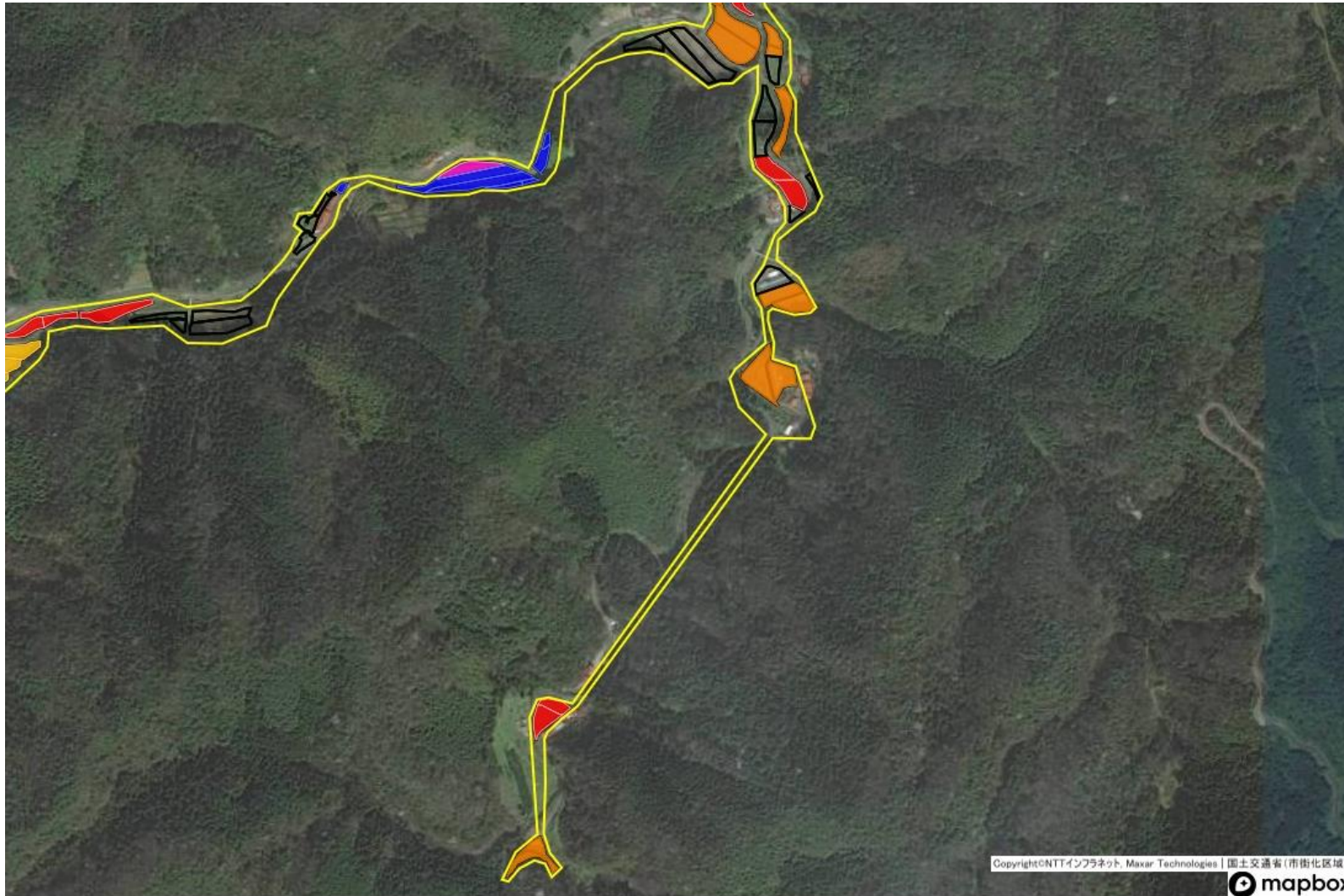
【凡例】	
農地	耕作者
	71
	72
	73
	74
	75
	76
	77
	78
	未定










 目標地図エリア

Copyright©NTTインフラネット, Maxar Technologies | 国土交通省(市街化区域)



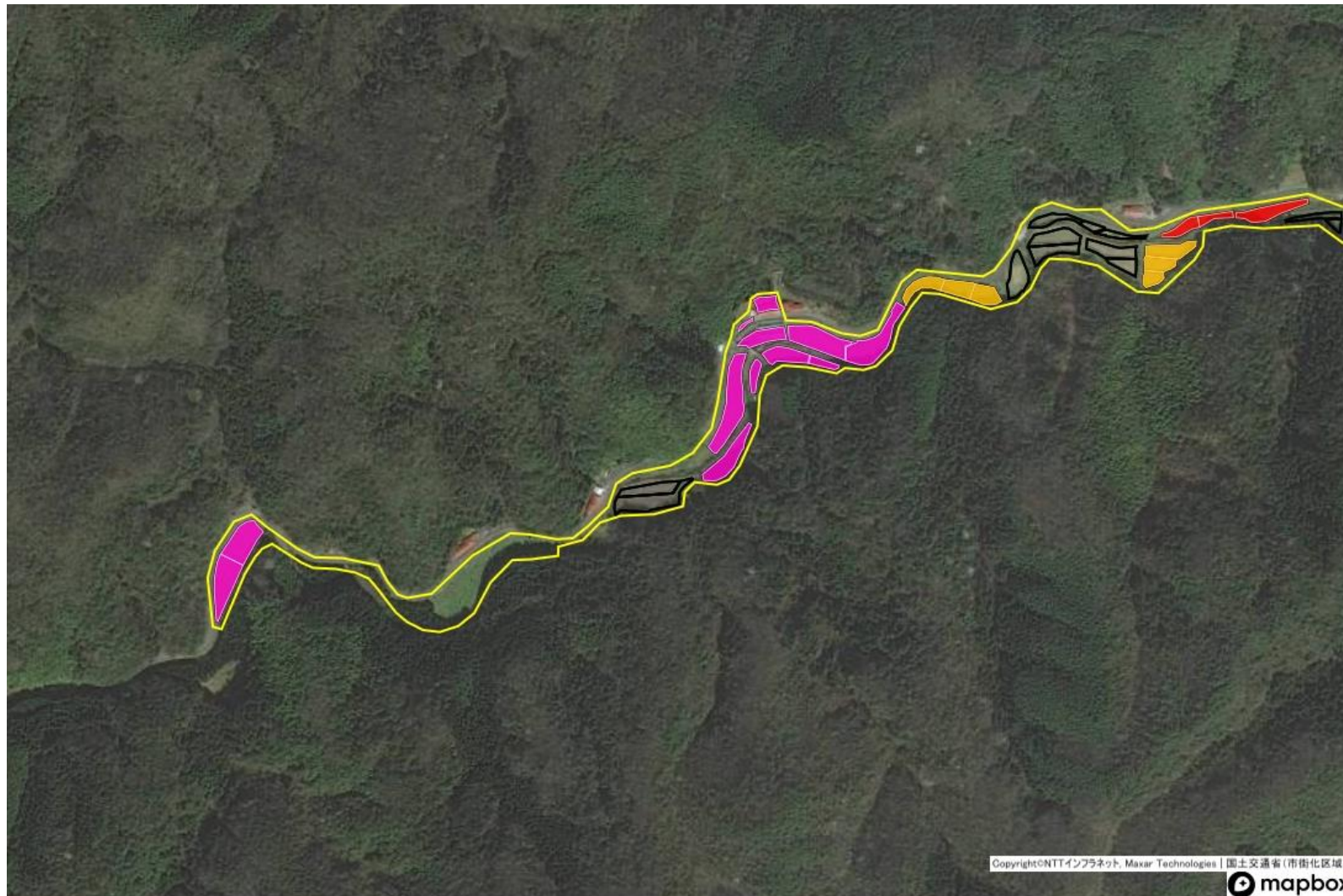
池河地域(商人下集落②)



【凡例】	
農地	耕作者
	71
	72
	73
	74
	75
	76
	77
	78
	未定

 目標地図エリア

池河地域(商人下集落③)



【凡例】	
農地	耕作者
71	71
72	72
73	73
74	74
75	75
76	76
77	77
78	78
黒枠	未定

目録地図エリア