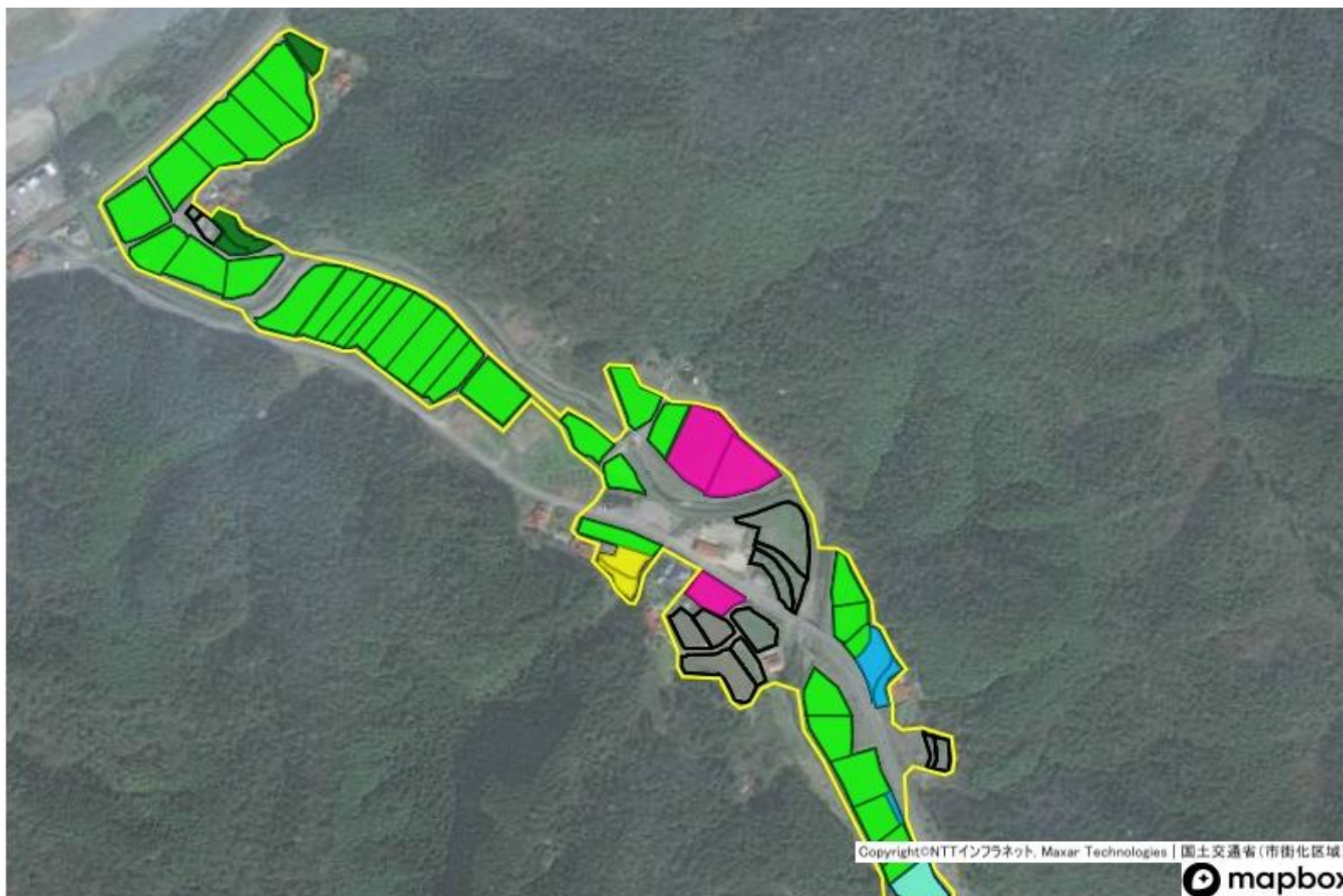


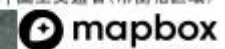
青原地域(添谷集落)図面①



【凡例】	
農地	耕作者
■	1
■	2
■	3
■	4
■	5
■	6
■	7
■	27
■	黒枠 未定









■ 目標地図エリア

Copyright©NTTインフラネット, Maxar Technologies | 国土交通省(市街化区域)



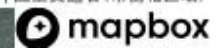
青原地域(添谷集落)図面②



【凡例】	
農地	耕作者
	1
	2
	3
	4
	5
	6
	7
	27
	未定

 目標地図エリア

Copyright©NTTインフラネット, Maxar Technologies | 国土交通省(市街化区域)



青原地域(青原集落)



【凡例】	
農地	耕作者
	8
黒枠	未定

目標地図エリア

青原地域(小瀬集落)



Copyright © NTTインフラネット, Master Technologies | 国土交通省(市街化区域) mapbox

【凡例】	
農地	耕作者
■	4
■	11
■	12
■	13
黒枠	未定

■ 目標地図エリア

青原地域(大木原集落)



【凡例】	
農地	耕作者
黒枠	未定

 目標地図エリア

青原地域(鹿谷集落)①



【凡例】	
農地	耕作者
■	9
■	10
黒枠	未定

■ 目標地図エリア

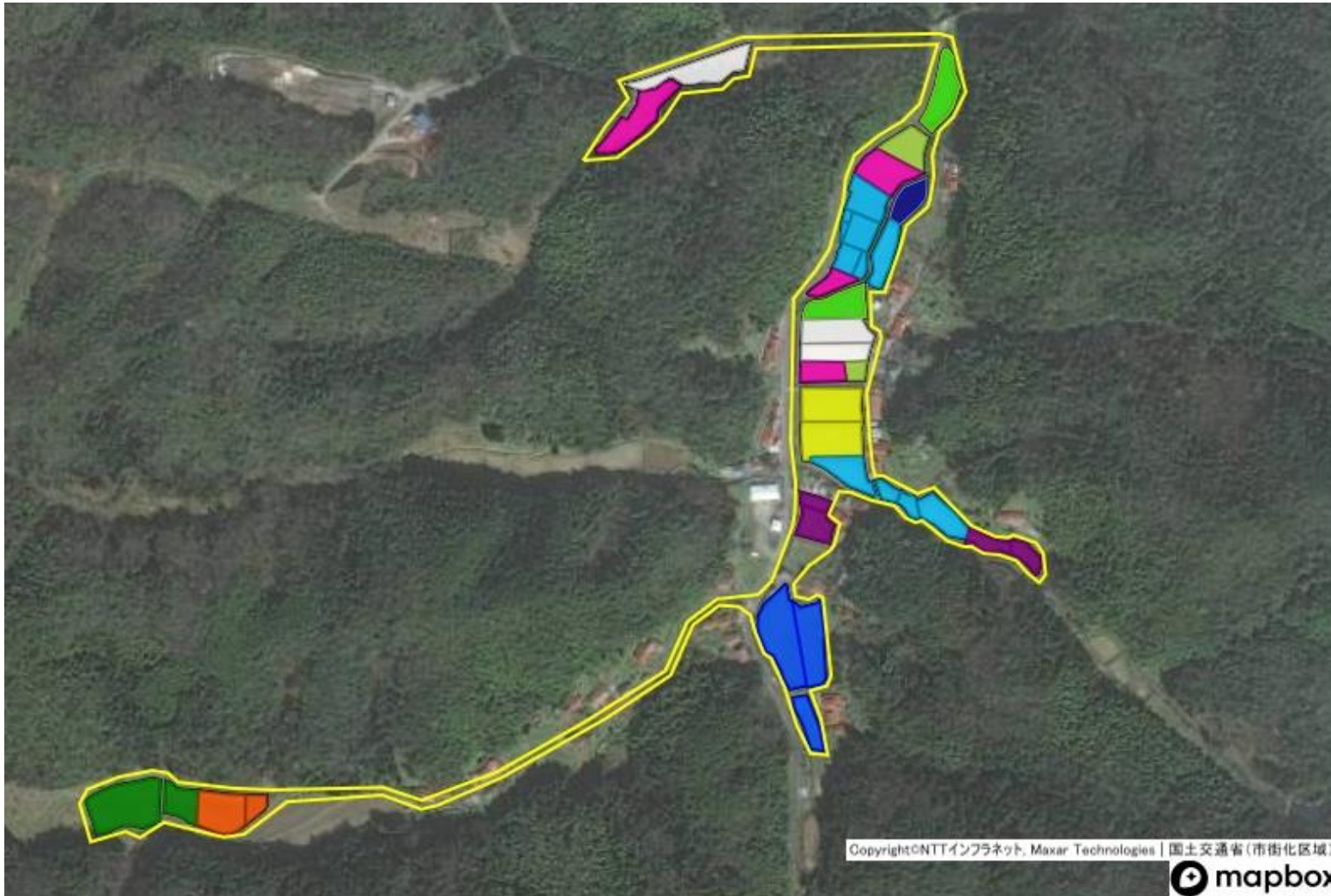
青原地域(鹿谷集落)②



農地	耕作者
■	9
■	10
■	未定

■ 目標地図エリア

青原地域(柳村集落)



【凡例】	
農地	耕作者
Orange	14
Light Green	15
Bright Green	16
Purple	17
Dark Blue	18
Yellow	19
White	20
Light Blue	22
Dark Green	23
Pink	24
Blue	25
Black border	未定

Yellow outline: 目標地図エリア

Copyright©NTTインフラネット, Maxar Technologies | 国土交通省(市街化区域)

