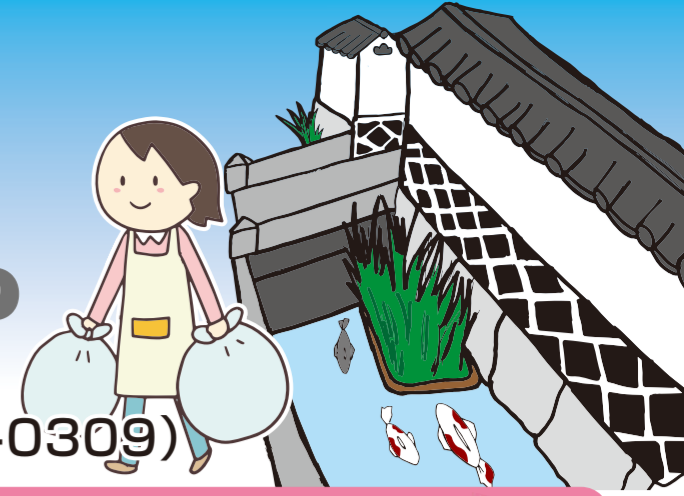




小川① (寺田上・下、下千原)

リサイクルカレンダー



ごみ出しは、朝8:30までをお願いします。収集車通過後に再収集はいたしません。津和野町 環境生活課(72-0309)

もやせるごみ 毎週月・木曜日収集

- 台所ごみ・紙くず・布類・草木類

商品プラスチック 第3週の火曜日収集

- うきわ・洗面器・おもちゃ・長靴・歯ブラシ など

缶類 第4週の火曜日収集

- スチール缶・アルミ缶などミルク缶までの大きさの缶類
ミルク缶の大きさまでの金属のみのもの、アルミホイール

粗大ごみ 第1週か第5週の火曜日収集

- やかん・フライパン・自転車・小型家電製品・ふとん など
- *小さなものは、袋に入れて出してください。*太枠□で囲ってあるところが自己搬入日です(月5回午前中)
- 自己搬入の詳細搬入場所・日時については「ごみの分け方・出し方の手引書(平成29年改訂版)」の13ページをご覧ください。

※5月や年末年始等はごみの収集日が通常と異なる場合がございます。下記のカレンダーをご確認の上、ごみを出してください。※詳しくは、「ごみの分け方・出し方の手引書(平成29年改訂版)」をご覧ください。

容器包装プラスチック 第2・4週の火曜日収集

- ペットボトル・発泡スチロール・ポリ袋・ラップ など

びん・ガラス・陶器類 第3週の火曜日収集

- 飲料用びん・食品が入っていたびん、花瓶・ガラス製の灰皿
化粧びん・窓ガラス、陶器の茶碗・皿・焼き物の植木鉢 など

有害ごみ 第4週の火曜日収集

- 蛍光灯・電球・水銀体温計・乾電池・鏡 など

資源ごみ 毎月第3金・第1・3日曜日自己搬入

- 新聞紙・段ボール・雑誌・古布類・紙パック・アルミ缶 など
- *第3金曜日【町民センター・小川様駐車場(中座)・各公民館】
- *第1・3日曜日【町営森駐車場】※日数を0で囲ってあるところが自己搬入日です
- 詳しい搬入場所・日時については「ごみの分け方・出し方の手引書(平成29年改訂版)」の7ページをご覧ください。

4							5							6							7						
日	月	火	水	木	金	土	日	月	火	水	木	金	土	日	月	火	水	木	金	土	日	月	火	水	木	金	土
	1	2	3	4	5	6				1	2	3	4							1		1	2	3	4	5	6
	可燃			可燃						可燃										可燃	可燃				可燃		
7	8	9	10	11	12	13	5	6	7	8	9	10	11	2	3	4	5	6	7	8	7	8	9	10	11	12	13
(森)	可燃	容器		可燃			(森)	可燃	容器		可燃			(森)	可燃	容器		可燃			(森)	可燃	容器		可燃		
14	15	16	17	18	19	20	12	13	14	15	16	17	18	9	10	11	12	13	14	15	14	15	16	17	18	19	20
可燃	商品・びん		可燃				可燃	商品・びん		可燃				可燃	商品・びん		可燃				可燃	商品・びん		可燃			
21	22	23	24	25	26	27	19	20	21	22	23	24	25	16	17	18	19	20	21	22	21	22	23	24	25	26	27
(森)	可燃	容・缶・有		可燃			(森)	可燃	容・缶・有		可燃			(森)	可燃	容・缶・有		可燃			(森)	可燃	容・缶・有		可燃		
28	29	30					26	27	28	29	30	31		23	24	25	26	27	28	29	28	29	30	31			
可燃		粗大					可燃		粗大		可燃			可燃		粗大		可燃			可燃		粗大				

8							9							10							11						
日	月	火	水	木	金	土	日	月	火	水	木	金	土	日	月	火	水	木	金	土	日	月	火	水	木	金	土
				1	2	3																					
				可燃																							
4	5	6	7	8	9	10	1	2	3	4	5	6	7	6	7	8	9	10	11	12	3	4	5	6	7	8	9
(森)	可燃	容器		可燃			(森)	可燃			可燃			(森)	可燃	容器		可燃			(森)	可燃	容器		可燃		
11	12	13	14	15	16	17	8	9	10	11	12	13	14	13	14	15	16	17	18	19	10	11	12	13	14	15	16
可燃	商品・びん		可燃				可燃	商品・びん		可燃				可燃	商品・びん		可燃				可燃	商品・びん		可燃			
18	19	20	21	22	23	24	15	16	17	18	19	20	21	20	21	22	23	24	25	26	17	18	19	20	21	22	23
(森)	可燃	容・缶・有		可燃			(森)	可燃	容・缶・有		可燃			(森)	可燃	容・缶・有		可燃			(森)	可燃	容・缶・有		可燃		
25	26	27	28	29	30	31	22	23	24	25	26	27	28	27	28	29	30	31			24	25	26	27	28	29	30
可燃		粗大		可燃			可燃		容・缶・有		可燃			可燃		粗大		可燃			可燃		粗大		可燃		

12							1							2							3						
日	月	火	水	木	金	土	日	月	火	水	木	金	土	日	月	火	水	木	金	土	日	月	火	水	木	金	土
1	2	3	4	5	6	7	5	6	7	8	9	10	11	2	3	4	5	6	7	8	2	3	4	5	6	7	8
(森)	可燃			可燃			(森)	可燃	容器		可燃			(森)	可燃	容器		可燃			(森)	可燃	容器		可燃		
8	9	10	11	12	13	14	12	13	14	15	16	17	18	9	10	11	12	13	14	15	9	10	11	12	13	14	15
可燃		容器		可燃			可燃	商品・びん		可燃				可燃	商品・びん		可燃				可燃	商品・びん		可燃			
15	16	17	18	19	20	21	19	20	21	22	23	24	25	16	17	18	19	20	21	22	16	17	18	19	20	21	22
(森)	可燃	商品・びん		可燃			(森)	可燃	容・缶・有		可燃			(森)	可燃	容・缶・有		可燃			(森)	可燃	容・缶・有		可燃		
22	23	24	25	26	27	28	26	27	28	29	30	31		23	24	25	26	27	28	23	24	25	26	27	28	29	
可燃		容・缶・有		可燃			可燃		粗大		可燃			可燃		粗大		可燃			可燃		粗大		可燃		

家族だけで静かに送りたい……

ちいさな家族葬

メモリアルホーム平和
0120-112-198
ご相談8:00~17:00
平和木工 葬儀部

墓石墓所専門工事店

株式会社 **森本石材**

千代に入千代に……

0120-4114-48
http://www.morimotosekizai.com

本社 津和野町寺田762-2 TEL 0856(72)1002
益田支店 益田市遠田町2595-1 TEL 0856(27)0411

マルキプロパン **Marui Gas**

LPガス・ガス器具・住宅リフォーム・上下水道工事

イワタニ島根株式会社
津和野営業所

〒699-5605
島根県鹿足郡津和野町後田口23番地1
TEL(0856)72-0081
FAX(0856)72-0080

インテリア専門店

店舗から住宅まで
室内装飾・内装工事
カーテン・カーペット・クロス貼
ガラスフィルム・ブラインド・床工事

(有)富士屋装飾

津和野町日原282-1
☎0856(74)0036
FAX0856(74)1608

津和野町委託業務
家庭から臨時的に排出される
一般廃棄物収集運搬業務

一般社団法人 **津和野町
シルバー人材センター**

事務所 津和野町日原54-25 TEL 74-1501 FAX 74-1509
連絡所 津和野町森村口94-5 TEL 72-0525 FAX 72-0525