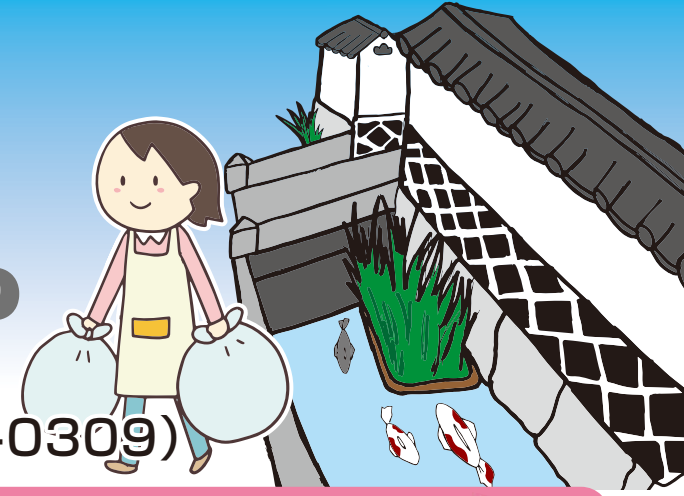




橋南② (町田、森1・2・3・4)

リサイクルカレンダー



ごみ出しは、朝8:30までをお願いします。収集車通過後に再収集はいたしません。津和野町 環境生活課(72-0309)

もやせるごみ 毎週火・金曜日収集

- 台所ごみ・紙くず・布類・草木類

容器包装プラスチック 第2・4週の木曜日収集

- ペットボトル・発泡スチロール・ポリ袋・ラップ など

商品プラスチック 第3週の木曜日収集

- うきわ・洗面器・おもちゃ・長靴・歯ブラシ など

びん・ガラス・陶器類 第3週の木曜日収集

- 飲料用びん・食品が入っていたびん、花瓶・ガラス製の灰皿
化粧びん・窓ガラス、陶器の茶碗・皿・焼き物の植木鉢 など

缶類 第4週の木曜日収集

- スチール缶・アルミ缶などミルク缶までの大きさの缶類
ミルク缶の大きさまでの金属のみのもの、アルミホイール

有害ごみ 第4週の木曜日収集

- 蛍光灯・電球・水銀体温計・乾電池・鏡 など

粗大ごみ 第1週か第5週の木曜日収集

- やかん・フライパン・自転車・小型家電製品・ふとん など

*小さなものは、袋に入れて出してください。*太枠で囲ってあるところが自己搬入日です(月5回午前中)
自己搬入の詳細い搬入場所・日時については「ごみの分け方・出し方の手引書(平成29年改訂版)」の13ページをご覧ください。

資源ごみ 毎月第3金・第1・3日曜日自己搬入

- 新聞紙・段ボール・雑誌・古布類・紙パック・アルミ缶 など

*第3金曜日【町民センター・小川様駐車場(中座)・各公民館】
*第1・3日曜日【町営森駐車場】 ※日数を0で囲ってあるところが自己搬入日です
詳しい搬入場所・日時については「ごみの分け方・出し方の手引書(平成29年改訂版)」の7ページをご覧ください。

4	5	6	7	8	9	10	11	12	1	2	3
日 月 火 水 木 金 土 1 2 3 4 5 6 7(森) 8 9 10 11 12 13 14 15 16 17 18 19 20 21(森) 22 23 24 25 26 27 28 29 30	日 月 火 水 木 金 土 1 2 3 4 5(森) 6 7 8 9 10 11 12 13 14 15 16 17 18 19(森) 20 21 22 23 24 25 26 27 28 29 30 31	日 月 火 水 木 金 土 1 2 3 4 5 6 7 8 9 10 11 12 13 14 15 16(森) 17 18 19 20 21 22 23 24 25 26 27 28 29	日 月 火 水 木 金 土 1 2 3 4 5 6 7(森) 8 9 10 11 12 13 14 15 16 17 18 19 20 21(森) 22 23 24 25 26 27 28 29 30 31	日 月 火 水 木 金 土 1 2 3 4(森) 5 6 7 8 9 10 11 12 13 14 15 16 17 18(森) 19 20 21 22 23 24 25 26 27 28 29 30 31	日 月 火 水 木 金 土 1 2 3 4 5 6 7 8(森) 9 10 11 12 13 14 15(森) 16 17 18 19 20 21 22 23 24 25 26 27 28 29 30	日 月 火 水 木 金 土 1 2 3 4 5 6(森) 7 8 9 10 11 12 13 14 15 16 17 18 19 20(森) 21 22 23 24 25 26 27 28 29 30 31	日 月 火 水 木 金 土 1 2 3(森) 4 5 6 7 8 9 10 11 12 13 14 15 16 17(森) 18 19 20 21 22 23 24 25 26 27 28 29 30	日 月 火 水 木 金 土 1 2 3 4 5 6 7 8(森) 9 10 11 12 13 14 15(森) 16 17 18 19 20 21 22 23 24 25 26 27 28 29 30 31	日 月 火 水 木 金 土 1 2 3 4 5(森) 6 7 8 9 10 11 12 13 14 15 16 17 18 19(森) 20 21 22 23 24 25 26 27 28 29 30 31	日 月 火 水 木 金 土 1 2 3 4 5 6 7 8 9 10 11 12 13 14 15 16(森) 17 18 19 20 21 22 23 24 25 26 27 28	日 月 火 水 木 金 土 1 2(森) 3 4 5 6 7 8 9 10 11 12 13 14 15 16(森) 17 18 19 20 21 22 23 24 25 26 27 28 29

家族だけで静かに送りたい……

ちいさな家族葬

メモリアルホーム平和
0120-112-198
ご相談8:00~17:00
平和木工 葬儀部

墓石墓所専門工事店

千代に入千代に……

森本石材

0120-4114-48
http://www.morimotosekizai.com

本社 津和野町寺田 762-2 TEL 0856(72)1002
益田支店 益田市遠田町 2595-1 TEL 0856(27)0411

マルキプロパン

Marui Gas

LPガス・ガス器具・住宅リフォーム・上下水道工事

ワタニ島根株式会社
津和野営業所

〒699-5605
島根県鹿足郡津和野町後田23番地1
TEL(0856)72-0081
FAX(0856)72-0080

インテリア専門店

店舗から住宅まで
室内装飾・内装工事
カーテン・カーペット・クロス貼
ガラスフィルム・ブラインド・床工事

(有)富士屋装飾

津和野町日原282-1
☎0856(74)0036
FAX0856(74)1608

津和野町委託業務
家庭から臨時的に排出される
一般廃棄物収集運搬業務

一般社団法人 津和野町
シルバー人材センター

事務所 津和野町日原54-25 TEL 74-1501 FAX 74-1509
連絡所 津和野町森村94-5 TEL 72-0525 FAX 72-0525