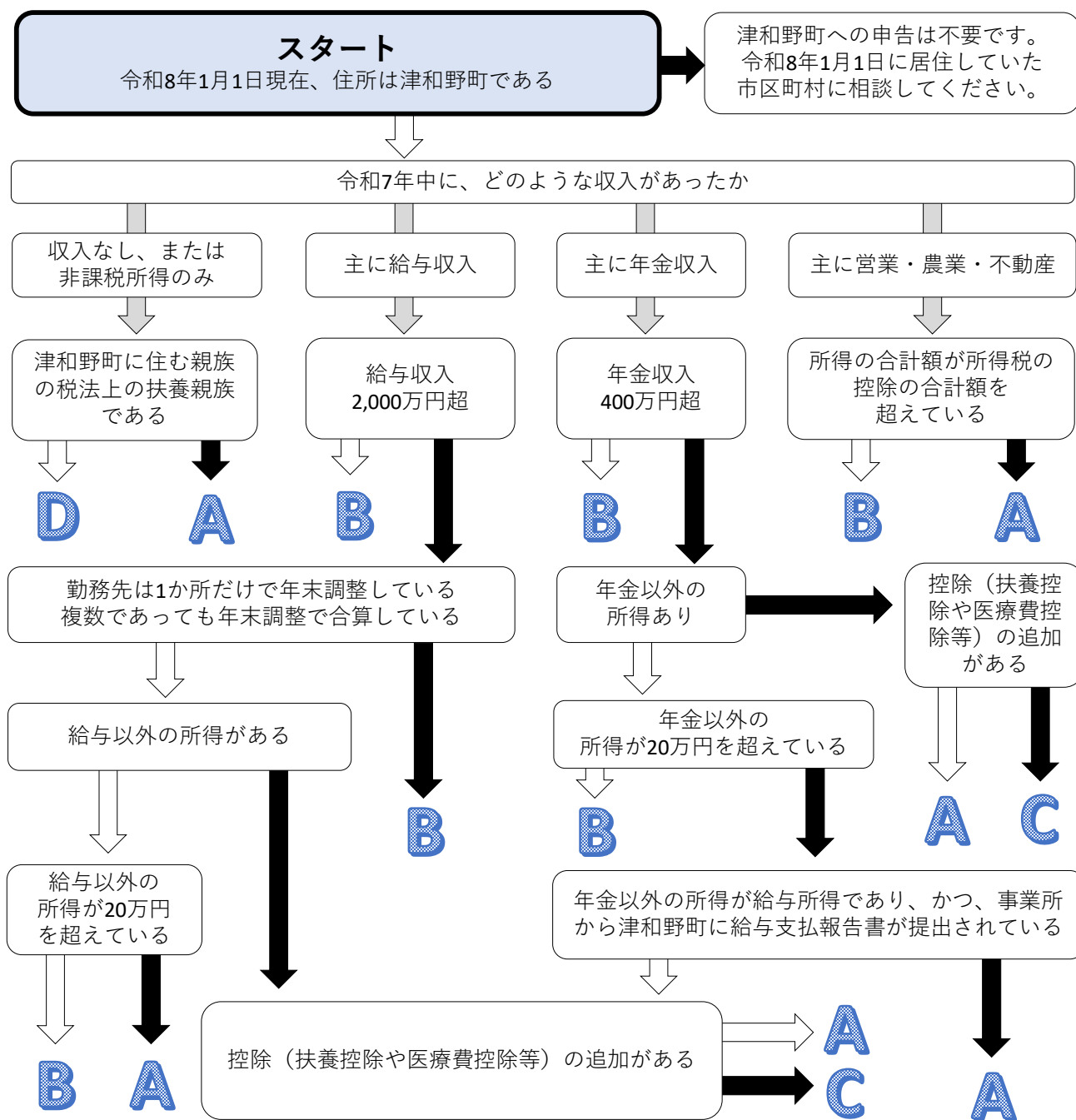


申告判定チャート

このチャートはあくまで一般的な事例に基づいたものであり、内容によっては申告方法が異なる場合があります。

↓ はい
↓ いいえ



A 町民税・県民税申告が必要

源泉徴収所得税の還付を受けようとする場合は、所得税の確定申告が必要です。

C 申告は原則不要

申告は原則不要ですが、源泉徴収所得税の還付を受けようとする場合は所得税の確定申告が必要です。

B 所得税の確定申告が必要

所得税の確定申告をした場合は、町民税・県民税申告は不要です。
計算の結果、所得税の確定申告が不要と判断される場合もあります。

D 申告は原則不要

申告は原則不要ですが、可能な限り町民税・県民税申告をお願いしています。