

平成25年度の病院事業については、医療法人橋井堂を指定管理者として津和野共存病院の管理運営を行いました。利用代行制により、診療報酬等は町の収入となり、指定管理者には、人件費等の経費を診療報酬交付金として支払いました。

収益的収入の総額は、743,692,498円、一方、収益的支出の総額は742,872,184円でした。これにより、当年度純利益は820,314円となりました。また、資本的収入の総額64,232,108円に対して、資本的支出の総額90,056,717円で差引き25,824,609円の資金不足が生じました。この不足額は過年度分損益勘定留保資金で補填しました。

津和野共存病院は、町内唯一の入院施設として益田赤十字病院をはじめとする益田圏域の各医療施設と連携し、急性期から回復期、そして在宅診療等の機能を担っています。

医師不足などから救急告示を取り下げっていますが、実際には救急医療体制を維持し、電話対応を含め、初期段階や比較的軽度の救急患者の3割を受け入れ、地域の救急医療に対して一定の成果を上げています。

財務に係る数値目標と実績

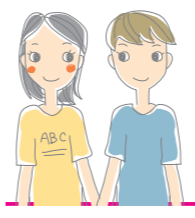
区分	平成25年度	
	目標(プラン)	実績
経常収支比率※1	100.0%	100.1%
入院患者数	12,775人	12,939人
病床利用率※2	90.0%	75.9%
一日当たり入院単価	21,400円	27,245円
外来患者数	27,440人	23,848人
一日当たり外来単価	6,200円	7,233円

※1 病院事業会計の経常費用に対する経常収益の割合。100%以上で黒字。
 ※2 病院の施設が有効に活用されているかどうかを判断する指標。病床数(休止病床除く)に対する延べ入院患者数の割合として算出。

平成25年度会計決算についてお知らせします

平成25年度の津和野町一般会計決算は歳入87億8,923万2千円に対し、歳出86億4,607万6千円、残額1億4,315万7千円となっています。実質公債比率は13.2%と昨年度から1.9%改善、予算の硬直度を示す経常収支比率も87.0%と0.8%(昨年比)改善されています。ここでは、平成25年度の会計決算の概要についてお伝えしています。詳細等については町ホームページをご覧ください。担当課までお問合せ下さい。

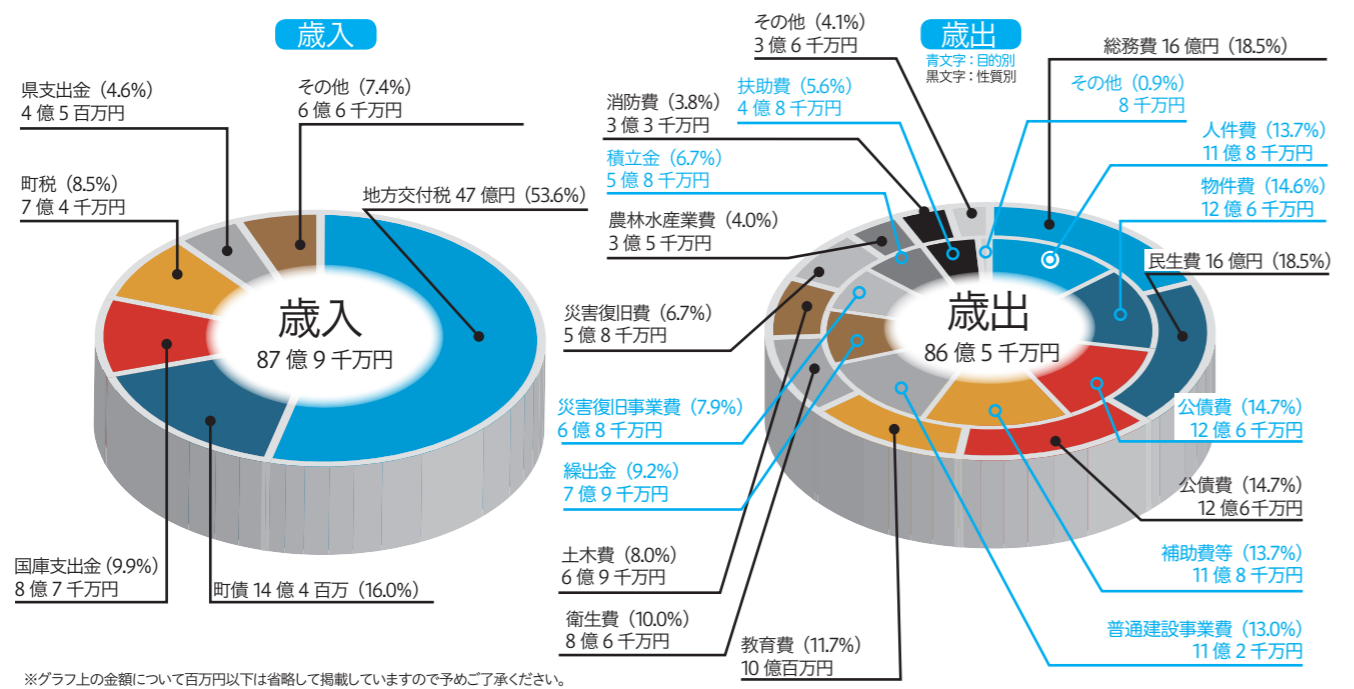
【問】総務財政課 ☎ 74-0028



■住民負担の概況 昨年度は町の皆さまから一人あたり 91,805円のご負担をいただきました

昨年度、皆さまからお支払いいただいた税金等の合計は7億4,334万3千円でした。この中には個人(法人)町民税、固定資産税、軽自動車税、市町村たばこ税、入湯税などが含まれます。

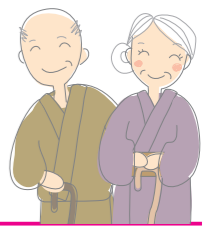
平成25年度の一般会計における歳入と歳出



※グラフ上の金額について百万円以下は省略して掲載していますので予めご了承ください。

■一人あたりの借金 143万円

町が事業を行う際には起債(借金)をすることがあり、その借金は長い年数をかけて返済していくことになっています。平成25年度末時点の合計残高は116億4,280万7千円、一人あたり143万7,916円となっています。



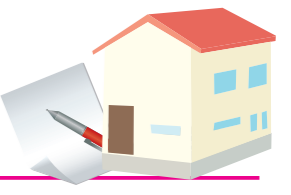
■一人あたりの貯蓄 49万円



先の起債とは逆に町の貯金ともいえる各種基金の合計額は平成25年度末時点で39億7,737万8千円、町民一人あたりでは49万1,216円となりました。借金返済と貯金を優先するあまり、行わべき事業が停止しないよう計画的なお金のやりくりが必要となります。

■使用料及び手数料 1億3千万円の収入

町有施設(体育館やセンター)などの使用料合計は1億543万4千円。住民票発行時等の各種手数料合計は2,388万2千円、2つを併せて合計1億2,931万6千円となっています。



■財政分析数値 柔軟に使えるお金は全体の13.0%



町の全体のお金の中で、人件費や先述した起債の返済金(公債費)など必ず支払わなければならないお金が占める割合を示す経常収支比率は87.0%で、平成19年度の95.2%から改善されています。この数値が100%に近いほど、財政にゆとりが無いということになります。また、収入にしめる負債(借金)の割合を示す実質公債比率は13.2%となり、こちらも平成19年度の23.0%から改善されています。

財政状況は町ホームページでも公開中

紙面上でお伝えできなかった詳細データや、各会計の決算詳細等は町ホームページで公開しています。ホームページ「町民向け情報」から「役場の紹介」をクリックし、「決算・財政状況」の項目に過去年度の決算報告等と併せて公開しています。



町ホームページ「役場の紹介」から

決算・財政状況をクリック!