



歴史と文化の薫る日本のふるさと 津和野

町勢要覧

(資料編)

平成 24 年度版

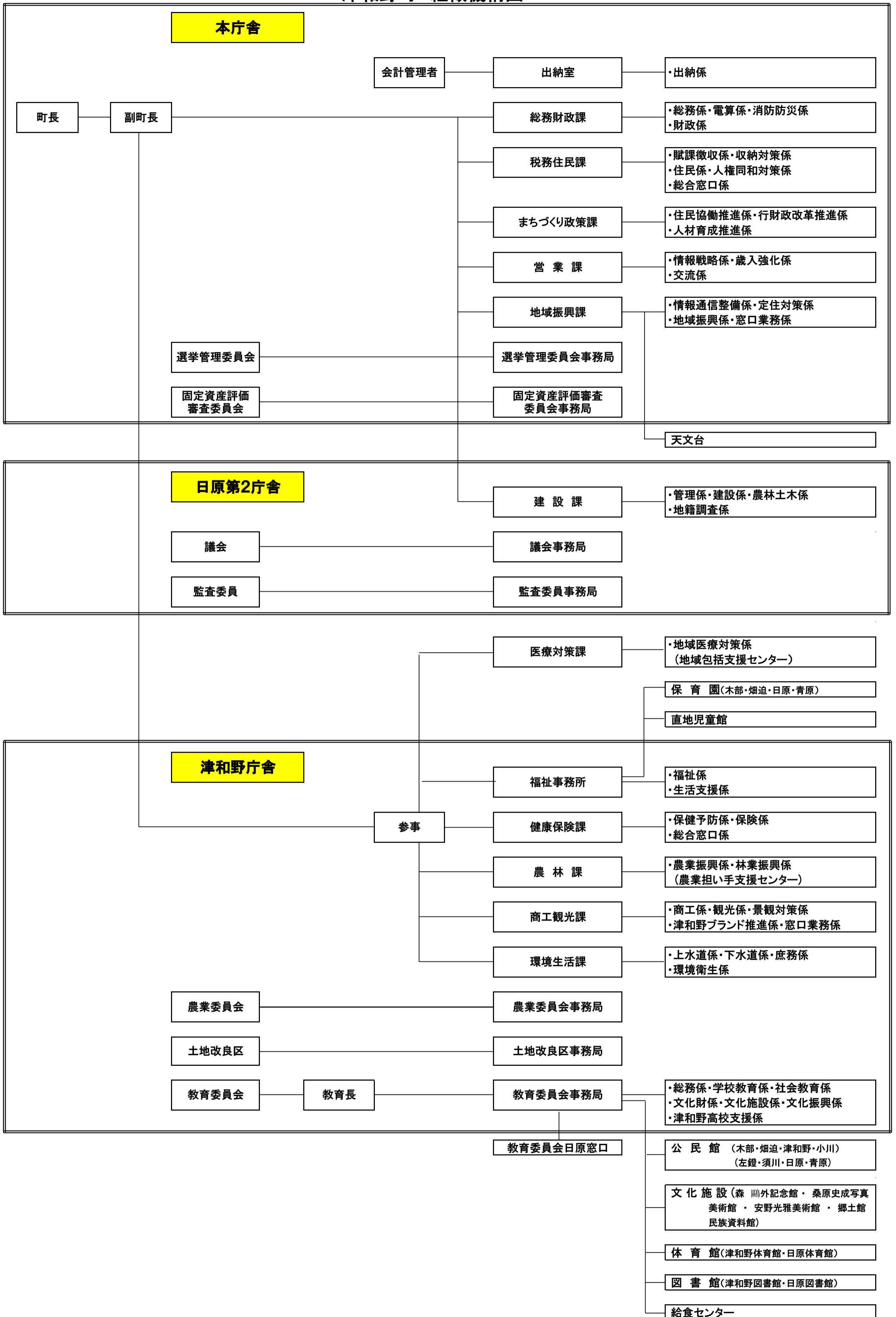
津 和 野 町

目次

組織機構図

位置・地勢	1
人口・世帯	2
保健・福祉・医療	3
環境	5
産業構造等	6
観光	7
商業	8
工業	8
農業	9
林業	10
学校教育	11
文化財一覧表	12
財政	14
行政・議会	15
津和野町のあゆみ	16

津和野町 組織機構図



●位置・地勢

■津和野町（本庁舎）

東 経	136度 6分
北 緯	34度32分

■面積・広ぼう

(単位:k m², km, m)

面 積	広 ば う		標 高	
	東 西	南 北	最 高	最 低
307.09	27	19	1,263.2	37.0

■地目別評価総地積（民有地）

(単位:10a)

年月日	総数	田	畑	宅地	池沼	山林	原野	雑種地
18.1.1	118,289	8,575	3,588	1,933	19	98,901	4,234	1,039
19.1.1	118,644	8,496	3,572	1,937	19	99,382	4,197	1,042
20.1.1	119,717	8,445	3,737	1,945	17	100,352	4,177	1,043
21.1.1	121,588	8,411	3,655	1,954	17	102,432	4,076	1,043
22.1.1	121,733	8,388	3,658	1,951	17	102,606	4,082	1,031

■気候（平成21年）

統計期間	平均気温 (°C)	最高気温 (°C)	最低気温 (°C)	降水量 (mm)	日最大降 水量
1月	2.5	13.2	-4.8	174	25
2月	6.3	18.6	-2.5	110	22
3月	8.1	24.0	-2.4	66	16
4月	12.6	28.9	-0.3	125	47
5月	17.4	32.8	5.8	43	14
6月	21.7	33.7	9.3	261	96
7月	24.4	33.4	16.8	583	100
8月	25.2	35.0	15.0	129	66
9月	21.6	32.3	12.2	70	37
10月	15.5	29.7	5.7	114	52
11月	10.0	24.2	0.3	226	58
12月	5.0	17.5	-2.5	115	25
全年	14.2	35.0	-4.8	2011	100

※観測所：松江地方気象台の観測地点である津和野地点

■主な河川（一級河川：高津川水系）

名 称	水源地	流端地	全延長	町内の延長
高津川	吉賀町田野原	益田市(日本海)	81.1 km	23.5 km
津和野川	津和野町中山	津和野町枕瀬(高津川合流)	37.3 km	37.3 km

■主な山岳

名 称	標 高	位 置
安蔵寺山	1,263 m	左鐙（横道・山頂は町外）
燕岳	1,078 m	左鐙（横道）
香仙原	1,056 m	左鐙（横道）
三子山	799 m	須川（日浦）
雨降山	649 m	左鐙（壘）
鍋山	600 m	左鐙（島）

名 称	標 高	位 置
十種ヶ峰	989m	名賀
青野山	908m	笹山
物見岳	626m	名賀
奥山	625m	名賀
高峰山	606m	高峯

(資料：町独自集計による数値)

●人口・世帯

■人口の推移 (平成17年9月25日合併)

区分	昭和45年	昭和50年	昭和55年	昭和60年	平成2年	平成7年	平成12年
津和野	8,840	8,011	7,853	7,578	7,072	6,541	6,098
日原町	6,572	5,946	5,570	5,424	5,059	4,848	4,530
計	15,412	13,957	13,423	13,002	12,131	11,389	10,628

(資料：国勢調査)

区分	平成17年	平成22年
男	4,368	
女	5,147	
計	9,515	8,434

■年齢階層別人口の推移

区分		昭和45年	昭和50年	昭和55年	昭和60年	平成2年	平成7年	平成12年	平成17年	平成22年
総人口	津和野	8,840	8,011	7,853	7,578	7,072	6,541	6,098	9,515	8,434
	日原	6,572	5,946	5,570	5,424	5,059	4,848	4,530		
	計	15,412	13,957	13,423	13,002	12,131	11,389	10,628		
0～14歳	津和野	1,922	1,505	1,408	1,359	1,163	920	709	967	
	割合(%)	21.7	18.8	17.9	17.9	16.4	14.1	11.6		
	日原	1,433	1,149	1,020	961	838	745	600		
	割合(%)	21.8	19.3	18.3	17.7	16.6	15.4	13.2		
15～64歳	津和野	5,752	5,217	5,093	4,754	4,277	3,745	3,350	4,875	
	割合(%)	65.1	65.1	64.9	62.7	60.5	57.2	54.9		
	日原	4,242	3,797	3,486	3,281	2,966	2,660	2,351		
	割合(%)	64.5	63.9	62.6	60.5	58.6	54.8	51.9		
65歳以上	津和野	1,166	1,289	1,350	1,465	1,632	1,876	2,039	3,673	
	割合(%)	13.2	16.1	17.2	19.4	23.1	28.7	33.5		
	日原	897	1,000	1,064	1,182	1,255	1,443	1,579		
	割合(%)	13.7	16.8	19.1	21.8	24.8	29.8	34.9		

(資料：国勢調査)

■世帯数の推移

区分		昭和45年	昭和50年	昭和55年	昭和60年	平成2年	平成7年	平成12年	平成17年	平成22年
津和野	総人口(人)	8,840	8,011	7,853	7,578	7,072	6,541	6,098		
	世帯数(世帯)	2,612	2,521	2,581	2,456	2,381	2,368	2,295		
	1世帯あたり人員(人)	3.38	3.18	3.04	3.09	2.97	2.76	2.66		
日原	総人口(人)	6,572	5,946	5,570	5,424	5,059	4,848	4,530		
	世帯数(世帯)	1,675	1,639	1,619	1,598	1,550	1,553	1,511		
	1世帯あたり人員(人)	3.92	3.63	3.44	3.39	3.26	3.12	3		
合計	総人口(人)	15,412	13,957	13,423	13,002	12,131	11,389	10,628	9,515	8,434
	世帯数(世帯)	4,287	4,160	4,200	4,054	3,931	3,921	3,806	3,626	3,419
	1世帯あたり人員(人)	3.6	3.36	3.2	3.21	3.09	2.9	2.79	2.62	2.47

(資料：国勢調査)

●保健・福祉・医療

■国民健康保険の状況（一人当たり医療費は老人医療分除く）

（年度末現在）

年 度	加入世帯数	被保険者数	一世帯当り保険料	一人当り保険料	一人当り医療費
平成17年度	2,465	4,405	105,719	59,159	369,525
18	2,454	4,326	106,266	60,281	365,781
19	2,446	4,291	106,149	60,508	391,917
20	1,522	2,455	110,666	68,608	391,518
21	1,485	2,384	111,573	69,499	400,975
22	1,449	2,292	110,109	69,611	382,354

■老人保健医療給付の状況

年 度	老人保健医療給付対象者	件 数	金 額（千円）	一人当りの費用（円）
平成17年度	2,486	19,385	477,859,384	827,290
18	2,385	19,385	1,898,056,885	904,184
19	2,244	69,935	1,795,650,574	907,888
20		6,352	158,845,370	

■保育所

（H24.4.1現在）

名 称	定 員	園 児 数					保育士	園舎面積	所在地
		4～5歳	3歳	1～2歳	0歳	計			
町立日原保育園	90	21	11	18	1	51	7	873.75	日原25番地
町立青原保育園	30	14	3	6	0	23	5	347.70	青原388番地
町立木部保育園	20	10	1	3	0	14	3	314.06	中川567番地
町立畑迫保育園	20	7	1	3	1	12	3	284.00	部栄400番地
直地児童館	30	6	2	3	0	11	3	278.99	直地70番地
私立幼花園	90	26	18	27	3	74	11	933.82	後田口66番地
広域入所	—	4	3	6	2	15	—	—	

■福祉施設

（H24.4.1現在）

名 称	開設年度	職員数	建物面積	定 員	所在地
特別養護老人ホーム星の里	H 3	38人	1,775m	55人（うちショートステイ5人）	日原50-2
特別養護老人ホームシルバーリーフつわの	H 9	44	2,429	50人	後田口126
介護老人保健施設せせらぎ	H19		2,701	139人（うち通所40人）	枕瀬218-24
デイサービスホリデイ	H16	14 兼務1	218	12人	河村506-3
日原デイサービスセンター	H 3	5	305	20人	日原50-2
つわぶきデイホーム	H14	7	110	13人	中座口66
つわぶきデイホーム③	H16	7 兼務5	70	12人	中座口66
つわの指定通所介護支援事業所	H 6	14	447	9人	
グループホーム悠心彩	H16	21	582	18人	河村506-3
はるひ苑津和野	H17	11	896	9人	寺田67-2

■居宅介護支援事業所

(H23 .4.1現在)

名 称	開設年度	職員数	所在地	備 考
津和野町地域包括支援センター	H18	5人	後田□64番地6	
津和野居宅介護支援事業所	H12	3.5	森村イ1025番地	
日原居宅介護支援事業所	H12	4.5	日原14番地	
つわの居宅介護支援事業所	H12	2	後田□126番地	
つわぶき居宅介護支援事業所	H15	1	中座□66番地	
希翔会居宅介護支援事業所	H22	1	後田□431番地	

■居宅訪問介護事業所

(H23 .4.1現在)

名 称	開設年度	職員数	所在地	備 考
津和野訪問介護事業所	H12	常 勤 5 非常勤 10	森村イ1025番地	
日原訪問介護事業所	H12	常 勤 4 非常勤 18	日原14番地	
希翔会ヘルパーステーション	H22	常 勤 1 非常勤 3	後田□431番地	

■訪問介護ステーション

(H23 .4.1現在)

名 称	開設年度	職員数	所在地	備 考
訪問介護ステーションせきせい	H21	4人	滝元1168番地1	

■医療機関

(H24 .4.1現在)

年	病 院				医師数	診療所		歯科	眼科
	施設数	病床数				施設数	病床数		
		総数	療養	一般					
H24	1	99	50	(うち 亜急性 期5)	3	4	0	3	1

●環境

■ゴミ処理状況

年 度	収集人口	可燃物年間処理量	不燃物年間処理量
18	9,681 人	1,566 t	563 t
19	9,452	1,623	547
20	9,248	1,568	518
21	9,011	1,541	488
22	8,810	1,517	499
23	8,606	1,577	525

■下水処理状況

津和野地域

年 度	下 水 道 率 普 及		下水道処理人口	合併処理浄化槽 処 理 人 口	農業集落排水 処 理 人 口
17	36.1	%	1,163 人	761 人	63 人
18	39.9		1,252	821	58
19	42.5		1,303	850	56
20	43.6		1,295	851	56
21	44.3		1,352	842	56
22	49.9		1,509	846	54
23	50.5		1,489	839	54

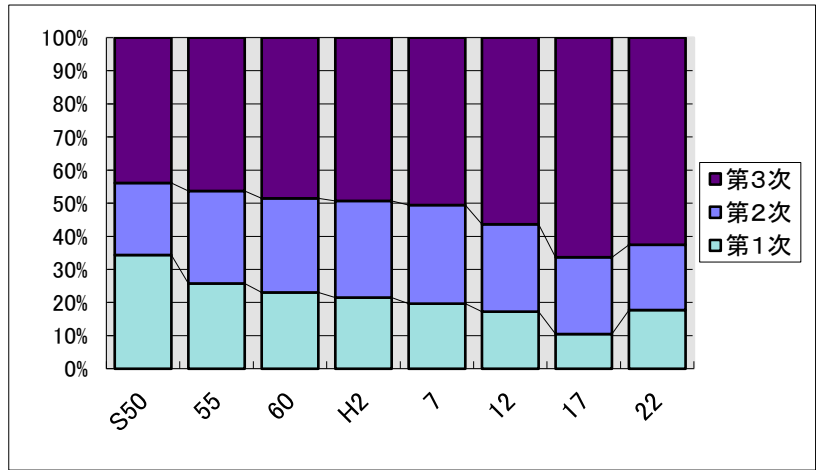
日原地域

年 度	下 水 道 率 普 及		下水道処理人口	合併処理浄化槽 処 理 人 口
17	58.4	%	1,471 人	929 人
18	57.9		1,410	935
19	59.9		1,420	972
20	60.2		1,401	953
21	61.9		1,363	991
22	63.3		1,351	1,007
23	63.5		1,317	1,007

●産業構造等

■産業区分別人口の推移（総数）

年	第1次	第2次	第3次	総計
S50	2,653	1,684	3,397	7,734
55	1,957	2,115	3,517	7,589
60	1,635	2,016	3,438	7,089
H2	1,386	1,881	3,177	6,444
7	1,211	1,830	3,113	6,154
12	913	1,400	2,993	5,306
17	446	985	2,824	4,255
22	735	818	2,597	4,150



（資料：国勢調査）

■産業別就業者数（15歳以上）

島根県統計書

年	総数	第1次産業			第2次産業				第3次産業					分類不能		
		農業	林業・狩猟業	計	鉱業	建設業	製造業	計	電気・ガス・水道業	卸売・小売業	金融・保険業・不動産業	サービス業	公務		計	
H17	総数	4,255	368	78	446	9	503	473	985	194	###	66	###	210	2,808	16
	男	2,304	214	73	287	5	440	254	694	167	410	35	525	170	1,140	11
	女	1,951	154	5	159	4	63	219	291	27	644	31	759	40	1,668	5
H2	総数	4,170	657	77	735	3	363	452	818	1	658	64	###	199	2,597	20

■住宅の現況

年次	一般世帯数	住宅に住む一般世帯							住宅以外に住む一般世帯	
		総数	持家	公営・公団公社の借家	民営の借家	給与住宅	間借り	1世帯あたり延べ面積		1人あたり延べ面積
#	3,619	3,574	2905	315	203	119	32	124	48.0	45

■道路の現況

4月1日現在（単位：m、%）

年次	総数					国					道				
	実延長	改良済延長	改良率	舗装済延長	舗装率	実延長	改良済延長	改良率	舗装済延長	舗装率	実延長	改良済延長	改良率	舗装済延長	舗装率
#	403,836	217,440	54	339,004	84	34,685	34,685	100.0	34,685	100.0	34,685	34,685	100.0	34,685	100.0
#	406,737	220,017	54	339,981	84	34,685	34,685	100.0	34,685	100.0	34,685	34,685	100.0	34,685	100.0
#	406,428	220,867	54	339,672	84	34,685	34,685	100.0	34,685	100.0	34,685	34,685	100.0	34,685	100.0
#	455,005	228,276	50	388,249	85	34,685	34,685	100.0	34,685	100.0	34,685	34,685	100.0	34,685	100.0
#	455,006	228,360	50	388,250	85	34,685	34,685	100.0	34,685	100.0	34,685	34,685	100.0	34,685	100.0

年次	県					町				
	実延長	改良済延長	改良率	舗装済延長	舗装率	実延長	改良済延長	改良率	舗装済延長	舗装率
#	87,914	49097	56	83,030	94	281,237	133658	48	221289	78.7
#	86,750	50678	58	81,866	94	285,302	134654	47	223430	78.3
#	86,657	51528	60	81,773	94	285,086	134654	47	223214	78.3
#	86,614	51681	60	81,730	94	333,706	141910	43	271834	81.5
#	86,614	51,765	60	81,731	94	333,706	141910	43	271834	81.5

●観 光

■交流人口（平成17年9月25日合併）

（単位：千人）

区 分	平成4年	平成5年	平成6年	平成7年	平成8年	平成9年	平成10年	平成11年	平成12年	平成13年
津和野町	1,230	1,186	1,143	1,101	1,112	1,128	1,117	1,008	1,055	1,217
日原町	45	41	46	45	42	40	42	34	44	33

区 分	平成14年	平成15年	平成16年	平成17年	平成18年	平成19年	平成20年	平成21年	平成22年	平成23年
津和野町	1,166	1,108	1,065	1,253	1,278	1,374	1,186	1,382	1,339	1,228
日原町	56	47	35							

（施設別内訳）

（平成22年度より調査基準一部変更）

施 設 名	平成17年	平成18年	平成19年	平成20年	平成21年	平成22年	平成23年
津和野郷土館	3,730	2,946	2,855	2,322	1,877	2,126	2,118
津和野民俗資料館	12,264	11,302	8,390	6,012	5,672	4,479	4,694
森鷗外記念館	27,193	25,981	25,247	20,991	21,559	19,913	23,864
森鷗外旧宅	-	-	-	-	-	29,147	32,011
SLやまぐち号（上り）	-	-	-	-	-	22,608	24,759
三本松城跡観光リフト	13,967	14,023	16,004	10,380	14,406	13,903	8,695
桑原史成写真美術館	3,985	1,969	1,771	1,148	858	1,193	1,154
太鼓谷稲成神社	702,197	751,428	804,796	669,503	699,772	644,546	561,121
安野光雅美術館	40,169	30,241	30,701	25,433	22,256	19,591	20,885
なごみの里	98,919	93,422	90,834	80,699	260,308	248,416	236,291
日原文台（星と森の科学館含む）	4,492	3,306	2,863	2,267	2,289	2,396	2,409
枕瀬山森林公園キャンプ場	469	208	312	433	327	335	300
高津川鮎つり	2,740	24,200	42,160	23,918	25,709	20,063	15,809
シルク染め織り館	3,510	5,816	4,731	3,588	444	-	-
道の駅シルクウェイにちはら	321,545	308,192	338,227	334,773	325,159	307,741	291,205
その他（イベント）	12,900	-	-	-	-	-	-
その他（安蔵寺山・杣の里外）	4,741	4,610	4,894	4,068	1,546	2,669	2,538
合 計	1,252,821	1,277,644	1,373,785	1,185,535	1,382,182	1,339,126	1,227,853

● 商業

■ 商業の状況

(単位:事業所、人、100万円)

年月日	総 数		
	事業所数	従業者数	年間商品販売額
19. 6. 1	182	669	6,741

年月日	卸売業			小売業			各種商品小売業			織物・衣料・身の回り品小売業		
	事業所数	従業者数	年間商品販売額	事業所数	従業者数	年間商品販売額	事業所数	従業者数	年間商品販売額	事業所数	従業者数	年間商品販売額
19. 6. 1	11	40	795	171	629	5,947	1	1	×	19	35	224

年月日	飲食品小売業			自動車・自転車小売業			家具・じゅう器・機械器具小売業			その他の小売業		
	事業所数	従業者数	年間商品販売額	事業所数	従業者数	年間商品販売額	事業所数	従業者数	年間商品販売額	事業所数	従業者数	年間商品販売額
19. 6. 1	67	259	2,640	6	40	468	16	37	203	62	257	×

● 工業

■ 工業の状況① (従業者4人以上の事業所) (単位:事業所、人、万円)

年	総 数		
	事業所数	従業者数	製造品出荷額等
17	26	343	443,851
18	24	337	300,716
19	23	337	556,189
20	25	343	600,823
21	24	296	531,555

年	食料品製造業			飲料・たばこ・飼料製造業			衣服・その他の繊維製品製造業			木材・木製品製造業(家具除く)		
	事業所数	従業者数	製造品出荷額等	事業所数	従業者数	製造品出荷額等	事業所数	従業者数	製造品出荷額等	事業所数	従業者数	製造品出荷額等
17	8	81	38,207	3	15	5,649	5	84	×	2	10	×
18	7	74	34,026	2	10	×	5	74	×	2	13	×
19	7	80	41,366	2	13	×	5	70	×	2	14	×
20	9	89	42,615	1	4	×	5	70	24,079	3	19	24,213
21	9	86	41,201	1	4	×	4	48	15,404	2	13	×

年	家具・装備品製造業			パルプ・紙・紙加工品製造業			窯業・土石製品製造業			金属製品製造業		
	事業所数	従業者数	製造品出荷額等	事業所数	従業者数	製造品出荷額等	事業所数	従業者数	製造品出荷額等	事業所数	従業者数	製造品出荷額等
17	3	20	15,008	1	51	×	2	11	×	1	6	×
18	3	27	16,914	1	53	×	2	10	×	1	6	×
19	2	8	×	1	51	×	2	10	×	1	6	×
20	2	8	×	1	46	×	2	11	×	1	6	×
21	2	8	×	1	47	×	3	16	31,928	1	5	×

年	輸送用機械器具製造業		
	事業所数	従業者数	製造品出荷額等
17	1	65	×
18	1	70	×
19	1	90	×
20	1	90	×
21	1	69	×

■ 工業の状況② (従業者4人以上の事業所)

(単位:ヶ所・人・万円)

年	区分	事業所数	従業者数			現金給与額	原材料使用額等	製造品出荷額等				付加価値額
			総数	常用労働者	個人事業主及び家族従事者			総額	製造品出荷額	加工賃収入額	修理料収入額	
H17		26	343	336	7	96,682	287,505	443,851	419,280	24,571	-	148,912
H18		24	337	331	6	98,387	125,838	300,716	276,445	24,271	-	166,649
H19		23	342	333	9	100,619	397,247	556,189	531,360	23,400	-	151,332
H20		25	343	337	6	102,344	446,775	600,823	574,477	25,505	-	147,144
H21		24	296	292	4	86,491	407,224	531,555	513,470	16,245	-	111,550

●農業

■農家数

(単位：戸)

年月日	総農家数	販 売 農 家				自給的農家
		計	専業農家	第一種兼業	第二種兼業	
17.2.1	1,003	673	154	58	461	330
22.2.1	878	561	176	47	338	317

■経営耕地面積規模別農家数（販売農家）

(単位：戸)

年月日	販 売 農 家								
	計	0.3ha未満	0.3ha~0.5ha	0.5ha~1.0ha	1.0ha~1.5ha	1.5ha~2.0ha	2.0ha~3.0ha	3.0ha~5.0ha	5.0ha以上
17.2.1	673	3	232	294	77	25	22	13	7
22.2.1	561	6	184	251	57	26	19	11	7

■農家世帯員（販売農家）

(単位：人、%)

年月日	総数	うち65歳以上の世帯員	構成比	男女別		就業状態別15歳以上世帯員（販売農家）						
				男	女	合計	計	自営農業に従事した人			その他の仕事だけに従事	仕事に従事しなかった
								自営農業のみ	自営農業が主	その他の仕事		
17.2.1	2,442	957	39	1,206	1,236	2,243	1,731	579	390	762	186	326
22.2.1	1,884	798	43	910	934	1,728	1,354	—	—	—	—	—

■経営耕地面積（販売農家）

(単位：ha)

年月日	経営耕地面積	うち借入耕地面積	耕 地 種 類 別		
			田	畑	樹園地
17.2.1	598	115	493	45	61
22.2.1	532	125	442	41	49

■農業用機械の所有台数（販売農家）

年月日	乗用型トラクター		動力防除機	乗用型スピードスプレーヤー	動力田植機	コンバイン
	実農家数	台数				
17.2.1	567	587	498	—	493	423
22.2.1	432	462	—	—	351	282

■農業担い手

年度	認定農業者	集落営農	農業生産法人	
			うち特定農業法人	(特定農業法人除く)
18	18	19	9	2
19	24	22	9	2
20	25	22	11	3
21	26	22	11	3
22	26	22	11	3
23	26	22	11	3

●林業

■経営形態別林野面積

(単位:ha)

年月日	経営形態別林野面積					現況面積	
	合計	国有	民有			森林面積	森林以外の草生地
			緑資源機構	公有	私有		
17.2.1	27,693	3,319	615	2,502	21,257	27,660	33
22.2.1	27,693	3,317	644	2,495	21,237	27,658	35

■森林計画

(単位:ha)

年月日	合計			
	計	育林単層林	育林複層林	天然生林
17.2.1	27,660	11,294	7	16,359
22.2.1	27,659	—	—	—

(単位:ha)

年月日	水土保持林				森林と人との共生林				資源の循環利用林			
	計	育林単層林	育林複層林	天然生林	計	育林単層林	育林複層林	天然生林	計	育林単層林	育林複層林	天然生林
17.2.1	11,217	5,880	2	5,335	355	145	1	209	16,088	5,269	4	10,815
22.2.1	—	—	—	—	—	—	—	—	—	—	—	—

■保有山林面積規模別林業経営体数

(単位:経営体、ha)

年月日	林業経営体数								保有山林面積
	計	3ha未満	3~5ha	5~10ha	10~20ha	20~30ha	30ha以上		
17.2.1	580	8	149	193	128	38	64	10,299	
22.2.1	134	2	23	38	38	6	27	3,687	

■民有林の現況

(単位:蓄積、成長量1000m³・面積ha)

年月日	民有林											竹林面積
	総数		人工林				天然林					
	蓄積	成長量	針葉樹		広葉樹		針葉樹		広葉樹			
			蓄積	成長量	蓄積	成長量	蓄積	成長量	蓄積	成長量		
19.3.31	4,332,874	95,518	2,445,241	62,872	616	28	264,283	3,940	1,622,734	28,678	511	
津和野	2,270,452	48,901	1,337,168	33,399	181	6	160,019	2,229	773,084	13,267	274	
日原	2,062,422	46,617	1,108,073	29,473	435	22	104,264	1,711	849,650	15,411	237	
20.3.31	4,414,472	94,771	2,511,860	62,112	628	26	264,980	3,922	1,637,004	28,711	511	
津和野	2,311,149	48,881	1,370,317	33,345	182	6	160,567	2,219	780,083	13,311	274	
日原	2,103,323	45,890	1,141,543	28,767	446	20	104,413	1,703	856,921	15,400	237	
21.3.31	4,462,991	94,064	2,548,902	61,319	696	34	261,927	3,884	1,651,466	28,827	516	
津和野	2,324,809	48,685	1,384,051	33,142	239	11	157,493	2,177	783,026	13,355	279	
日原	2,138,182	45,379	1,164,851	28,177	457	23	104,434	1,707	868,440	15,472	237	
22.3.31	4,680,900	89,782	2,659,421	59,236	791	34	278,794	3,548	1,741,894	26,964	515	
津和野	2,441,288	46,396	1,446,310	31,972	272	15	166,970	2,030	827,738	12,379	279	
日原	2,239,612	43,386	1,213,111	27,264	519	19	111,824	1,518	914,158	14,585	237	

●学校教育

■小学校学級数・児童数・教員及び職員数

年月日	総数										
	学校数		学級数 ^{a)}	児童数 ^{b)}			教員数 ^{c)}				職員数 ^{d)}
	本校	分校		総数	男	女	本務者			兼務者	
			総数				男	女			
H18 5/1	7	/	36	417	229	188	60	26	34	2	6
19 //	7	/	36	397	211	186	62	25	37	4	5
20 //	7	/	36	375	197	178	59	24	35	2	5
21 //	7	/	31	347	177	170	55	24	31	3	5
22 //	7	/	33	318	161	157	55	23	32	3	4
23 //	6	/	29	299	150	149	47	22	25	2	4
24 //	5	/	27	263	142	121	43	20	23	0	5

a) 学級数は実学級数である。 b) 児童数は学校に在籍するものについて計上し、休学中のもの及び外国人も含まれる。なお、修学猶予のものは除いてある。

c) 教員の本務者とは、その学校から本俸を支給されている教員をいい、2校以上より本給を支給されている場合は、支給額の多い学校の本務者とする。本務者でない教員を兼務者とする。なお、教員の本務者には、内地留学生、教員組合事務所専従者、教育委員会等事務専従者を含め、外国人および休職者をも含む。また、市町村費支弁の教員は便宜上事務職員として取り扱われている。

d) 職員とは、雇員以上の事務職員、技術職員、実習助手、養護職員、寮母および給食職員、用務員などの用人をいい、学校医、学校歯科医を含まない。

(資料：学校基本調査)

■中学校学級数・生徒数・教員及び職員数

年月日	総数										
	学校数		学級数 ^{a)}	生徒数 ^{b)}			教員数 ^{c)}				職員数 ^{d)}
	本校	分校		総数	男	女	本務者			兼務者	
			総数				男	女			
H18 5/1	3	/	13	234	127	107	34	18	16	4	5
19 //	3	/	12	223	122	101	33	19	14	5	4
20 //	3	/	12	203	117	86	34	20	14	6	4
21 //	3	/	13	204	118	86	35	21	14	6	4
22 //	3	/	13	193	110	83	37	20	17	6	4
23 //	3	/	13	181	100	81	35	17	18	4	4
24 //	2	/	10	179	93	86	27	12	15	0	4

a) b) c) d) については、前表「小学校学級数、児童数、教員数および職員数」の注記参照。

年月日	前年度卒業者数	前年度進学者数	前年度就職者数		
			総数	県内	県外
H18 5/1	78	78	0		
19 //	85	85	0		
20 //	85	83	0		
21 //	62	62	0		
22 //	73	73	0		
23 //	63	62	1		1
24 //	64	63	1		1

(資料：学校基本調査)

(学校別明細)

H24.5.1

学 校	学級数	児童生徒数			教員数	職員数
		総数	男	女		
総 数	27	442	235	207	70	9
津和野中学校	5	89	49	40	15	3
日原中学校	5	90	44	46	12	2
津和野小学校	9	120	67	53	14	1
木部小学校	4	16	8	8	7	0
日原小学校	6	94	55	39	10	2
左鏡小学校	3	6	3	3	4	0
青原小学校	5	27	9	18	8	1

(資料：学校基本調査)

文化財一覧表

指定

平成24年4月1日現在

番号	種別	別	指定年月日	名称	所在地	備考
1	史跡	国	#####	津和野城跡	後田他	石垣部（本丸、出丸）
			昭和47年5月26日			追加指定（リフトより南部に拡大）
			平成19年7月26日			追加指定（藩邸跡、嘉楽園等）
2	史跡	国	#####	森鷗外旧宅（1棟）	町田	文久2（1862）年～明治5（1872）年居住
3	史跡	国	昭和62年7月20日	西周旧居（2棟）	後田	天保3（1832）～嘉永2（1853）年居住
4	史跡	国	平成21年2月12日	山陰道 （野坂峠越・蒲生峠越・徳城峠越）	中座・柳村・富田	旧山陰道
5	重無民	国	平成6年12月13日	津和野弥栄神社の鷺舞	後田	弥栄神社祇園祭7月20日、27日
6	名勝	国	平成17年7月14日	旧堀氏庭園	邑輝	銅山師、堀氏の居宅、庭園、病院
7	建造物	国	#####	鷺原八幡宮社殿（本殿・拝殿・楼門）	鷺原	永禄11（1568）年

番号	種別	別	指定年月日	名称	所在地	備考
1	建造物	県	昭和40年4月1日	旧津和野藩家老多胡家表門 （表門・番所・土塀）	後田	安政年間（1854～1860）頃建
2	建造物	県	平成5年12月28日	覚皇山永明寺	後田	江戸時代中期
3	絵画	県	昭和47年3月31日	西周肖像画 高橋由一筆油絵麻布	森村	明治26（1893）年作
4	絵画	県	#####	絹本着色十六羅漢像図	後田	室町時代
5	工芸	県	平成10年3月27日	太刀銘直綱附糸巻太刀拵	後田	江戸時代
6	書跡	県	昭和41年5月31日	紺地金字妙法蓮華経安楽行品	高峯	鎌倉時代初期
7	書	県	平成5年5月11日	紙本墨書新勅撰和歌集	後田	宝永6（1709）年書写
8	古文書	県	#####	天球儀・地球儀	後田	文化5（1808）年、堀田仁助作
9	古文書	県	昭和60年4月23日	紙本着色日本国地理測量之図 紙本着色東三拾三国沿岸測量之図	後田	伊能忠敬測量図を高橋景保が模写、近世末期
10	古文書	県	昭和56年4月23日	石見国絵図	森村	天保2（1645）年～江戸末期
11	無民	県	昭和37年6月12日	津和野踊	後田	8月10日
12	史跡	県	昭和41年5月31日	鷺原八幡宮流鏑馬馬場	鷺原	全長約250 [㍎]
13	史跡	県	昭和44年2月18日	津和野藩校養老館（2棟）	後田	天明6（1786）年創設。建物は安政2（1855）年 高さ31m、周12.5m、樹齢450年以上、全樹種で 県内1
14	天然	県	昭和33年7月1日	大元神社の樟（くすのき）	堤田	
15	有民	県	昭和42年5月24日	柳神楽の面（19点）と衣装（34点）	柳	室町～明治初期
16	無民	県	昭和43年6月7日	柳神楽	柳	
17	建造物	県	平成7年10月27日	三渡八幡宮本殿	三渡	

番号	種別	別	指定年月日	名称	所在地	備考
1	歴史資料	町	#####	鷺原八幡宮社殿奉納掲額	鷺原	
2	無民	町	昭和54年9月15日	奴行列	寺田	
3	無民	町	平成8年4月1日	鷺原八幡宮の流鏑馬神事	鷺原	4月第2日曜日
4	建造物	町	平成18年5月1日	竹原家住宅	長福	
5	史跡	町	昭和54年9月15日	木菌遺跡	中曾野	須恵器を出土
6	史跡	町	平成8年12月10日	岡熊臣旧宅（1棟）	山下	国学者、藩校養老館初代国学教授
7	天然	町	#####	愛宕神社の大銀杏	長福	高さ22m、周1.2m、樹齢400～500年
8	天然	町	#####	愛宕神社の無患子	長福	高さ18m、周80cm、樹齢400～500年
9	天然	町	#####	弥栄神社の大櫨	後田	高さ25m、周4m、樹齢約550年
10	天然	町	#####	鷺原八幡宮の大杉	鷺原	高さ40m、周8.7m、樹齢約600年
11	天然	町	昭和56年4月28日	若宮神社跡 たぶの木	門林	高さ15m、周4.5m、樹齢約600年
12	史跡	町	昭和41年8月1日	下瀬山城跡	脇本	
13	史跡	町	昭和41年8月1日	宗梧監守禅師の墓	脇本	
14	史跡	町	昭和41年8月1日	（伝）下瀬加賀守の墓	脇本	
15	史跡	町	昭和60年9月5日	社地脇古墳跡	三渡	
16	史跡	町	昭和60年9月5日	天正十三年在銘宝篋印塔	相撲ヶ原	
17	史跡	町	昭和60年9月5日	瀧谷たたら跡	左鐙	
18	史跡	町	昭和60年9月5日	枕瀬代官所跡	枕瀬	
19	史跡	町	昭和60年9月5日	青原代官所跡	青原	
20	天然	町	昭和50年9月5日	三渡八幡宮社叢	三渡	
21	天然	町	昭和50年9月5日	左鐙八幡宮社叢	左鐙	
22	天然	町	昭和50年9月5日	青原八幡宮社叢	青原	
23	天然	町	#####	安蔵寺山の大ミズナラ	安蔵寺山	

登録

番号	種別	別	登録年月日	名称	所在地	備考
1	有形	国	平成8年12月26日	津和野カトリック教会(2棟)	後田	昭和6(1931)年
			平成22年7月16日			
2	有形	国	平成8年12月26日	津和野町役場(旧鹿足郡役所)	後田	大正8(1919)年
3	有形	国	平成20年7月8日	津和野町郷土館	森村	昭和17年
4	有形	国	平成20年7月8日	藤井家住宅(2棟)	日原	江戸時代、明治時代
5	有形	国	平成20年7月8日	下森家住宅(7棟)	左鐙	明治時代
6	有形	国	平成22年7月16日	財間家住宅(7棟)	後田	
7	有形	国	平成22年7月16日	分銅屋(4棟)	後田	
8	有形	国	平成22年7月16日	旧布施時計店店舗兼主屋	後田	
9	有形	国	平成22年7月16日	古橋酒造場(5棟)	後田	
10	有形	国	平成22年7月16日	橋本酒造場(3棟)	後田	
11	有形	国	平成22年7月16日	華泉酒造場(5棟)	後田	
12	有形	国	平成22年7月16日	河田商店(5棟)	後田	
13	有形	国	平成22年7月16日	俵種苗店店舗兼主屋	後田	
14	有形	国	平成22年7月16日	ささや呉服店(4棟)	後田	
15	有形	国	平成22年7月16日	河田家住宅主屋	後田	
16	有形	国	平成22年7月16日	杜塾美術館(2棟)	森村	
17	有形	国	平成22年7月16日	財間酒造場(5棟)	中座	
1	記念	国	平成20年7月28日	亀井氏庭園	中座	明治時代

※参考

〈種別〉

- 有形文化財 (建) 建造物、(絵) 絵画、(彫) 彫刻、(工) 工芸品、(書) 書跡、(典) 典籍、(古) 古文書、(考) 考古資料、(歴) 歴史資料
- 無形文化財 (演) 演劇、(音) 音楽、(工) 工芸技術
- 民俗文化財 (有民) 有形民俗文化財、(無民) 無形民俗文化財
- 記念物 (史) 史跡、(名) 名勝、(天) 天然記念物、(特天) 特別天然記念物
- 登録 (有形) 有形文化財 (記念) 記念物
- その他 (文景) 文化的景観 (伝建) 伝統的建造物群保存地区 (選定) 選定保存技術

〈国・県・町指定別〉

- 国宝 重要文化財のうち特に価値の高いもの
- 重文 重要文化財(国指定の有形文化財)
- 重無 重要無形文化財(国指定の無形文化財)
- 重有民 重要有形民俗文化財(国指定の有形民俗文化財)
- 重無民 重要無形民俗文化財(国指定の無形民俗文化財)
- 国 国指定の記念物、その他
- 県 県指定の文化財
- 町 町指定の文化財

●財政

■財政状況

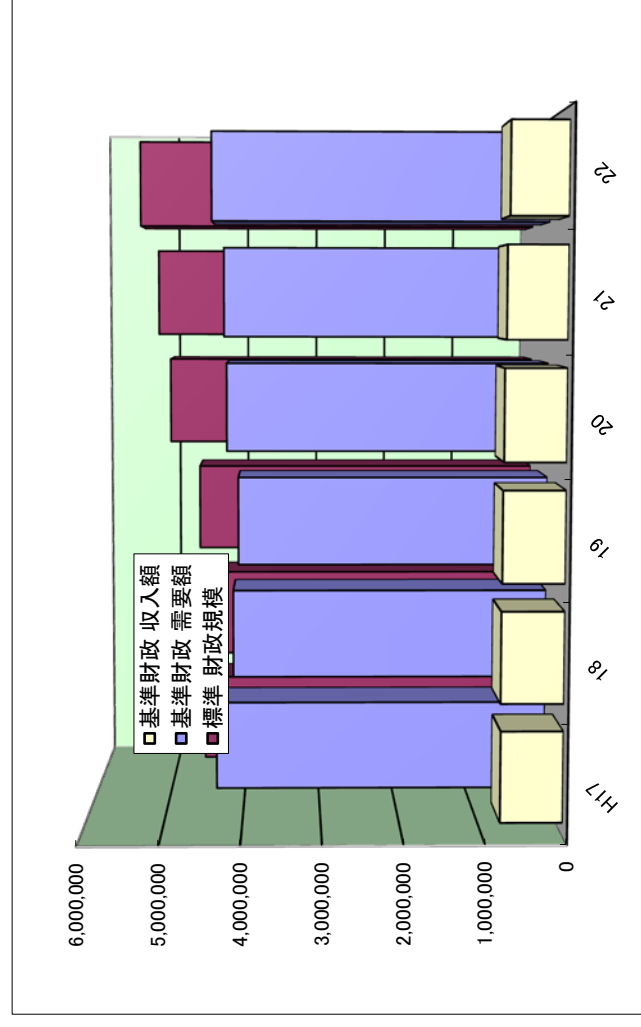
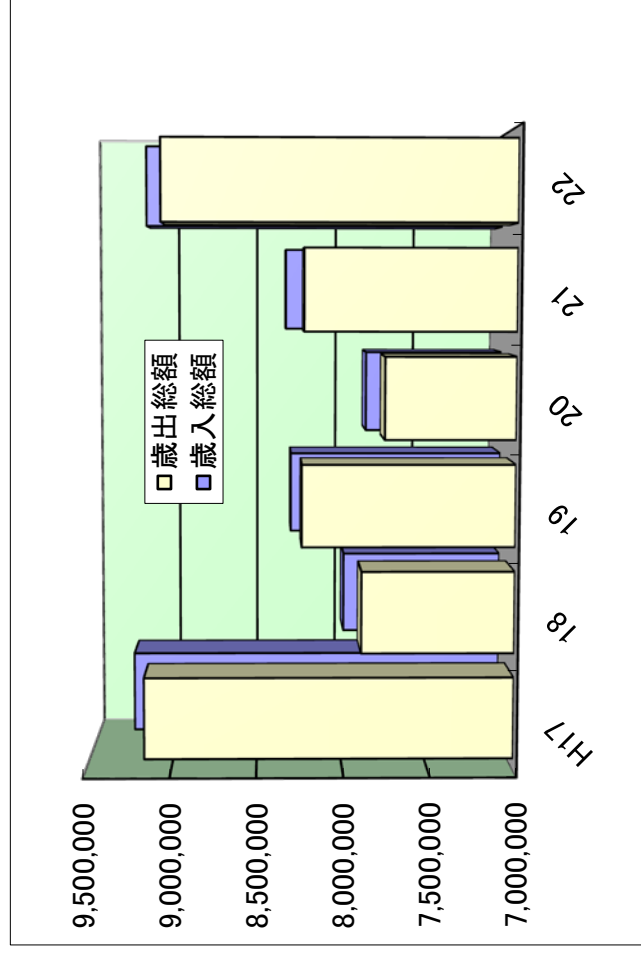
(単位：千円)

年度	決算					収支					実質収支率			
	歳入総額	歳出総額	歳入歳出差引	翌年度へ繰越すべき財源 ^{b)}	実質収支	単年度収支	積立金	地方債繰上償還金	積立金のりくずし額	実単年度収支 ^{c)}		基準財政収入額	基準財政需要額	財政力指数 ^{d)}
H17	9,259,794	9,154,422	105,372	1,879	103,493	103,493	608,084	-	#####	474,577	780,554	4,362,489	0.178	4,587,520
18	7,967,080	7,892,852	74,228	3,276	70,952	△32,323	105,730	63,240	-	136,647	785,037	4,138,051	0.183	4,700,726
19	8,290,403	8,236,203	54,200	480	53,720	△17,232	32,032	255,368	#####	21,168	777,947	4,068,655	0.187	4,651,747
20	7,831,975	7,760,116	71,859	5,143	66,716	△4,236	20,221	639,126	-	672,343	768,863	4,217,926	0.188	5,055,477
21	8,321,274	8,222,788	98,486	8,002	90,484	23,768	236,893	362,115	-	622,776	748,795	4,250,748	0.183	5,212,573
22	9,171,274	9,044,555	126,719	41,693	85,026	3,408	260,980	319,005	-	583,393	719,808	4,408,714	0.174	5,461,048

b) 翌年度へ繰り越す財源は、継続費通次繰越額、予算繰越額、予算繰越額、事業繰越額および支払繰延額を合わせたもので、これらに充当される未収入特定財源は控除してある。

c) 実質単年度収支は、単年度収支に積立金および地方債繰上償還額を黒字とし、積立金取り崩し額を赤字として加算したものである。

d) 財政力指数とは、基準財政収入額の基準財政需要額に対する比である。



●行政

■歴代町長

氏名	任期
中島 巖	平成17年10月30日～平成21年10月29日
下森 博之	平成21年10月30日～ 現 在

●議会

■歴代議長

氏名	任期
有福 壽美	平成17年9月25日～平成18年4月30日
後山 幸次	平成18年5月11日～平成22年4月30日
滝元 三郎	平成22年5月11日～ 現 在

■議会構成（議員数）

総数	常任委員会構成		
	総務	文教民生	経済
16	5	5	5

津和野町のあゆみ

年 月 日	で き ご と	
平成 17 9 25	津和野町・日原町が合併、新しい津和野町が誕生	
10 6	三笠宮殿下、同妃殿下安野光雅美術館ご来館	
10 30	町長選挙により、中島 巖氏当選(立候補2名)	
12 1	農業委員選挙 17名当選(無投票)	
18 1 3	平成18年成人式(135名)	
1 20	殿町通り「手づくり郷土賞(国交省大賞部門)」受賞	
4 2	日原小学校屋内運動場竣工(鉄骨造瓦葺2階建・1,186.8㎡・事業費2億7,450万円)	
5 1	町議会議員選挙 18名当選(立候補19名)	
5 9	ベルリン市訪問団一行【団長、中高校生10人、教諭1人】来町	
9 30	「新・津和野町発足1周年記念式典」	
19 1 3	平成19年成人式(134名)	
3 29	「新・津和野町観光協会」合併調印式	
4 2	「津和野町農業担い手支援センター」開所	
5	中座地区で旧山陰道(江戸時代)の遺構発見	
6 22	森鷗外胸像除幕式(ドイツデーベン村デーベン城)	
6 29	ベルリン市訪問【中学生10人、引率2人】	
6 11	中島町長、島根県町村会会長へ就任	
10 28	全日本合唱コンクール全国大会において津和野中学校合唱部「銀賞」受賞	
12 20	本町・祇園丁石畳通り「手づくり郷土賞(国交省)」受賞	
12 17	主要地方道津和野田万川線(木部地区)全線竣工(8.6km 26年 35億円)	
20 1 3	平成20年成人式(120名)	
3	共存病院等の施設を買収(土地・建物・備品 13億円)	
3 31	公設病院開設(指定管理者:石西厚生連)	
3	中曽野簡易水道、吹野上・下地区完成(事業費3億3,700万円)	
4 11	ベルリン市訪問団一行【中高校生10人、教諭2人】来町	
9 5	津和野高校創立100周年記念式典	
10	日原天文台、星空の街・あおぞらの街全国協議会会長賞「天の川賞」受賞	
12 12	石西厚生連破産申し立て(破産管財人による管理へ)	
21 1 1	日原診療所の指定管理者「橋井堂」へ	
1 3	平成21年成人式(100名)	
4 1	津和野共存病院・介護老人保健施設「せせらぎ」・訪問看護ステーション「せきせい」・津和野町医師住宅の指定管理者「橋井堂」へ	
4 1	津和野町景観条例施行	
4 1	「社団法人 津和野町シルバー人材センター」設立	
4 4	津和野地区消防センター竣工(鉄骨造2階建 事業費 1億27,572千円)	
10 22	津和野町女性消防隊「第19回全国女性消防操法大会」出場(37位)	
10 30	町長選挙により、下森博之氏当選(立候補3名) 町議会議員補欠選挙 2名当選(立候補4名)	
22 1 3	平成22年成人式(94名)	
4 30	津和野幼花園新園舎落成	
5 1	町議会議員選挙 16名当選(立候補19名)	
12 23	主要地方道津和野田万川線(木部地区)全線竣工(8.6km 26年 35億円)	
23 1 3	平成23年成人式(85名)	
1 14	ベルリン市訪問【町長外2名】ミッテ区長と協議	
3 20	須川小学校閉校式	
3 25	津和野温泉木質チップボイラー運転開始	
4 1	CATV事業を鹿足郡事務組合へ移行(吉賀町と共同運営)	
4 1	町営バス新交通システム運行開始(木部線・名賀線・日原市街地線)	
4 3	日原地区消防センター竣工(鉄骨造平屋建 399.90㎡ 事業費 1億5,668千円)	
11 29	鷲原八幡宮本殿、拝殿、楼門が国の重要文化財に指定される。	
24 1 3	平成24年成人式(89名)	
	2 14	ベルリン市へ津和野高校生徒派遣 【副町長外7名】～森鷗外生誕150周年記念学術式典参加・森鷗外記念館・高校訪問・区長面談外
平成 24 3 18	畑迫小学校閉校式	
3 20	木部中学校閉校式	
3 25	森鷗外生誕150周年記念式典・記念植樹式(新品種桜「舞姫」)開催	